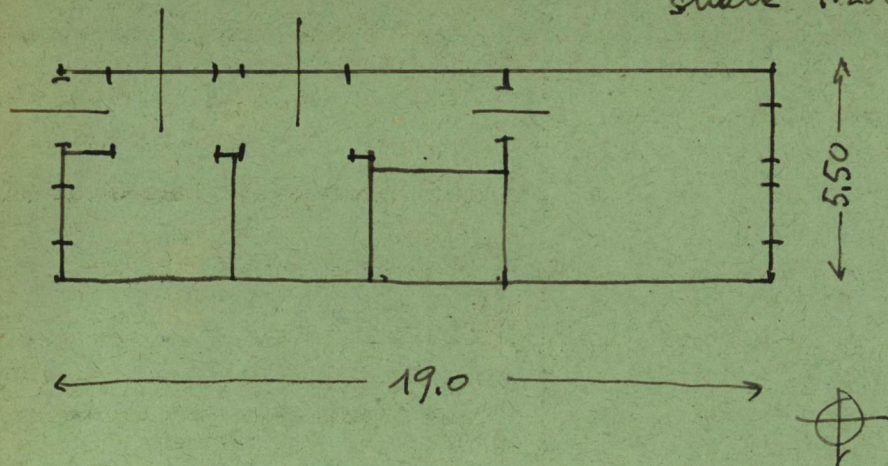


1. Obiekt zabytkowy kamienica ul. Piwna 33															2. Miejscowość WARSZAWA																																							
3. Wiek XVI-XVII-XX			4. Styl			5. Kubatura m³ 1850.-			6. Powierzchnia w m² a) zabytkowa: b) użytkowa: 120.-					20. Przynależność administracyjna a) województwo <u>warszawe</u> b) powiat <u>"</u> <u>Centrum</u> c) gmina <u>"</u>																																								
7. Materiał budowlany			przed zniszczeniem			po odbudowie			11. Ilość budynków 1			14. Grunty należące do zabytku:			ha			21. Stacja			nazwa stacji			odległość od stacji w km																														
a) ściany			cegle			cegle			12. Ilość kondygnacji 4			a) ogrody stylowe			<div></div>			a) kolejowa			warszawe			<div></div>																														
b) sklepienia			cegle			cegle			13. Użytkowanie wnętrza według ilości:			b) sady i grunty uprawne						b) autobusowa			"																																	
c) stropy			drewn.			ogum. i drewn.			a) izb mieszkalnych 7			c) lasy						22. Właściciel i jego adres Prez. Stot. R.N.																																				
d) więzania dachu			drewn.			drewn.			b) innych pomieszczeń 2			d) wody																																										
e) krycie dachu			dachówka			dachówka			c) piwnic 7			e) inne																																										
8. Wyposażenie architektoniczne obramienia okienne i portal rekonstruowane															15. Przeznaczenie pierwotne budynku mieszkalne															23. Użytkownik i jego adres St. R.N.																								
															16. Użytkowanie w latach ubiegłych "															24. Inwestor i jego adres:																								
															17. Użytkowanie obecne "																																							
															18. Nadaje się do użycia na: 1															25. Rejestr zabytku nr 402 rok 1.07.1965 miejsce przechowywania																								
9. Autorzy i data budowy i przebudowy bud. XVII fragm. pierw. i part. XVII odbud. Włodzisław Wapniński Jerzy Gajewski 1954															19. Data, rodzaj i stopień zniszczeń i odbudowy															26. Nazwa księgi hipotecznej					27. Numer hipoteczny 102																			
10. Udostępnienie XIII/XIV, 1746 state															Data															OPIS					zniszcz-czenia o/o					odbu-dowa o/o														
															VIII. 1939 r.																																							
															XI. 1939 r.																																							
12. 1945 r.															aprobant i wyburzony															80					80																			
															1954 odbudowany																																							

31. Szkic sytuacyjny, plan schematyczny, uwagi opisowe, fotografia

skala 1:200

ulica



32. Przebieg prac konserwatorskich

rok	Wyszczególnienie prac	Koszt tys. zł

33. Koszty
w tys. zł

przewidywane

rzeczywiste

34. Inspekcje

35. Uwagi różne

36. Wypełnił dnia

II. 1960-8/2

37. Sprawdził dnia

2.1. 1960

Zastępca Konserwatora

Warszawa

Włodek



Fasada z skresem, o 1 kond. m. w. j. m. i. m. p. m. d. m. s.
Plan zmierzony ze wgl. na wieprzycień obecny dawny
portocypian.