

Nr
230

A B C D E F G H I J K L M N O P R S T U V W X Y Z

1. Obiekt zabytkowy

Kamienica ul. Piwna 29

2. Miejscowość

WARSZAWA

3. Wiek

XVII-XX

4. Styl

5. Kubatura m³

2950,-

6. Powierzchnia w m²

158,-

a) zabytkowa:

b) użytkowa:

7. Materiał budowlany

przed zniszczeniem

po odbudowie

11. Ilość budynków

1

14. Grunty należące do zabytku:

ha

a) ściany

ceglane

ceglane

b) sklepienia

ceglane

ceglane

c) stropy

drewn.

gipsowe

d) więzania dachu

drewn.

drewn.

e) krycie dachu

dachówka

dachówka

12. Ilość kondygnacji

4

13. Użytkowanie wnętrza według ilości:

a) izb mieszkalnych

6

b) innych pomieszczeń

2

c) piwnic

6

a) ogrody stylowe

b) sady i grunty uprawne

c) lasy

d) wody

e) inne

8. Wyposażenie architektoniczne

15. Przeznaczenie pierwotne budynku

mieszkalne

16. Użytkowanie w latach ubiegłych

u

17. Użytkowanie obecne

u

18. Nadaje się do użycia na:

u

9. Autorzy i data budowy i przebudowy

19. Data, rodzaj i stopień zniszczeń i odbudowy

Data

O P I S

znisz-
czenia
o/oodbu-
dowa
o/o

VIII. 1939 r.

XI. 1939 r.

XII. 1945 r.

1954

spalony i wyburzony

odbudowany

80

80

10. Udostępnienie

State

20. Przynależność administracyjna

a) województwo

warszawskie

b) powiat

u

c) gmina

u

Centrum

21. Stacja

nazwa stacji

odległość od
stacji w km

a) kolejowa

warszawska

b) autobusowa

u

22. Właściciel i jego adres

Pocz. St. R.N.

23. Użytkownik i jego adres

St. R.N.

24. Inwestor i jego adres:

bud. XVIII w.

25. Rejestr zabytku nr

400

rok

1.07.1965

miejsce przechowywania

26. Nazwa księgi hipotecznej

27. Numer
hipoteczny

104

28. Akta

UK nr 400

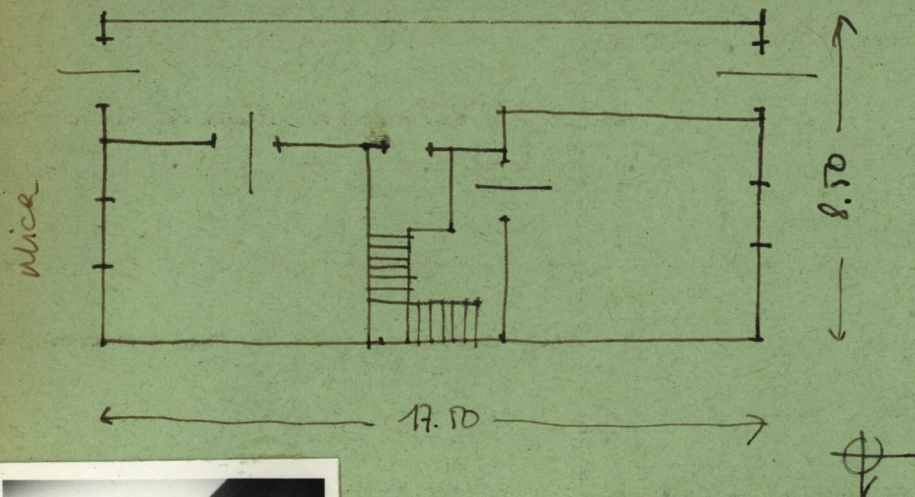
29. Fotografie

PIS, UK nr m. Warsz.

30. Inwentaryzacja pomiarowa

31. Szkic sytuacyjny, plan schematyczny, uwagi opisowe, fotografia

skala 1:200



Bud. obłożona o 1 kondygnacji użytkowej Kalkowej da-
tarzyna na dachowym poziomie, długi ciekły wyskoku wiek
ze spalki dachów. W detale zastosowano uproszczenia

32. Przebieg prac konserwatorskich

rok	Wyszczególnienie prac	Koszt tys. zł

33. Koszty
w tys. zł

przewidywane

rzeczywiste

34. Inspekcje

35. Uwagi różne

36. Wypełnił dnia

IX. 1960 *[Signature]*

37. Sprawdził dnia

21. LISTOP 1960

Zastępca Konserwatora

m. st. Warszawy

[Signature: Krosin]