

210

Nr

A B C D E F G H I J K L M N O P R S T U V W X Y Z

980

1. Obiekt zabytkowy

kamienica ul. Piwne Nr. 28

2. Miejscowość

WARSZAWA

3. Wiek

XVII-XIX

4. Styl

5. Kubatura m³

1440,-

6. Powierzchnia w m²

92,-

a) zabytkowa:

b) użytkowa:

20. Przynależność administracyjna

a) województwo

warszawa

b) powiat

c) gmina

7. Materiał
budowlanyPrzed znisz-
czeniemPo
odbudowie

11. Ilość budynków

1

14. Grunty należące do zabytku:

ha

21. Stacja

Nazwa stacji

Odległość
od stacji
w km

a) ściany

ceste ceste

b) sklepienia

ceste ceste

c) stropy

drewn. cement.

d) wiązania
dachu

drewn. drewn.

e) krycie dachu

dachów dachów

12. Ilość kondygnacji

4

13. Użytkowanie wnętrza
według ilości:

a) izb mieszkalnych

6

b) innych pomieszczeń

1

c) piwnic

1

a) ogrody stylowe

b) sady i grunty uprawne

c) lasy

d) wody

e) inne

a) kolejowa

Warszawa

b) autobusowa

22. Właściciel i jego adres

Przez. Stot. R.N.

8. Wyposażenie architektoniczne

Zachowano dekorację elew.
w górnym XVIII w., dodając
bucławianin w partii

15. Przeznaczenie pierwotne budynku

mieszkalno

16. Użytkowanie w latach ubiegłych

17. Użytkowanie obecne

18. Nadaje się do użycia na

9. Autorzy i data budowy i przebudowy

bud. XVIII
odbud. S. Krasinski 1952

19. Data, rodzaj i stopień zniszczeń i odbudowy

Data

O P I S

Znisz-
czenia
%Odbu-
dowa
%

VIII.1939 r.

XI.1939 r.

XII.1945 r.

1952

spalony i zburzony
odbudowany

80

80

25. Rejestr zabytku Nr

426

1.07.1865

rok miejsce przechowywania

26. Nazwa księgi hipotecznej

27. Nr hipo-
teczny

11

28. Akta

UK m 426

29. Fotografie

PIS, UK m. Warszawy

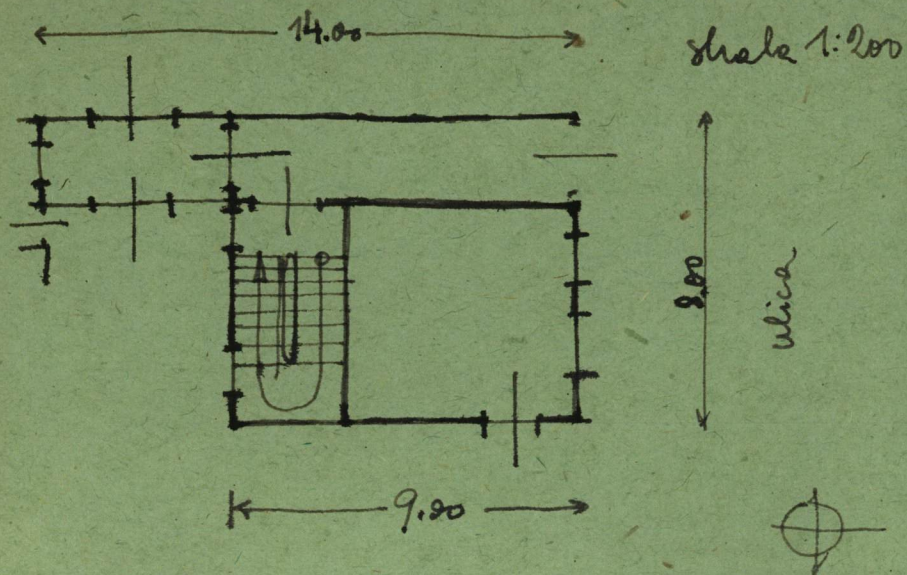
30. Inwentaryzacja pomiarowa

10. Udostępnienie

stałe

Z Y X W V U T S R P O N M L K J I H G F E D C B A Nr

31. Szkic sytuacyjny, plan schematyczny, uwagi opisowe, fotografia



32. Przebieg prac konserwatorskich

Rok	Wyszczególnienie prac	Koszt tys. zł

33. Koszty
w tys. zł

Przewidywane

Rzeczywiste

34. Inspekcje

35. Uwagi różne

36. Wypełnił dnia

IX. 1960 StZ

37. Sprawdził dnia

21. XI. 1960

Zastępca Konserwatora

inż. W. Staszewski

W. Staszewski

Dawny plan z uwzględnieniem potrzeb sypialni i
dodanie nowej brzozy.