

1. Obiekt zabytkowy

Kamienica ul. Piwna 27 (Pielnarska 2)

2. Miejscowość

WARSZAWA

3. Wiek

XVII - XX

4. Styl

5. Kubatura m³

4480,-

6. Powierzchnia w m²

280,-

a) zabytkowa:

b) użytkowa:

20. Przynależność administracyjna

a) województwo

warszawskie

b) powiat

"

c) gmina

"

Centrum

7. Materiał budowlany

przed zniszczeniem

po odbudowie

a) ściany

cegła

cegła

b) sklepienia

cegła

cegła

c) stropy

drewn.

drewn.

d) więzania dachu

drewn.

drewn.

e) krycie dachu

dachówki

dachówki

11. Ilość budynków

1

12. Ilość kondygnacji

4

13. Użytkowanie wnętrza według ilości:

a) izb mieszkalnych

15

b) innych pomieszczeń

4

c) piwnic

14

14. Grunty należące do zabytku:

ha

a) ogrody stylowe

b) sady i grunty uprawne

c) lasy

d) wody

e) inne

8. Wyposażenie architektoniczne

obramienia okien i portal
odtworzone w zbliżonej formie
do pierwotnej.

15. Przeznaczenie pierwotne budynku

mieszkalne

16. Użytkowanie w latach ubiegłych

"

17. Użytkowanie obecne

"

i - handlowe

18. Nadaje się do użycia na:

"

i

"

9. Autorzy i data budowy i przebudowy

bud. XVII/XVIII

odbud. Włodzisław Wypiółski
Jerzy Gajewski 1957

19. Data rodzaj i stopień zniszczeń i odbudowy

| Data | OPIS | znisz- czenia % | odbu- dowa % |
|---------------|---------------------|-----------------------|--------------------|
| VIII. 1939 r. | | | |
| XI. 1939 r. | | | |
| XII. 1945 r. | spalony i wyburzony | 80 | |
| 1957 | odbudowany | | 80 |

10. Udostępnienie

State

21. Stacja

nazwa stacji

odległość od
stacji w km

a) kolejowa

warszawskie

b) autobusowa

"

22. Właściciel i jego adres

Stot. R.N.

23. Użytkownik i jego adres

St. R.N.

24. Inwestor i jego adres:

25. Rejestr zabytku nr

rok

1.07.1965

399

miejsce przechowywania

26. Nazwa księgi hipotecznej

27. Numer
hipoteczny

105

28. Akta

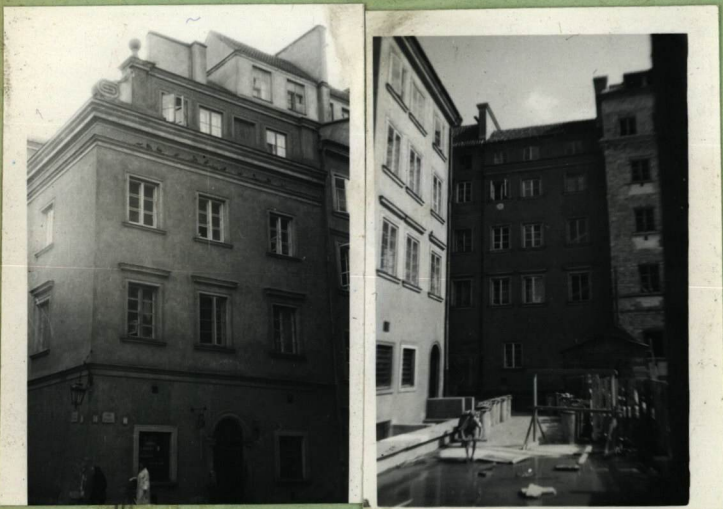
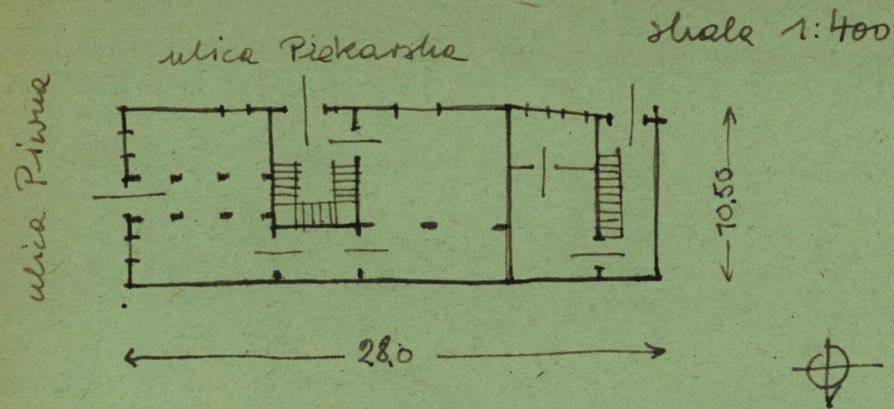
UK w 399

29. Fotografie

PIS, UK na ul. Warynia

30. Inwentaryzacja pomiarowa

31. Szkic sytuacyjny, plan schematyczny, uwagi opisowe, fotografia



Bud. malarz o cyferach zachowanych planie XVII w.
Elementy dekoracji fasady podobne do poprzednich,
mimo wabogacenia.

32. Przebieg prac konserwatorskich

| rok | Wyszczególnienie prac | Koszt tys. zł |
|-----|-----------------------|------------------|
| | | |
| | | |
| | | |
| | | |
| | | |
| | | |
| | | |

33. Koszty
w tys. zł

przewidywane

rzeczywiste

| | | |
|--|--|--|
| | | |
| | | |
| | | |
| | | |
| | | |
| | | |
| | | |
| | | |

35. Uwagi różne

34. Inspekcje

36. Wypełnił dnia

IX. 1960 *SL*

37. Sprawdził dnia 21. X. 1960

Zastępca Konserwatora
m. st. Warszawy

Krosin