

1. Obiekt zabytkowy

Rycerska 2 (obecnie nr 4)

2. Miejscowość

Wawronie

3. Wiek
XVIII

4. Styl

5. Kubatura m³ 10506. Powierzchnia w m²
a) zabytkowa: — b) użytkowa: 240

20. Przynależność administracyjna

a) województwo

b) powiat

c) gmina Cemburów

7. Materiał
budowlanyPrzed znisz-
czeniemPo
odbudowie

11. Ilość budynków 1

14. Grunty należące do zabytku: ha

a) ściany

mur

mur

12. Ilość kondygnacji
2 + podd.

a) ogrody stylowe

b) sklepienia

cegł

—

13. Użytkowanie wnętrza
według ilości:

b) sady i grunty uprawne

c) stropy

drewn

ogniotr.

a) izb mieszkalnych 12

c) lasy

d) wiązania
dachu

—

drewn

b) innych pomieszczeń —

d) wody

e) krycie dachu

dach

dach

c) piwnic
podpiwn.

e) inne

8. Wyposażenie architektoniczne
bryła cech stylowy

15. Przeznaczenie pierwotne budynku miesz.

16. Użytkowanie w latach ubiegłych

17. Użytkowanie obecne

18. Nadaje się do użycia na

9. Autorzy i data budowy i przebudowy

19. Data, rodzaj i stopień zniszczeń i odbudowy

Data

O P I S

Znisz-
czenia
%Odbu-
dowa
%

VIII.1939 r.

XI.1939 r.

XII.1945 r.

1958-60

1961

spalony, młodsze cz. zburzona

odbudowane bez hybryd

elewacje

80

90

100

25. Rejestr zabytku Nr 463 UK

rok 1953 1.07.1965 ↑
miejsce przechowywania

26. Nazwa księgi hipotecznej

27. Nr hipo-
teczny
281/2

28. Akta

UK-463

29. Fotografie

UK

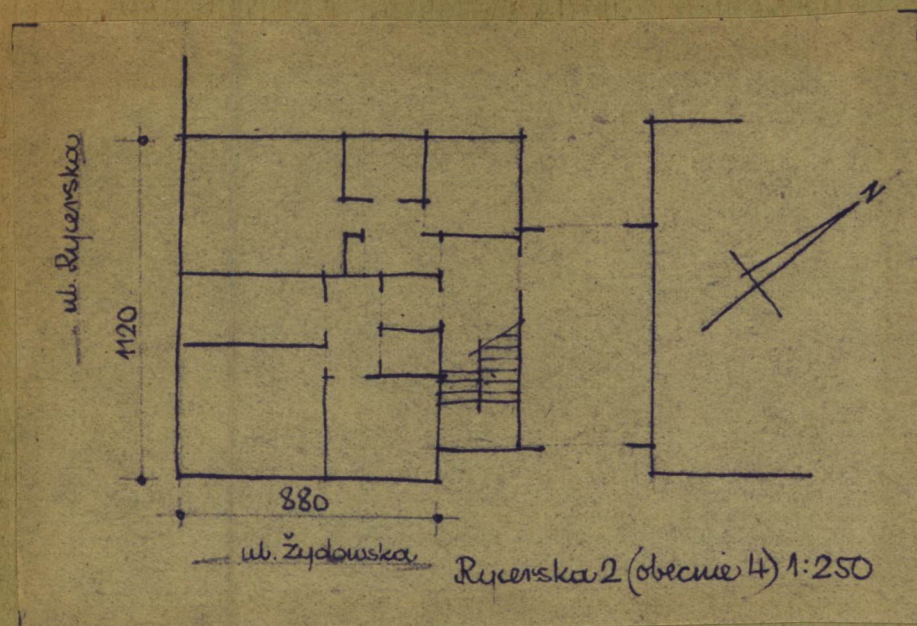
30. Inwentaryzacja pomiarowa

ZAP

10. Udostępnienie

stałe

31. Szkic sytuacyjny, plan schematyczny, uwagi opisowe, fotografia



32. Przebieg prac konserwatorskich

Rok	Wyszczególnienie prac	K o s z t tys. zł

33. Koszty
w tys. zł

Przewidywane

Rzeczywiste

34. Inspekcje

35. Uwagi różne

elewacja oprowadzona
żaluz 2 budynki

36. Wypełnił dnia 25.V.61

Pracownik
Krosno

37. Sprawdził dnia

Krosno

25.V.1961



Wybudowany od nowa we
miejscu całkowicie rozbite-
nego autentycznego zabudku
Wkład wewn. zmieniony