

Nr

A

B

C

D

E

F

G

H

I

J

K

L

M

N

O

P

R

S

T

U

V

W

X

Y

Z

1. Obiekt zabytkowy

Dacia H. Lamojskiego

2. Miejscowość **WARSZAWA**  
ul. Nowy Świat 69.3. Wiek  
XVIII/XIX4. Styl  
neorenesans5. Kubatura m<sup>3</sup>  
23.9006. Powierzchnia w m<sup>2</sup>  
a) zabytkowa: ➔ b) użytkowa: 55007. Materiał  
budowlany

Przed zniszczeniem

Po odbudowie

11. Ilość budynków 1

14. Grunty należące do zabytku: ha

a) ściany

cegła

cegła

12. Ilość kondygnacji 4 i  
antresola

a) ogrody stylowe

—

b) sklepienia

"

"

13. Użytkowanie wnętrza  
według ilości:

b) sady i grunty uprawne

—

c) stropy

—

ogniotr.

a) izb mieszkalnych 40

c) lasy

—

d) więzania  
dachu

—

"

b) innych pomieszczeń 138

d) wody

—

e) krycie dachu

blacha blacha

c) piwnic 22

e) inne

—

8. Wyposażenie architektoniczne

15. Przeznaczenie pierwotne budynku reprezentacyjno-mieszkalne i handlowe

16. Użytkowanie w latach ubiegłych mieszkalne, handlowe.

17. Użytkowanie obecne j.v.

18. Nadaje się do użycia na j.v.

9. Autorzy i data budowy i przebudowy

19. Data, rodzaj i stopień zniszczeń i odbudowy

Data

O P I S

Zniszczenia  
%Odbudowa  
%

VIII.1939 r.

XI.1939 r.

XII.1945 r.

XI.1951

obiekt zburzony w r. 1939-44

100

—

obiekt po odbudowie w r. 1948/50

—

100

20. Przynależność administracyjna

a) województwo M. St. Warszawa

b) powiat —

c) gmina Centusien

21. Stacja

Nazwa stacji

Odległość  
od stacji  
w km

a) kolejowa

—

—

b) autobusowa

—

—

22. Właściciel i jego adres

Ministerstwo Finansów  
ul. Świętokrzyska 72.

23. Użytkownik i jego adres

j.v.

24. Inwestor i jego adres

—

25. Rejestr zabytku Nr 362/a

rok 1948 kons. miejski  
1.07.1965 miejsce przechowywania

26. Nazwa księgi hipotecznej

27. Nr hipoteczny

1245 a

28. Akta  
Urgd. Konserw. m. St. Warszawy nr. 362 a

29. Fotografie

30. Inwentaryzacja pomiarowa

Z.H.P., P.T.S.j.



31. Szkic sytuacyjny, plan schematyczny, uwagi opisowe, fotografia



Budynek w linii zabu-  
-dowy ulicy, 31 - osiowy  
z nieregularnymi ryzali-  
-tami w elewacjach wsch.  
i zach. Ryzalit środkowy.  
-ny elev. wschodniej - z rzeź-  
-bionym tympano-  
-namiem - zachodni attyką  
pełną siedmioosiową.  
Rzeźby Pawła Stalivskiego  
w tympanonie niekonstruo-  
-wane u n. 1948/50.

32. Przebieg prac konserwatorskich

Rok	Wyszczególnienie prac	Koszt tys. zł

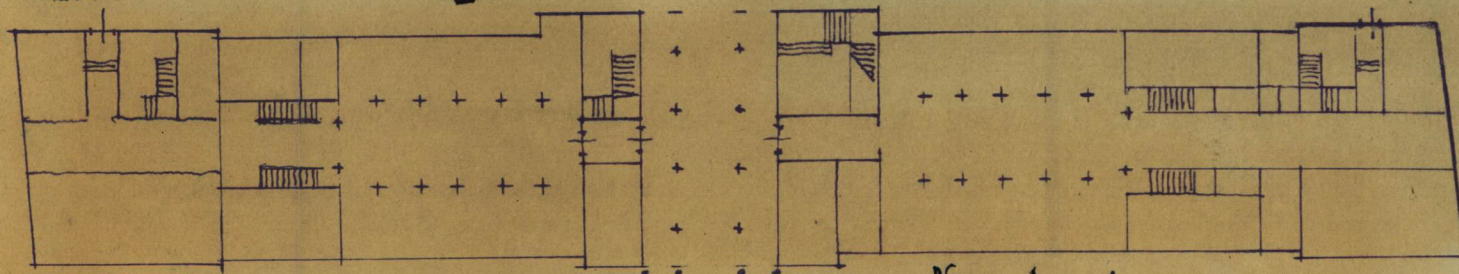
33. Koszty  
w tys. zł

Przewidywane

Rzeczywiste

34. Inspekcje


1:500



93.40

Nowy Świat

36. Wypełnił dnia XI - 1959

Z Krzyżewski P. Kowal

37. Sprawdził dnia

Krasinski

KRASINSKI STEFAN