

193
Nr

A B C D E F G H I J K L M N P R S T U V W X Y Z

1. Obiekt zabytkowy

KAMIENICA

3. Wiek

XVIII

4. Styl

klasycyzm

5. Kubatura m³

3626

6. Powierzchnia w m²

239 (zabud.)

a) zabytkowa:

b) użytkowa:

7. Materiał budowlany

Przed zniszczeniem

Po odbudowie

11. Ilość budynków

1

14. Grunty należące do zabytku:

ha

a) ściany

cegła

12. Ilość kondygnacji

3 i

a) ogrody stylowe

b) sklepienia

—

13. Użytkowanie wnętrza według ilości:

b) sady i grunty uprawne

c) stropy

dewm. żelbet.

a) izb mieszkalnych

13

c) lasy

d) wiązania dachu

dewm. drewno

b) innych pomieszczeń

32

d) wody

e) krycie dachu

ceram.

c) piwnic

11

e) inne

8. Wyposażenie architektoniczne

Delikatna fasada i nakucie
myślnie nowe

15. Przeznaczenie pierwotne budynku

mieszkalny

16. Użytkowanie w latach ubiegłych

17. Użytkowanie obecne

jak wyżej

18. Nadaje się do użycia na

9. Autorzy i data budowy i przebudowy

19. Data, rodzaj i stopień zniszczeń i odbudowy

Data

O P I S

Zniszczenia
%Odbudowa
%

VIII.1939 r.

XI.1939 r.

XII.1945 r.

1957-2

1963

zburzone całkowicie

odbudowane

Stan dość dobry

2. Miejscowość

WARSZAWA

Nowy Świat 59

20. Przynależność administracyjna

a) województwo

b) powiat

c) gmina

21. Stacja

Nazwa stacji

Odległość
od stacji
w km

a) kolejowa

b) autobusowa

22. Właściciel i jego adres

Skarb Państwa

23. Użytkownik i jego adres

Administracja Samorządu Miast

24. Inwestor i jego adres

25. Rejestr zabytku Nr

726

rok 1.07.1965

miejsce przechowywania

26. Nazwa księgi hipotecznej

27. Nr hipoteczny

1249

28. Akta

29. Fotografie

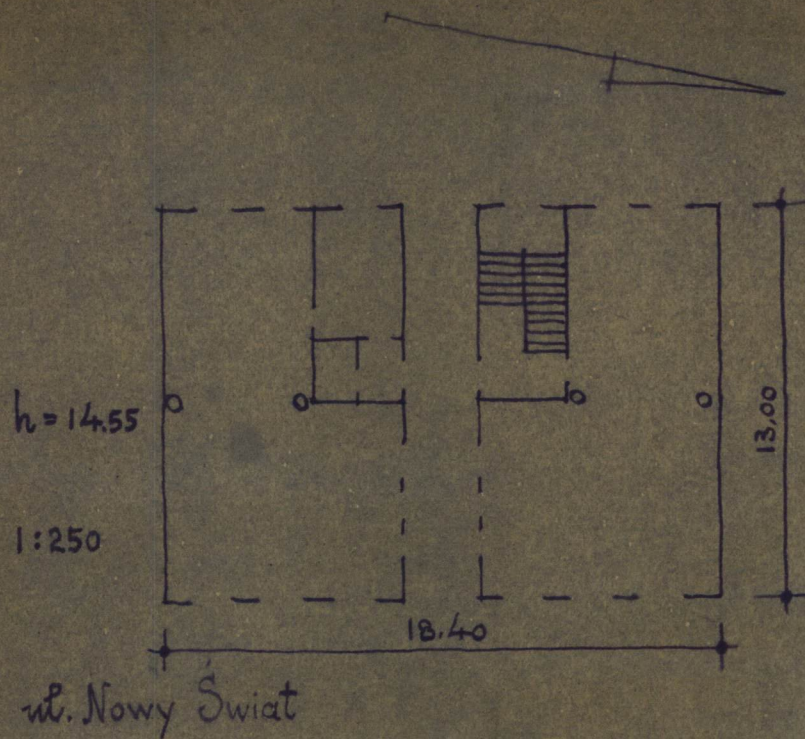
30. Inwentaryzacja pomiarowa

10. Udostępnienie

stałe

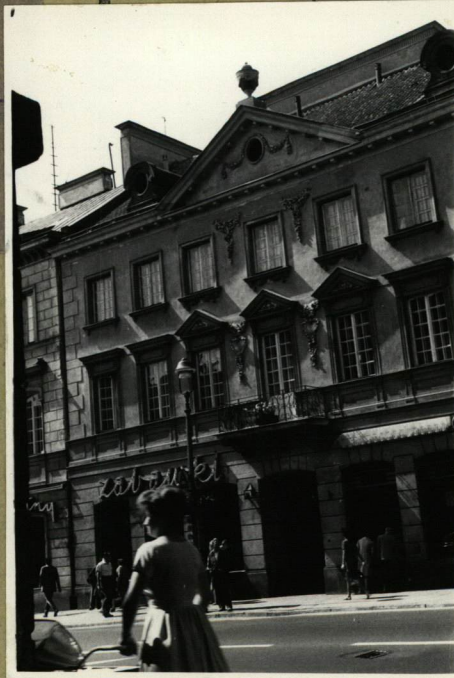
Z Y X W V U T S R P O N M L K J I H G F E D C B A Nr

N. Świat 59



32. Przebieg prac konserwatorskich

Rok	Wyszczególnienie prac	K o s z t tys. zł



ane Rzeczywiste

34. Inspekcje

36. Wypełnił dnia Lipiec - sierpień 63r.

Z Krugier

37. Sprawdził dnia

Lore St. - Śluzie warszawskie, 1958
2. stycznia - Odbudowa Nowego Świata, BHSik 1947r, m. 1/2