

191
Nr

A B C D E F G H I J K L M N O P R S T U V W X Y Z

1. Obiekt zabytkowy *Kamienica*2. Miejscowość *Warszawa*
*N. Świat 48*3. Wiek *XIX*4. Styl
*Klasycyzm*5. Kubatura m³ *2687*6. Powierzchnia w m²a) zabytkowa: — b) użytkowa: *550*

20. Przynależność administracyjna

a) województwo *M. St. Warszawa*

b) powiat —

c) gmina *Centrum*

7. Materiał budowlany

przed zniszczeniem

po odbudowie

a) ściany

cegła cegła

b) sklepienia

— —

c) stropy

— *ogniobeton*

d) więzania dachu

— *cheron*

e) krycie dachu

*ceramiczne*11. Ilość budynków *1*12. Ilość kondygnacji *3 i poddasze*

13. Użytkowanie wnętrza według ilości:

a) izb mieszkalnych *9*

b) innych pomieszczeń

*2 sklepy*c) piwnic
pom. gospodarskie

14. Grunty należące do zabytku:

ha

a) ogrody stylowe

—

b) sady i grunty uprawne

—

c) lasy

—

d) wody

—

e) inne

—

21. Stacja

Nazwa stacji

Odległość od stacji w km

a) kolejowa

—

—

b) autobusowa

—

—

22. Właściciel i jego adres

Prez. St. R. Rady Narod.

23. Użytkownik i jego adres

*Prez. Rada Narod.
W-wa St. R. Rady Narod.*

24. Inwestor i jego adres

25. Rejestr zabytku Nr *367*rok *1948* *1.07.1969* *Konserv. miejskie*
miejsce przechowywania

26. Nazwa księgi hipotecznej

27. Nr hipoteczny

1306

28. Akta

Urgd. Konserv. m. St. v. v. nr. 367.

29. Fotografie

30. Inwentaryzacja pomiarowa

uk.

8. Wyposażenie architektoniczne

*Elevacje v. b. n. k.,
skromne gzymsy ciz-
guione balkon z żelazną
kuta kłatą na kamienicy
Konszach.*

9. Autorzy i data budowy i przebudowy

*2 por. XIX.**proj. odbud. Jan Dobrowolski 1947 r.*10. Udostępnienie — *udostępniony*15. Przeznaczenie pierwotne budynku *mieszkalne i handl.*

16. Użytkowanie w latach ubiegłych

j. v.

17. Użytkowanie obecne —

*j. v.*18. Nadaje się do użycia na *Bud. mieszkalny i handlowy*

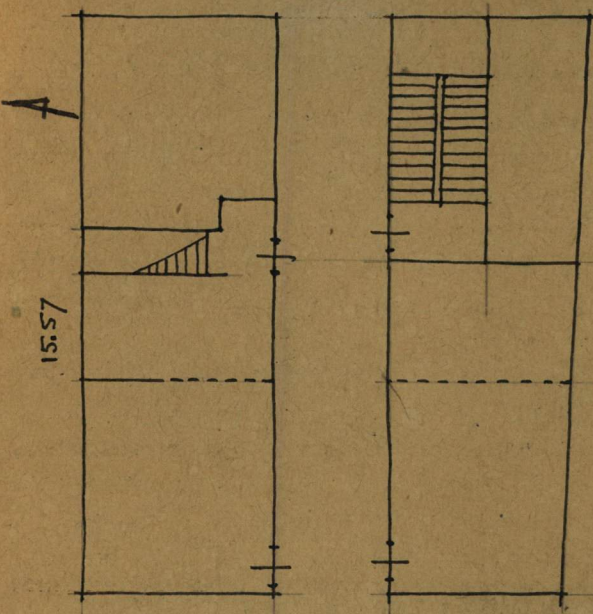
19. Data, rodzaj i stopień zniszczeń i odbudowy

Data	O P I S	Zniszczenia %	odbudowa %
VIII. 1939 r.			
XI. 1939 r.			
XII. 1945 r.	<i>obiekt spalony</i>	<i>60</i>	<i>—</i>
<i>XI-1959</i>	<i>obiekt po odbudowie v. r. 1947</i>	<i>—</i>	<i>100</i>

31. Szkic sytuacyjny, plan schematyczny, uwagi opisowe, fotografia

1:200

13.47



N. Świat



Kamienice w Ulicy Karłowej i Budowy w City, pięciopiętrowe, z wiat śródkową podzielną. Jedną kondygnację ponad poziomem wewnętrznym przewidziano podzielną.

32. Przebieg prac konserwatorskich

Rok	Wyszczególnienie prac	Koszt tys. zł

33. Koszty w tys. zł

Przewidywane

Rzeczywiste

34. Inspekcje

35. Uwagi różne

36. Wypełnił dnia XI-1959

2 Krugiewicz J. Janot

37. Sprawdził dnia

BRUD 1959

W. Krosin

KRASIŃSKI STEFAN
INŻYNIER ARCHITEKT