

186  
Nr

A

B

C

D

E

F

G

H

I

J

K

L

M

N

P

R

S

T

U

V

W

X

Y

Z

1. Obiekt zabytkowy

KAMIENICA

2. Miejscowość WARSZAWA

Nowy Świat 41

3. Wiek

4. Styl

5. Kubatura m<sup>3</sup>

5382

6. Powierzchnia w m<sup>2</sup> 460 (zabud.)

a) zabytkowa:

b) użytkowa:

20. Przynależność administracyjna

a) województwo:

b) powiat:

c) gmina:

7. Materiał budowlany

Przed zniszczeniem

Po odbudowie

11. Ilość budynków

1

14. Grunty należące do zabytku:

ha

a) ściany

b) sklepienia

c) stropy

d) wiązania dachu

e) krycie dachu

cegła

-

ogniotrwałe

drewniane

blacha

12. Ilość kondygnacji

3

13. Użytkowanie wnętrza według ilości:

a) izb mieszkalnych

22

b) innych pomieszczeń

18

c) piwnic

-

a) ogrody stylowe

b) sady i grunty uprawne

c) lasy

d) wody

e) inne

21. Stacja

Nazwa stacji

Odległość od stacji w km

a) kolejowa

b) autobusowa

22. Właściciel i jego adres

Skarb Państwa

23. Użytkownik i jego adres

Administracja Dzierżawy Mieszk.

24. Inwestor i jego adres

8. Wyposażenie architektoniczne

Detonacja farady w tyłku, myślenie

15. Przeznaczenie pierwotne budynku sklepy, mieszkanie

16. Użytkowanie w latach ubiegłych

17. Użytkowanie obecne jak wyżej

18. Nadaje się do użycia na

9. Autorzy i data budowy i przebudowy

II poł. XIX w. - A. Schimmelpfennig  
1946 - J. Zimochowski - projekt  
1949 - K. Thor - projekt wykonany

19. Data, rodzaj i stopień zniszczeń i odbudowy

Data

O P I S

Zniszczenia %

Odbudowa %

VIII.1939 r.

XI.1939 r.

XII.1945 r.

1949-50

1963

wymalowana, zburzona

odbudowana

Stan dość dobry

100

100

25. Rejestr zabytku Nr 723

1.07.1965

rok ..... miejsce przechowywania

26. Nazwa księgi hipotecznej

27. Nr hipoteczny

1258-A

28. Akta

29. Fotografie

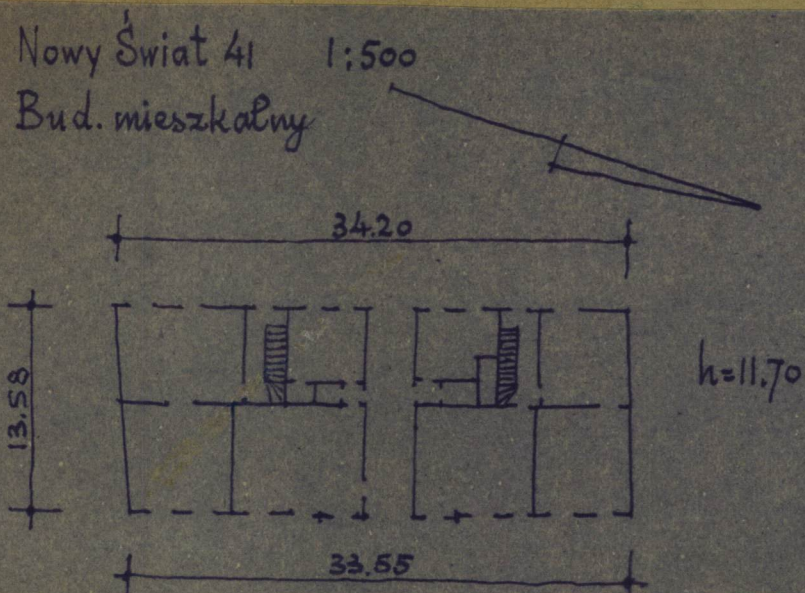
30. Inwentaryzacja pomiarowa

10. Udostępnienie

state



31. Szkic sytuacyjny, plan schematyczny, uwagi opisowe, fotografia



ul. Nowy Świat

Budynki stanowi uzupełnienie zabudowy ulicy, nawiązując do architektury do charakteru części, oraz do zachowanych przebiegów jezdni (obecnie elewacja uprzączona).



32. Przebieg prac konserwatorskich

| Rok | Wyszczególnienie prac | Koszt<br>tys. zł |
|-----|-----------------------|------------------|
|     |                       |                  |
|     |                       |                  |
|     |                       |                  |
|     |                       |                  |
|     |                       |                  |
|     |                       |                  |
|     |                       |                  |
|     |                       |                  |
|     |                       |                  |

33. Koszty  
w tys. zł

Przewidywane

Rzeczywiste

34. Inspekcje

|  |  |  |
|--|--|--|
|  |  |  |
|  |  |  |
|  |  |  |
|  |  |  |
|  |  |  |
|  |  |  |
|  |  |  |
|  |  |  |
|  |  |  |
|  |  |  |

35. Uwagi różne

36. Wypełnił dnia Lipiec - sierpień 63r

Żygiel

37. Sprawdził dnia

Żora St. - Architekt i budownictwo w Polsce, 1954  
— II — - Słone Wawnowskie, 1958