

1. Obiekt zabytkowy

KAMIENICA

2. Miejscowość WARSZAWA
Nowy Świat 273. Wiek
(rel. wst.) XIX4. Styl neorenesans
klasycyzm5. Kubatura m³ 54636. Powierzchnia w m² 341 (zabud.)
a) zabytkowa: b) użytkowa:7. Materiał
budowlanyPrzed znisz-
czeniemPo
odbudowie

11. Ilość budynków 1

14. Grunty należące do zabytku: ha

a) ściany

cegła

b) sklepienia

—

c) stropy

ogniotrm ogniotrm

d) wiązania
dachu

drewn. drewn.

e) krycie dachu

blacha blacha

12. Ilość kondygnacji 3

13. Użytkowanie wnętrza
według ilości:

a) izb mieszkalnych 16

b) innych pomieszczeń 21

c) piwnic 9

a) ogrody stylowe

b) sady i grunty uprawne

c) lasy

d) wody

e) inne

8. Wyposażenie architektoniczne

Delikatna farba z tyłku,
młotki nowe

15. Przeznaczenie pierwotne budynku sklep i mieszkania

16. Użytkowanie w latach ubiegłych

17. Użytkowanie obecne sklepy i mieszkania

18. Nadaje się do użycia na

9. Autorzy i data budowy i przebudowy

(L.YO) XIX - Y. Kulikowicz
1946 - K. Tor - pow. odbudowy
i wiodniem napisów

19. Data, rodzaj i stopień zniszczeń i odbudowy

Data

O P I S

Znisz-
czenia
%Odbu-
dowa
%

VIII.1939 r.

XI.1939 r.

XII.1945 r.

1947-9

1963

mieszkalny (przest. mury kunszt.)

odbudowa

Stan dość dobry

10. Udostępnienie

state

20. Przynależność administracyjna

a) województwo

b) powiat

c) gmina

Centrum

21. Stacja

Nazwa stacji

Odległość
od stacji
w km

a) kolejowa

b) autobusowa

22. Właściciel i jego adres

Skarb Państwa

23. Użytkownik i jego adres

Administ. Domów Mieszk.

24. Inwestor i jego adres

25. Rejestr zabytku Nr

1.07.1965

rok miejsce przechowywania

26. Nazwa księgi hipotecznej

27. Nr hipo-
teczny

1260-A

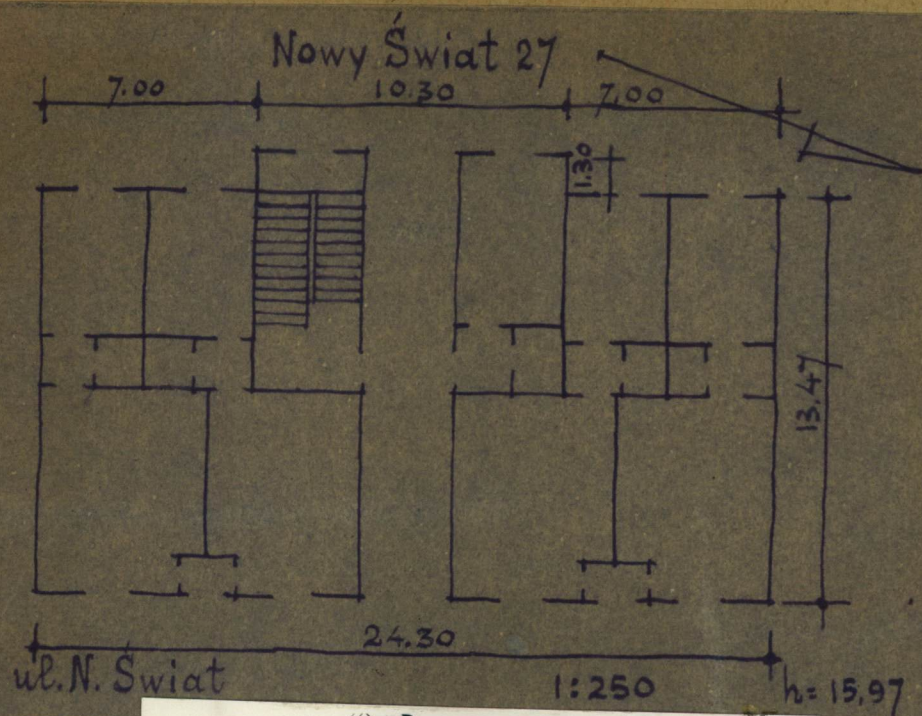
28. Akta

29. Fotografie

30. Inwentaryzacja pomiarowa

Z Y X W V U T S R P O N M L K J I H G F E D C B A Nr

31. Szkic sytuacyjny, plan schematyczny, uwagi opisowe, fotografia



32. Przebieg prac konserwatorskich

| Rok | Wyszczególnienie prac | K o s z t tys. zł |
|-----|-----------------------|----------------------|
| | | |
| | | |
| | | |
| | | |
| | | |
| | | |
| | | |
| | | |
| | | |

33. Koszty
w tys. zł

Przewidywane

Rzeczywiste

34. Inspekcje

| | | |
|--|--|--|
| | | |
| | | |
| | | |
| | | |
| | | |
| | | |
| | | |
| | | |
| | | |
| | | |

35. Uwagi różne

W III. kondygnacji brak rzekb
na wstępie na paradyż

36. Wypełnił dnia 4, piec-sierp. 63r

Z Kuzgiew

37. Sprawdził dnia

Łoza St. - Architekt i budowniczy w Łodzi, 1954
- II - - Słuch wawranzkie, 1958