

1. Obiekt

KAMIENICA

2. Czas powstania

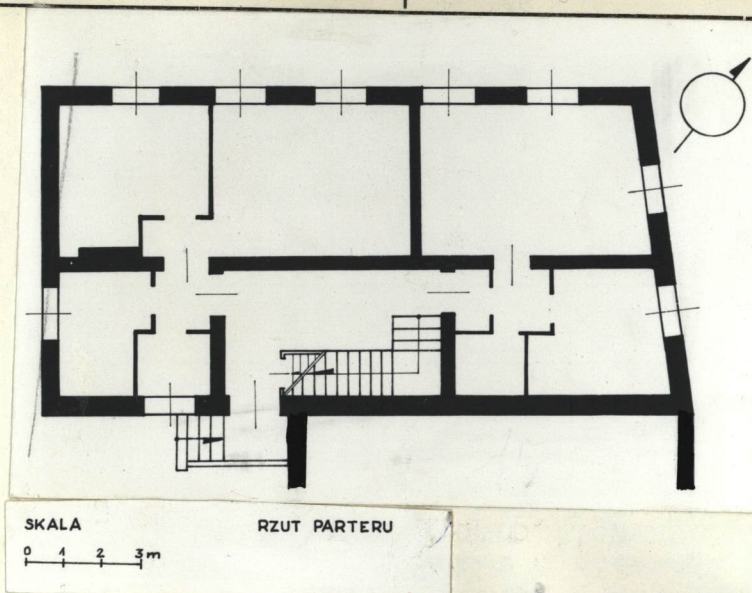
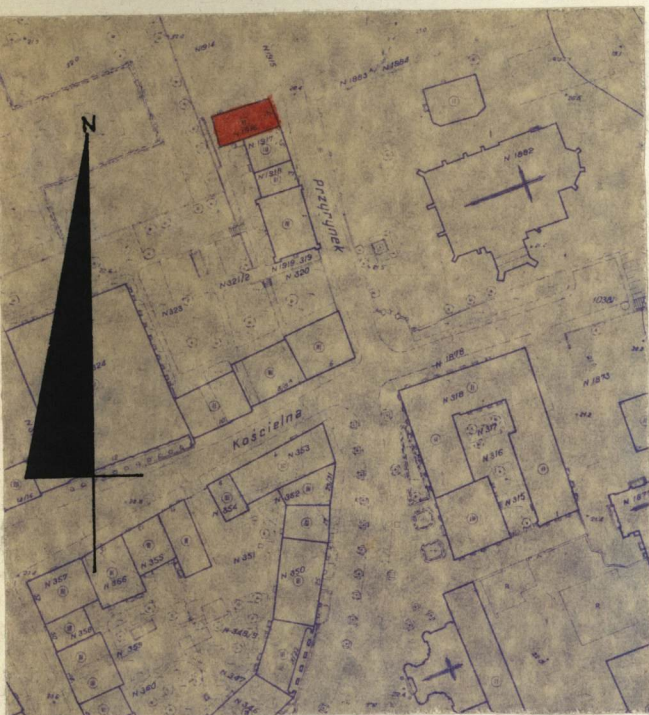
1955-56

3. Miejscowość

WARSZAWA

nr hipoteczny

11. Zdjęcie, plan sytuacyjny, rzuty



4. Adres

ul. Przyrynek 7

nr hipoteczny

1916, 1917 /353/

5. Przynależność administracyjna

województwo

stołeczne

gmina

warszawskie Centrum

6. Poprzednie nazwy miejscowości

Warszawa

7. Przynależność administracyjna

przed 1.VI.1975

województwo

miasto stołeczne

powiat

Warszawa

8. Właściciel i jego adres

Przedsiębiorstwo Gospodarki
Mieszkaniowej "Stare Miasto" w
Warszawie ul. Zakroczyńska 3^c

9. Użytkownik i jego adres

Przedsiębiorstwo Gospodarki
Mieszkaniowej "Stare Miasto" w
Warszawie ul. Zakroczyńska 3^c

10. Rejestr zabytków

Nr 785

data 03.1969

autor zdjęć GRAŻYNA RADZIKOWSKA, 1979
data wykonania
miejsce przechowywania negatywów URZĄD KONSERWATORSKI



ELEWACJA OD UL. PRZYRYNEK, wsch.

12. Autorzy, historia obiektu, określenia stylu.

Budynek wzniesiony w roku 1956 wg. projektu Mieczysława Kuzmy i Henryka Starschedela, w miejscu kamienicy z k. XVIII w., przebudowywanej w 2p. XIX w., całkowicie zniszczonej w 1944 r.

Odbudowany w zupełnie nowych formach.

Inwestor: Dyrekcja Budowy Osiedli Robotniczych

Wykonawca: KAM, w końcowej fazie PRE
Projekt kolorystyczny elewacji - Zespół pod kierunkiem prof. Bogdana Urbanowicza.

Pseudoklasycyzm.

13. Opis sytuacji, materiał i konstrukcja, rzut, bryła, elewacje, dach, wnętrze wyposażenie, instalacje

Budynek narożny, położony w zach. pierzei ulicy, z [XII] wejściem od pd., ścianą ogniową częściowo połączony z budynkiem sąsiednim /Przyrzynek 3/5/.

Murowany z cegły, otynkowany; stropy i klatka schodowa ogniotrwałe, więźba dachowa drewniana krokwiowo-płatwiowa, dach kryty dachówką "esówką".

Wzniesiony na planie nieumiarowego prostokąta, dwutraktowy: schody łamane dwubiegowe; na każdej kondygnacji dwa duże mieszkania.

Bryła trójkondygnacyjowa, podpiwniczona, poddasze częściowo mieszkalne, dach wysoki czteropokładowy ze świetlikami i dwiema facjatkami zamkniętymi trójkątnymi szczytami /w połaci pn/. Elewacja pn. 5-osiova, wsch. i pd. /z wejściem do budynku/ dwuosiove, zach. - jednoosiova.

Kondygnacja pierwsza trzech elewacji / z wyjątkiem -elewacji pd./ boniowana poziomo, zwieńczona profilowanym gzymsem, pod oknami drugiej kondygnacji w/w elewacji wąski gzyms parapetowy Gzyms wieńczący silnie wysunięty, profilowany.

Okna prostokątne, w kondygnacji pierwszej wszystkich elewacji /oraz wszystkie w elewacji pd./ -bez obramień, w kond. II i III w szerokich oprofilowanych obramieniach.

Tynki na elewacjach barwne: ściany -jasny róż, obramienia okien i gzymsy -biel.

Posadzki: klatka schodowa, łazienki - lastriko, pomieszczenia mieszkalne - podłoga biała i klepka dębowa.

Drzwi wejściowe drewniane, płycinowe. Balustrada schodów kuta o motywach geometrycznych.

Instalacje: c.o., wod.-kan., gazowa, elektryczna.

14. Kubatura	15. Powierzchnia użytkowa	16. Przeznaczenie pierwotne	17. Użytkowanie obecne
1720 m ³	301 m ²	mieszkalne	mieszkalne
18. Prace budowlane i konserwatorskie, ich przebieg i dokumentacja 1974-75 remont, odnowienie mx elewacji		19. Stan zachowania (fundamenty, ściany zewnętrzne, ściany wewnętrzne, sklepienia, stropy, konstrukcje dachowe, pokrycie dachu, wyposażenie i instalacje) Dobry	
20. Najpilniejsze postulaty konserwatorskie			

21. Akta archiwalne (rodzaj akt, numer i miejsce przechowywania)

- Archiwum Ksiąg Wieczystych Warszawa, zapis:
1880 - 1916 wł. Stasiulewicz Zuzanna
1908 - 1916 wł. Bagiński Br. par. NPB
1917 wł. Mroczkowska Eleonora
- Dokumentacja budowlana /odbudowy/ [w]
Urząd Konserwatorski m.st.Warszawy,
nr. 1508, 913

22. Bibliografia

23. Źródła ikonograficzne i fotografie (rodzaj, miejsce przechowywania, sygnatury)

Dokumentacja ikonograficzna :

- Fotografia ulicy Przyrynek z kamienicą nr 7
H.Podłębski, 1917, IS PAN^v24506.

24. Uwagi różne

25. Wypełnił

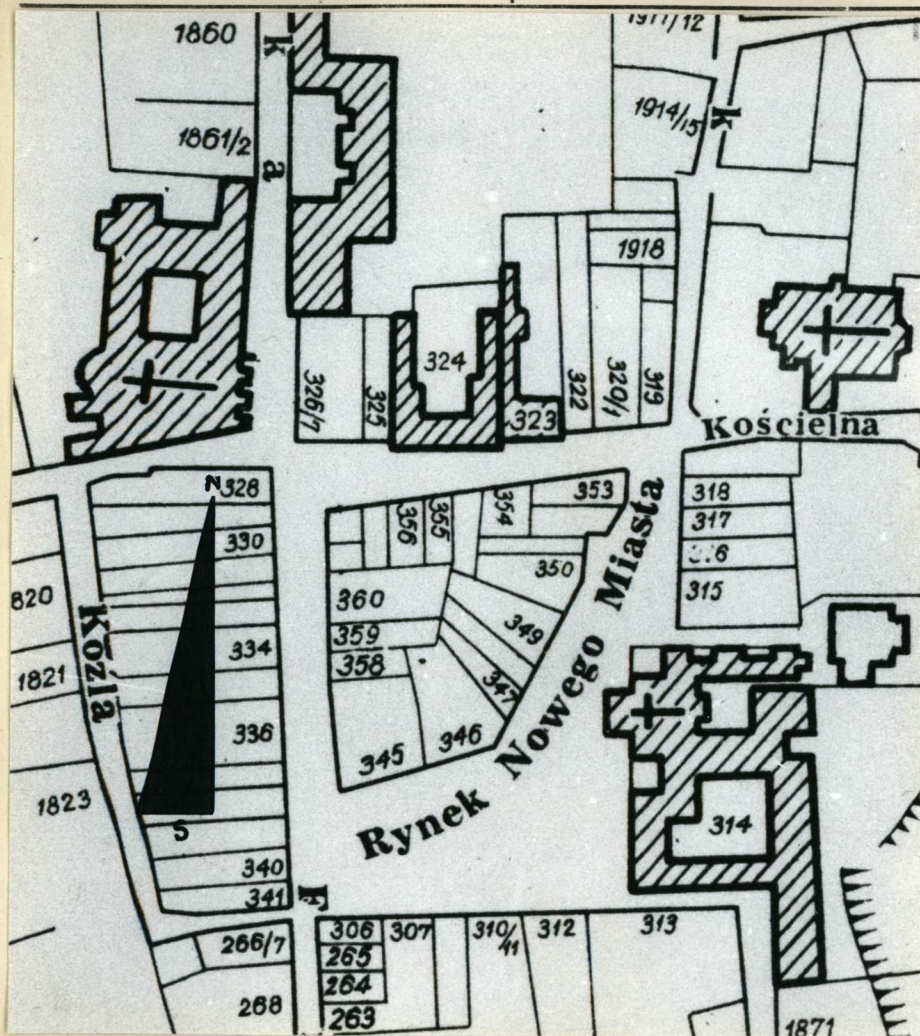
Stanisław Michno, 1980
A.Radźwicka-Milczewska,
1981

26. Sprawdził

1. Miejscowość **WARSZAWA**
ul. Przyrynek 7

2. Obiekt (nazwa jak w karcie)
Kamienica

3. Zawartość wkładki (nazwa obiektu lub materiału uzupełniającego)
Fotografie



WARSZAWA, PLAN NOWEGO MIASTA / FRAGMENT / OPRACOWANY
NA PODSTAWIE PLANU KORJOT'A Z OK. 1822 R. / W / „SZKICE
NOWOMIEJSKIE”
SKALA 1:2000

Wkładkę założył: **ST. MICHNO, CZERNIEC 1980**
(imię, nazwisko, data)

Miejsce przechowywania negatywów: **URZĄD KONSERNATORSKI**

Jedn. Wyd. Akcyd. Olsztyn zam. 1299/78
OzGrafi. ZP. Ostroda zam. 1040 n. 20000



WIDOK OD UL. PRZYRYNEK, PŁN-WSCH.



WIDOK OD PODWÓRZA, PŁD-ZACH.



ELEWACJA BOCZNA OD POD-
WÓRZA, POŁUDNIOWA.



ELEWACJA OD PODWÓRZA, PŁD.

ODZ 1978 r.