

1. Obiekt

KAMIENICA

2. Czas powstania

1955-56

3. Miejscowość

WARSZAWA

nr hipoteczny

11. Zdjęc.a, plan sytuacyjny, rzuty

4. Adres

Ul.Przyrynek 3/5

nr hipoteczny

1917

1918

5. Przynależność administracyjna

stołeczne

województwo

gmina

Centrum  
warszawskie

6. Poprzednie nazwy miejscowości

Warszawa

7. Przynależność administracyjna  
przed 1.VI.1975

województwo miasto stołeczne

powiat

Warszawa

8. Właściciel i jego adres

Przedsiębiorstwo Gospodarki  
Mieszkaniowej "Stare Miasto  
w Warszawie", ul. Zakroczyńska 3 a

9. Użytkownik i jego adres

J.W.

10. Rejestr zabytków

784

Nr

data

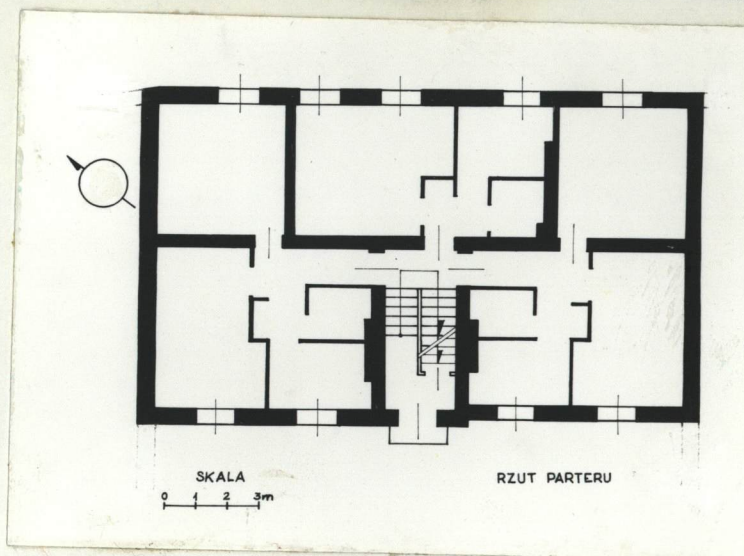
1.07.1969  
III.1969

039

✓



WARSZAWA, NOWE MIASTO UL. PRZYRYNEK 3/5  
POMIAR wg WPG 1972R. SKALA 1:2000



RZUT PARTERU



ELEWACJA OD UL. PRZYRYNEK

autor zdjęć GRAZYNA RADZIKOWSKA, 1979  
data wykonania  
miejsce przechowywania negatywów URZĄD KONSERWATORSKI



12. Autorzy, historia obiektu, określenia stylu.

Budynek wzniesiony w latach 1953-55 wg projektu Mieczysława Kuzmy i Henryka Starschedela, na miejscu dwóch kamienic z k.XIX w./?, całkowicie zniszczonych w 1944 r. Odbudowany w nowych formach, jedynie podział elewacji na dwie różnie opracowane części nawiązuje do pierwotnej zabudowy.

Inwestor: Dyrekcja Budowy Osiedli Robotniczych

Wykonawca: KAM, w końcowej fazie robót PRE

Wystrój plastyczny elewacji: zespół pod kierunkiem prof. Bogdana Urbanowicza.

Pseudoklasycyzm.

13. Opis sytuacji, materiał i konstrukcja, rzut, bryła, elewacje, dach, wnętrze wyposażenie, instalacje)

Budynek położony w zach. pierzei ulicy, z wejściem od zach.. Murowany z cegły, otynkowany; klatka schodowa i stropy ogniotrwałe, więźba dachowa drewniana krokwiowo-płatwiowa, dach kryty dachówką "esówką".

Wzniesiony na planie prostokąta, dwutraktowy, schody dwubiegowe z podestem, na każdej kondygnacji trzy mieszkania. W traktach od zach. układ pomieszczeń symetryczny względem klatki schodowej. Bryła trzykondygnacyjowa, podpiwniczona, poddasze częściowo mieszkalne; dach dwuspadowy z dwiema falcatkami w połaci wsch. i czterema w zach., zamkniętymi trójkątnymi szczytami.

Elewacje budynku dwuczęściowe, opracowane odmiennie.

Pn. część fasady trójosiowa. Kondygnacja cokołowa zamknięta od góry szerokim pasem profilowanego gzymsu; gzyms wieńczący silnie wysunięty, profilowany. Okna prostokątne, w I kondygnacji bez obramień, w II i III - w szerokich oprowidłowanych opaskach tynkowych, pod oknami drugiej kondygnacji - prostokątne płyciny. Elewacja tylna pn. - opracowana identycznie - z wyjątkiem płycin pod oknami. Na osi skrajnej od pd. - portal prostokątny w szerokim profilowanym obramieniu, zwieńczony odcinkiem gzymsu ponad którym półkoliste światło z kutą kratą o motywach roślinno-geometrycznych. Drzwi drewniane, płycinowe. Pd. część fasady dwuosiowa, kondygnacja cokołowa zwieńczona profilowanym gzymsiem podokiennym; gzyms koronujący silnie wysunięty, profilowany. Elewacja tylna dwuosiowa, bez podziałów architektonicznych. Okna prostokątne, w I kondygnacji bez obramień, w pozostałych w szerokich oprowidłowanych obramieniach w kondygnacji II fasady zwieńczone, odcinkiem gzymsu nadokienne go. Posadzki: klatka schodowa, pralnia i pomieszczenia sanitarne - lastrico, mieszkania - podłogi białe i klepki.

Balustrada schodów kuta o motywach geometrycznych.

Na elewacjach tynki barwne - część pn.: ściany - jasny ugier, gzymsy i obramienia otworów - biel; część pd.: ściany - ciemny róż angielski, obramienia otworów - jasny beż.

Instalacje: eo, wod.-kan., gazowa, elektryczna.



<p>14. Kubatura</p> <p>2245 m<sup>3</sup></p>	<p>15. Powierzchnia użytkowa</p> <p>431 m<sup>2</sup></p>	<p>16. Przeznaczenie pierwotne</p> <p>mieszkalne</p>	<p>17. Użytkowanie obecne</p> <p>mieszkalne</p>
<p>18. Prace budowlane i konserwatorskie, ich przebieg i dokumentacja</p> <p>1974-75 - remont, odnowienie elewacji.</p>		<p>19. Stan zachowania (fundamenty, ściany zewnętrzne, ściany wewnętrzne, sklepienia, stropy, konstrukcje dachowe, pokrycie dachu, wyposażenie i instalacje)</p> <p>Dobry.</p>	
<p>20. Najpilniejsze postulaty konserwatorskie</p> <p>Utrzymywanie budynku w dobrym stanie technicznym i estetycznym.</p>			

21. Akta archiwalne (rodzaj akt, numer i miejsce przechowywania)

- Muzeum Historyczne Miasta Warszawy,  
Archiwum - ankieta KBWD; dokumentacja robocza -  
architektoniczna.

22. Bibliografia

23. Źródła ikonograficzne i fotografie (rodzaj, miejsce przechowywania, sygnatury)

- ul. Przyrynek 3/5, stan 1916 r., fot. H. Poddębski,  
w zbiorach IS PAN neg. nr 24506

24. Uwagi różne

25. Wypełnił St. Michno, 1980  
A. Radziewicka-Milezewska  
1981

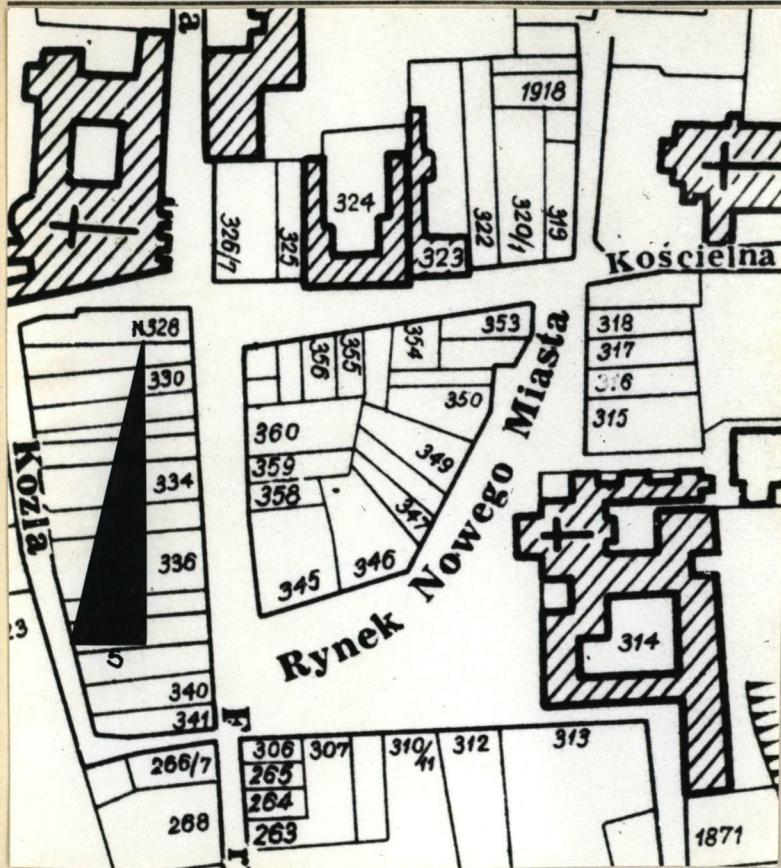
26. Sprawdził



1. Miejscowość **WARSZAWA**  
**ul. Przyrynek 3/5**

2. Obiekt (nazwa jak w karcie)  
**Kamienica**

3. Zawartość wkładki (nazwa obiektu lub materiału uzupełniającego)  
**Fotografie**



WARSZAWA, PLAN NOWEGO MIASTA /FRAGMENT/ ODRACOWANY NA PODSTAWIE PLANU KORJOT'A Z OK. 1822 R.  
 W/ „SZKICE NOWOMIEJSKIE” SKALA 1:2000



ELEWACJA OD PODWÓRZA, ZACH.

Wkładkę założył: ST. MICHINO, czerwiec 1980  
 (imię, nazwisko, data)

Miejsce przechowywania negatywów: URZĄD KONSERWATORSKI

Jedn. Wyd. Akcyd. Olsztyn zam. 1299/8/78  
 OZGraf. ZP. Ostróda zam. 1848 n. 28000

Wzór ODZ 1978 r.