

A B C D E F G H I J K L Ł M N O P R S T U V W X Y Z

Nr 834

1. Obiekt

WILLA

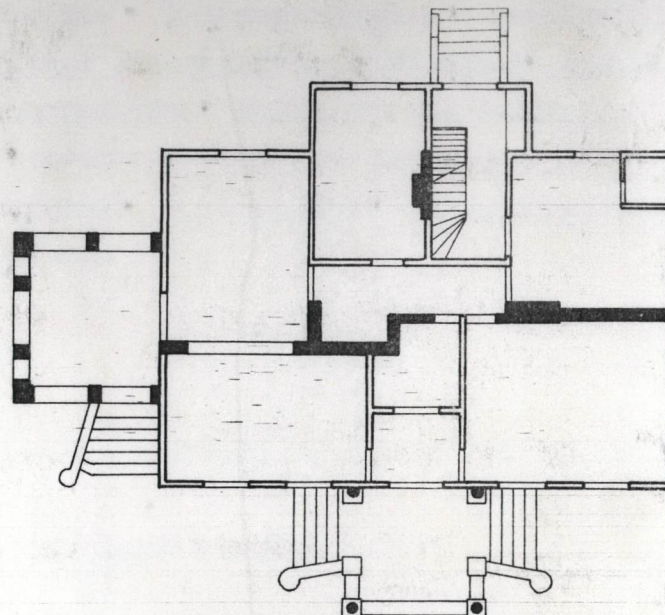
2. Czas powstania

1931-1932

3. Miejscowość

W A R S Z A W A

11.



396 1363 1759

4. Adres ul. Przewodowa 112

nr hipoteczny

5. Przynależność administracyjna

województwo m. st. Warszawa

gmina Warszawa-Wawer

6. Poprzednie nazwy miejscowości

7. Przynależność administracyjna  
przed 1 VI 1975

województwo m. st. Warszawa

powiat

8. Właściciel i jego adres

9. Użytkownik i jego adres

J.W.

10. Rejestr zabytków

Nr 1595 data 5.08.1995





13. Opis (sytuacja, materiał i konstrukcja, rzut, bryła, elewacje, wnętrze, wyposażenie, instalacje)

Sytuacja: budynek usytuowany na działce położonej pomiędzy ulicą Przewodową i ulicą Mozaikową, zwrócony frontem ku północy, teren działki otoczony siatką z wjazdem nateren posesji w północno-zachodnim narożniku, od północy, zachodu i wschodu budynek otoczony pielęgnowanym trawnikiem z kępami drzew liściastych i iglastych, od południa porośnięty krzakami oraz drzewami, za którymi szklarnie, na południowy-zachód od budynku głównego domek ogrodnika, do którego prowadzi podjazd wzdłuż zachodniego odcinka ogrodzenia działki, wejście główne do budynku od północy, drugie wejście do budynku od strony południowej oraz dodatkowe wejście na werandę od strony północnej

Materiał, konstrukcja, technika:

ściany: drewniane, otynkowane, częściowo murowane z cegły

stropy: drewniane z podsufitką

więźba dachowa: drewniana, z płatwią pośrednią wspartą na pionowych stolcach

pokrycie dachu: dachówka karpiówka

schody: drewniane, policzkowe, dwubiegowe

podłogi: drewniane na legarach

posadzki: klepka układana w "jodełkę", glazura

drzwi: zewnętrzne: drewniane, ramowo-płycinowe, prostokątne, dwuskrzydłowe z prostokątnym, przeszklonym nadświetlem, ramowo-płycinowe częściowo przeszklone, prostokątne, dwuskrzydłowe z prostokątnym, przeszklonym nadświetlem, ramowo-płycinowe, prostokątne, dwuskrzydłowe; wewnętrzne: drewniane, ramowo-płycinowe, częściowo przeszklone, prostokątne, jednoskrzydłowe, ramowo-płycinowe, prostokątne, jednoskrzydłowe i dwuskrzydłowe, ramowo-płycinowe częściowo przeszklone, prostokątne, dwuskrzydłowe z prostokątnym, przeszklonym nadświetlem

okna: drewniane, ościeżnicowe, dwudzielne, podwójne z nadślemieniem, drewniane, zespolone, jedno i dwuskrzydłowe

12. Autorzy, historia obiektu, określenia stylu

Willa wzniesiona w latach 1931-1932 dla inż. mech. Stanisława Krasuskiego dyr. Szkoły im. Konarskiego w Warszawie wg projektu Jana Białego.



14. Kubatura	15. Powierzchnia użytkowa	16. Przeznaczenie pierwotne <b>mieszkalne</b>	17. Użytkowanie obecne <b>mieszkalne</b>
18. Prace budowlane i konserwatorskie, ich przebieg i dokumentacja		19. Stan zachowania (fundamenty, ściany zewnętrzne, ściany wewnętrzne, sklepienia, stropy, konstrukcje dachowe, pokrycie dachu, wyposażenie i instalacje) <b>Dobry.</b>	
		20. Najpilniejsze postulaty konserwatorskie	



21. Akta archiwalne (rodzaj akt, numer i miejsce przechowywania)

24. Uwagi różne

25. Opracował

tekst. Piotr Trojanowski 4.08.1995

imię, nazwisko, data, podpis

plany, rysunki Piotr Trojanowski 4.08.1995

imię, nazwisko, data, podpis

zdjęcia fotogr. Piotr Trojanowski 4.08.1995

imię, nazwisko, data, podpis

miejsce przechowywania negatywów

**KARTA PO WYPEŁNIENIU PODLEGA OCHRONIE NA PODSTAWIE PRZEPISÓW PRAWA AUTORSKIEGO**

22. Biblioteka

26. Adnotacje o inspekcjach, informacje o zmianach (daty, imiona i nazwiska wypełniających)

23. Źródła ikonograficzne i fotografia (rodzaj, miejsce przechowywania, sygnatury)

27. Załączniki



1. Miejscowość WARSZAWA	2. Obiekt (nazwa jak w karcie) Willa ul. Przewodowa 112	3. Zawartość wkładki (nazwa obiektu lub materiału uzupełniającego) Dalszy ciąg opisu
----------------------------	---	---

## 13. dalszy ciąg opisu:

Rzut: budynek na planie prostokąta, z prostokątną częścią wysuniętą ku południowi oraz prostokątną werandą od wschodu

Bryła: budynek jednokondygnacyjny, podpiwniczony, z mieszkalnym poddaszem, nakryty dachem mansardowym, wystawki dachami dwuspadowymi

Elewacje: północna (fasada): pięcioosiowa, jednokondygnacyjowa, zwieńczona wydatnym gzymsem, w osi środkowej prostokątny otwór drzwiowy, w pozostałych osiach prostokątne otwory okienne, nad którymi prosty gzyms nadokienny, elewacja wystawki trójosiowa z prostokątnym otworem wejściowym na taras na osi środkowej, w pozostałych osiach prostokątne otwory okienne, całość zwieńczona profilowanym gzymsem, nad którym trójkątny szczyt z półkolistym oknem, na osi środkowej wysunięty przed lico dwukondygnacyjny taras z górną kondygnacją wspartą na kolumnach; od wschodu cofnięta elewacja werandy, dwuosiowa z prostokątnym otworem drzwiowym i okiennym, z gzymsem podokiennym wspartym na niskich pilasterkach

wschodnia: trójosiowa, jednokondygnacyjowa elewacja werandy z prostokątnym zbliżonym do kwadratu otworem okiennym na osi środkowej i wąskimi okienkami po bokach, gzyms podokienny wsparty na niskich pilasterkach, wystawka trójosiowa z prostokątnymi otworami okiennymi zwieńczona profilowanym gzymsem, nad którym trójkątny szczyt z półkolistym oknem

południowa: czteroosiowa, jednokondygnacyjowa, dwie środkowe osie wysunięte ryzalitowo z prostokątnym otworem drzwiowym i okiennym, po bokach części środkowej prostokątne otwory okienne, przez całość elewacji biegnie prosty gzyms nadokienny, wystawka dwuosiowa z prostokątnymi otworami okiennymi zwieńczona profilowanym gzymsem, nad którym trójkątny szczyt z półkolistym oknem

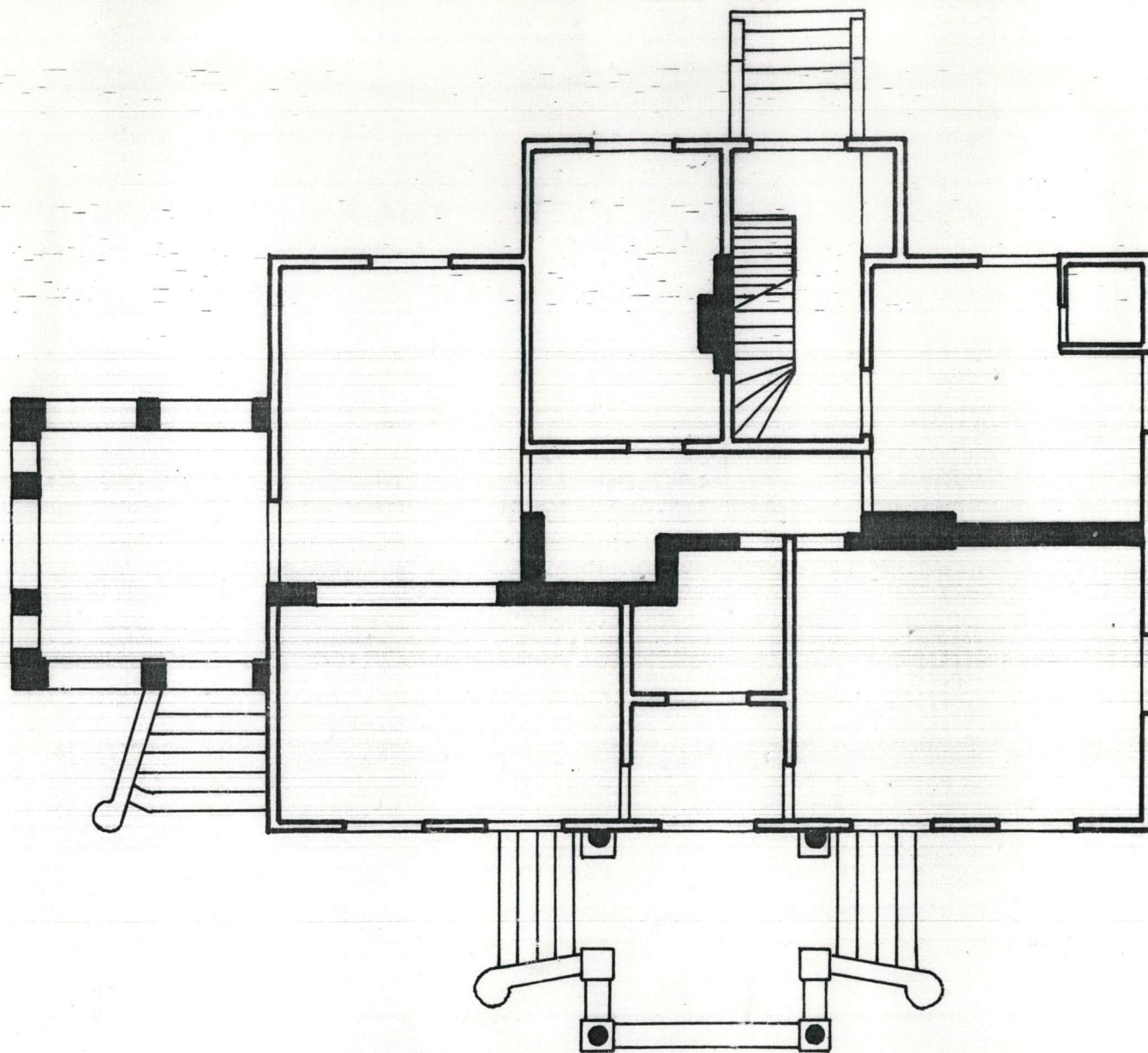
zachodnia: dwuosiowa, jednokondygnacyjowa z prostokątnymi oknami, nad którymi gzyms nadokienny, zwieńczona prostym gzymsem, wystawka dwuosiowa z prostokątnymi oknami zwieńczona profilowanym gzymsem, nad którym trójkątny szczyt z półkolistym oknem

Wkładkę założył: Piotr Trojanowski  
(imię, nazwisko, data)

Instalacje: elektryczna, wodno-kanalizacyjna, c.o.

Miejsce przechowywania negatywów: .....





396

1363

1759

1. Miejscowość WARSZAWA	2. Obiekt (nazwa jak w karcie ) Willa ul. Przewodowa 112	3. Zawartość wkładki ( nazwa obiektu lub materiału uzupełniającego ) Rzut budynku
----------------------------	--	--

Wkładkę założył: Piotr Trojanowski  
(imię, nazwisko, data)

Miejsce przechowywania negatywów: .....







1. Miejscowość  
WARSZAWA

2. Obiekt (nazwa jak w karcie)  
Willa  
ul. Przewodowa 112

3. Zawartość wkładki (nazwa obiektu lub materiału uzupełniającego)  
Zdjęcia



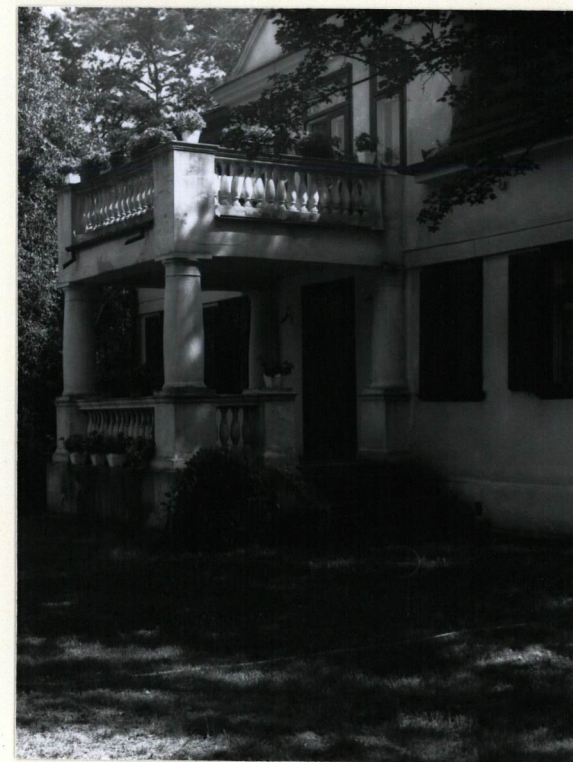
Wkładkę założył: Piotr Trojanowski  
(imię, nazwisko, data)

Miejsce przechowywania negatywów: .....

Z-d Poligr. Jan Jasiński W-wa, ul. Wolna 13, tel. 12-43-83



1. Miejscowość WARSZAWA	2. Obiekt (nazwa jak w karcie ) Willa ul. Przewodowa 112	3. Zawartość wkładki ( nazwa obiektu lub materiału uzupełniającego ) Zdjęcia
----------------------------	--	---



Wkładkę założył: Piotr Trojanowski  
(imię, nazwisko, data)

Miejsce przechowywania negatywów: .....

Z-d Poligr. Jan Jasiński W-wa, ul. Wolna 13, tel. 12-43-83