

A

B

C

D

E

F

G

H

I

J

K

L

Ł

M

N

O

P

R

S

T

U

V

W

X

Y

Z

Nr

1464

1. Obiekt

WILLA PREZYDENTA GABRIELA NARUTOWICZA

2. Czas powstania

1921 r.

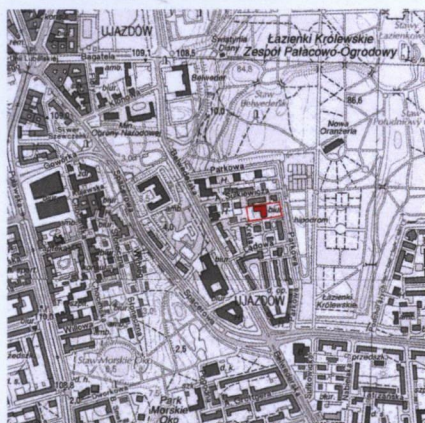
ok. 1946 r. – odbudowa

3. Miejscowość

WARSZAWA

11. Zdjęcia, plan sytuacyjny, rzuty

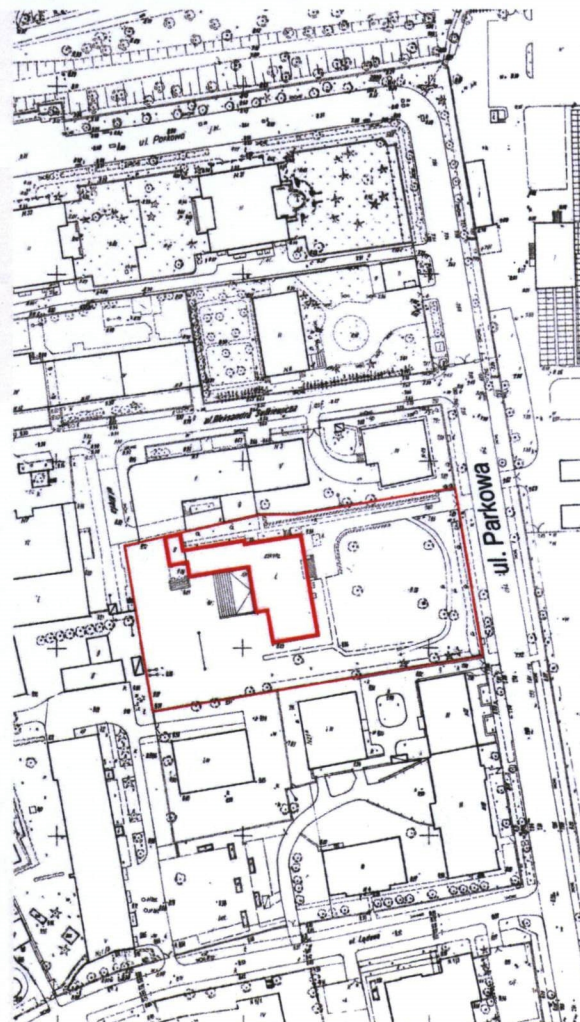
1 – orientacja 1 : 20 000 ; 2 – sytuacja 1 : 2 000 ; 3 – widok od ul. Parkowej (foto – wrzesień 2005 r.)



1



3



2

4. Adres

ul. Parkowa 23

nr ewid. działki : 28 obręb 5-06-17

KW : [REDACTED]

5. Przynależność administracyjna

województwo Mazowieckie

gmina Warszawa

dzielnica Śródmieście

6. Poprzednie nazwy miejscowości

Warszawa

7. Przynależność administracyjna przed 1.IV.1975

województwo Stołeczne Warszawskie

powiat Warszawski

8. Właściciel i jego adres

Województwo Mazowieckie

9. Użytkownik i jego adres

Wojewódzki Zarząd Nieruchomości

Ul. Parkowa 23

Warszawa

10. Rejestr zabytków

brak 858 z 18.05.2009

12. Autorzy, historia obiektu , określenie stylu

autorzy:

Arch. Marian Kontkiewicz - 1921r.

historia:

W 1921 roku Prezydent Gabriel Narutowicz (wówczas minister robót publicznych) nabył od Skarbu Państwa działkę położoną przy ul. Parkowej 23 w prestiżowym rejonie podbelwederskim , na którym działki udostępniano wyłącznie pod budowę dworków osobom zasłużonym . Narutowicz (będąc samemu projektantem licznych elektrowni wodnych w Szwajcarii) zatrudnił arch. Mariana Kontkiewicza , którego wcześniejsza twórczość gwarantowała zachowanie parkowego otoczenia inwestycji . We wzniesionej w następnych latach willi prezydent nie zdążył zamieszkać . Po jego tragicznej śmierci nieruchomość przeszła we władanie najbliższej rodziny .

Willi mocno uszkodzona w 1944 roku . Odbudowana ze zmianami (podobno zgodnymi z pierwotnymi planami Prezydenta Narutowicza) – wydłużono główny korpus w kierunku południowym , dobudowano skrzydło północne i garaż .

W 1948 r. w odbudowanym budynku urządzono żłobek miejski ; później w latach 1964 – 2000 Pomaturalne Studium Medyczne (Szkoła Pielęgniarstwa nr 1) . W 2001 r. (po likwidacji szkoły) nieruchomość przekazano do zasobu Województwa Mazowieckiego .

styl:

Dworkowy

13. Opis (sytuacja, materiał i konstrukcja, rzut, bryła, elewacja, wnętrza , wyposażenie, instalacje)

sytuacja

Willi położona przy ul. Parkowej 23 w dzielnicy Śródmieście , w bliskim sąsiedztwie Belwederu , Parku Łazienkowskiego i obiektów rządowych . Wzniesiona na działce znajdującej się we wschodniej części kwartału ulic : Belwederska , Sulkiewicza , Parkowa , Łąkowa . Wjazd na działkę od ul. Parkowej . Budynek wolnostojący usytuowany w zieleni urządzonej (zieleń wysoka i niska) ; trawnik , liczne krzewy i drzewa – we wschodniej części działki (frontowej) między innymi topola czarna (Populus nigra) – pomnik przyrody . Nawierzchnia podjazdu pod budynek i dojeżdż dojazd wykonana z kostki betonowej (współczesnej) . Cała działka wydzielona współczesnym ogrodzeniem – od ulicy na podmurówce z cegły cementowej stalowe ażurowe przesła z pionowych płaskowników (malowane) ; od sąsiednich działek – stalowa siatka .

Konstrukcja i materiał

Fundamenty - brak danych – zapewne murowane z cegły pełnej (pod rozbudowanymi częściami być może żelbetowe lub betonowe) .

Ściany konstrukcyjne - zewnętrzne i wewnętrzne w układzie podłużnym , murowane z cegły pełnej ceramicznej; tynkowane . Na poddaszu facjatka (doświetlająca schody) w konstrukcji szkieletowej drewnianej oszalowanej deskami . Kominy murowane i tynkowane .

Cokoły - tynkowane .

Gzymsy - ciągnięte w zaprawie wapiennej (lub cementowo-wapiennej).

Ścianki działowe - murowane z cegły ; na poddaszu także w konstrukcji drewnianej .

Stropy : na belkach stalowych (?typu Kleina) .

Dach w konstrukcji drewnianej płatwiowo-kleszczowej wspartej dwoma rzędami słupów z mieczami , kryty dachówką ceramiczną „holenderską”. Nad wjazdem do garażu (i garażem) płaski daszek w konstrukcji drewnianej , kryty papą , podparty przy wejździe drewnianym słupem z mieczem (rzeźbione) (połączenia słupa , mieczy i płatwi - na drewniane kołki) – wykonany po 1945 r..

Schody wewnętrzne żelbetowe dwubiegowe , stopnie i podstopnie oraz podest wykończony w lastrico ; balustrady metalowe z drewnianym profilowanym pochwytym , kute elementy .

Wrota garażowe – współczesne drewniane .

Stolarka drzwiowa : główne drzwi wejściowe do budynku drewniane płycinowe dwuskrzydłowe z nadświetlem i z współczesnymi okuciami (drzwi zapewne nieoryginalne) ; drzwi boczne zewnętrzne – współczesne drewniane płycinowe oraz aluminiowe ; drzwi boczne do garażu drewniane szalowane z górną przylgą w kształcie pełnego łuku (drzwi wykonane zapewne po 1945 r. - stylizowane).

Drzwi wewnętrzne oryginalne zachowane w 5% - płycinowe , szklone z oryginalnymi mosiężnymi klamkami i zawiasami czopowymi ; współczesne – płytowe , gładkie , jedno i dwu skrzydłowe . Na parterze oryginalna ścianka drewniana szklona z współczesnymi dwuskrzydłowymi drzwiami .

Stolarka okienna : okna i drzwi współczesne drewniane w kolorze naturalnym drewna oraz malowane na biało - typu zespolonego z współczesnymi mosiężnymi klamkami i stalowymi parapetami wewnętrznymi . Na parterze – okna dwudzielne z nadświetlem ; od pomieszczeń gospodarczych bez nadświetli ; przy dolnym tarasie dwa okna wielodzielne połączone z drzwiami balkonowymi dwuskrzydłowymi ; na ganku dwa okna jednoodzielne owalne . Na poddaszu – okna dwudzielne ; czterodzielne ze słupkiem , w facjacie okno trójdzielne ; przy górnym tarasie okna i drzwi balkonowe współczesne z PCV dwudzielne . Okienka na strychu jednoodzielne z pionowym szprosem półokrągłe . Parapety zewnętrzne wszystkich okien z blachy stalowej ocynkowanej .

Balustrada tarasu górnego - murowana pełna tynkowana z czapką z obróbką blacharską ze stali ocynkowanej .

Ciąg dalszy opisu patrz załącznik 1.

14. Kubatura ok 3 600 m ³	15. Powierzchnia użytkowa ok 590 m ² w tym parter ok 400 m ²	16. Przeznaczenie pierwotne budynek mieszkalny	17. Użytkowanie obecne biura
18. Prace budowlane i konserwatorskie, ich przebieg i dokumentacja (po 1945 r.) Po 1945 r. – odbudowa i rozbudowa - wydłużenie frontu głównej bryły w kierunku południowym , rozbudowa skrzydła . Po 2001 r. – remont elewacji		19. Stan zachowania (fundamenty, ściany zewnętrzne, ściany wewnętrzne, sklepienia, stropy, konstrukcje dachowe, pokrycie dachu, wyposażenie i instalacje) Fundamenty – brak danych Stropy – stan dobry Ściany zewnętrzne – stan dobry Ściany wewnętrzne – dobry Dach – dobry Posadzki – stan średni (oryginalne nie zachowane) Stolarka zewnętrzna – stan zadowalający (oryginalna nie zachowana) Stolarka wewnętrzna – średni (oryginalna zachowana w ok. 5%) Balustrada schodów – dobry Balustrady tarasu – dobry Instalacje i wyposażenie – dobry	
		20. Najpilniejsze postulaty konserwatorskie Ze względu na wartości historyczne i architektoniczne budynek powinien podlegać ochronie poprzez stosowne zapisy w planie miejscowym oraz wpis do rejestru zabytków .	

21. Akta archiwalne i źródła ikonograficzne (rodzaj, numer i miejsce przechowania)

23. Uwagi różne

22. Bibliografia

- Życie Warszawy nr 101 z 1977 r. tamże – Jerzy Kasprzycki „Warszawskie pożegnania – Zaokopowo parkowo”
- Marta Leśniakowska „Architektura w Warszawie” – 1998r.
- Andrzej K. Olszewski „Architektura Warszawy 1919-39”
- Stanisław Łoza „Szkice warszawskie” – 1958r.
- Operat szacowania nieruchomości Parkowa 23 wykonany przez Marek Juszcak , Elżbieta Smolińska – 2000 r.

24. Opracowanie karty ewidencyjnej

tekst

Marcin Ratajczak – 2005 r.

plany, rysunki

Marcin Ratajczak – 2005 r.

zdjęcia fotograficzne

Marcin Ratajczak – 2005 r.

miejsce przechowywania negatywów:

kopie rysunków i fotografii w wersji elektronicznej w posiadaniu Stołecznego Konserwatora Zabytków.

KARTA PO WYPEŁNIENIU PODLEGA OCHRONIE NA PODSTAWIE PRZEPISÓW PRAWA AUTORSKIEGO

26. Adnotacje o inspekcjach, informacje o zmianach (daty, imiona i nazwiska wypełniających)

23. Źródła ikonograficzne i fotograficzne (rodzaj i miejsce przechowywania, sygnatury)

- „Inwentaryzacja budynku Parkowa 23” – arch. Lech Jarczyk – 1970r.

27. Załączniki

- 1 - Opis obiektu – ciąg dalszy punktu 13 ; rzuty 1:300 – 2005r.
- 2 - Elewacja frontowa – fotografie 2005r.
- 3 - Elewacje boczne – fotografie 2005r.
- 4 - Elementy wykończenia i wyposażenia wnętrz ; strych – fotografie 2005r.

WKŁADKA DO KARTY EWIDENCYJNEJ ZABYTKÓW ARCHITEKTURY I BUDOWNICTWA ZAŁĄCZNIK NR 1

1.Miejscowość WARSZAWA	5.Obiekt (nazwa jak w karcie)	6.Zawartość wkładki (nazwa materiału uzupełniającego)
2.Gmina. WARSZAWA	WILLA PREZYDENTA GABRIELA NARUTOWICZA	OPIS OBIEKTU – ciąg dalszy punktu 13
3.Powiat WARSZAWSKI	Ul. Parkowa 23 Warszawa	RZUTY 1:300 – 2005 r.
4.Województwo MAZOWIECKIE		

OPIS OBIEKTU (ciąg dalszy z punktu 13)

Konstrukcja i materiał – c. d.

Posadzki : tarasu dolnego , schodów zewnętrznych i portyku – beton ; tarasu górnego – współczesny gres . Wewnątrz - współczesne terakoty , gresy , klepki , wykładziny z tworzyw sztucznych oraz dywanowe .

Wykończenie ścian wewnętrznych – tynki , współczesne okładziny z płyt drewnopochodnych , współczesne glazury .

Rzut, bryła i elewacje

Układ przestrzenny i kompozycyjny na rzucie odwróconej litery „L”, z dwutraktową częścią frontową i jednoraktowym skrzydłem północnym . Wejście główne poprzez wglębny portyk do hallu wejściowego ; dalej na osi w amfiladzie sala (zapewne dawny salon) z wyjściem na taras dolny . Prostopadle do osi wejściowej oś korytarza (przedłużonego po 1945 r. głównego korpusu) z pomieszczeniami biurowymi po stronie południowej hallu i klatką schodową po stronie północnej . Prostopadle do klatki – korytarz skrzydła północnego (pierwotnie zapewne komunikujący pomieszczenia kuchenne) . Nad częścią głównego korpusu (tą częścią istniejącą pierwotnie) – użytkowe poddasze z górnym tarasem ; nad resztą – strychy . Budynek częściowo podpiwniczony (piwnice wyłącznie w pierwotnym obrysie budynku – nie występują pod częściami dobudowanymi w trakcie odbudowy po II wojnie światowej) . Wysokość do gzymsu koronującego ok. 4,5 m ; do kalenicy ok. 9,5 m . Dach wysoki wielospadowy .

Elewacje : frontowa - 8 osiowa z osią główną (wejściową) trzecią od prawej (pierwotnie oś ta była umieszczona centralnie ; w trakcie odbudowy wydłużając główny korpus , dodano trzy osie od południa) . W osi głównej wglębny portyk z dwiema kolumnami tokańskimi i pilastrami , w ich świetle drzwi wejściowe z owalnymi okienkami po bokach , w kondygnacji poddasza ponad gzymsem – facjatka ze szczytem trójkątnym .

Elewacja południowa – 4 osie w części frontowej (głównego korpusu) i 6 osi okiennych skrzydła północnego .

Elewacja zachodnia składa się : z trójosiowego przedłużenia korpusu głównego w kierunku południowym , z wysuniętej części salonu (dwuosiowej) , nad nią taras górny i z krótszego boku skrzydła północnego (zakończonego garażem) .

Elewacja północna – w głównym korpusie dwa gospodarcze wyjścia boczne pomiędzy którymi umieszczono dwa podłużne okna (czterodzielne ze słupkiem) od pomieszczeń gospodarczych , nad wyjściem lewym w kondygnacji poddasza – lukarna drewniana z oknami doświetlającymi schody ; dalej skrzydło północne z 6 oknami .

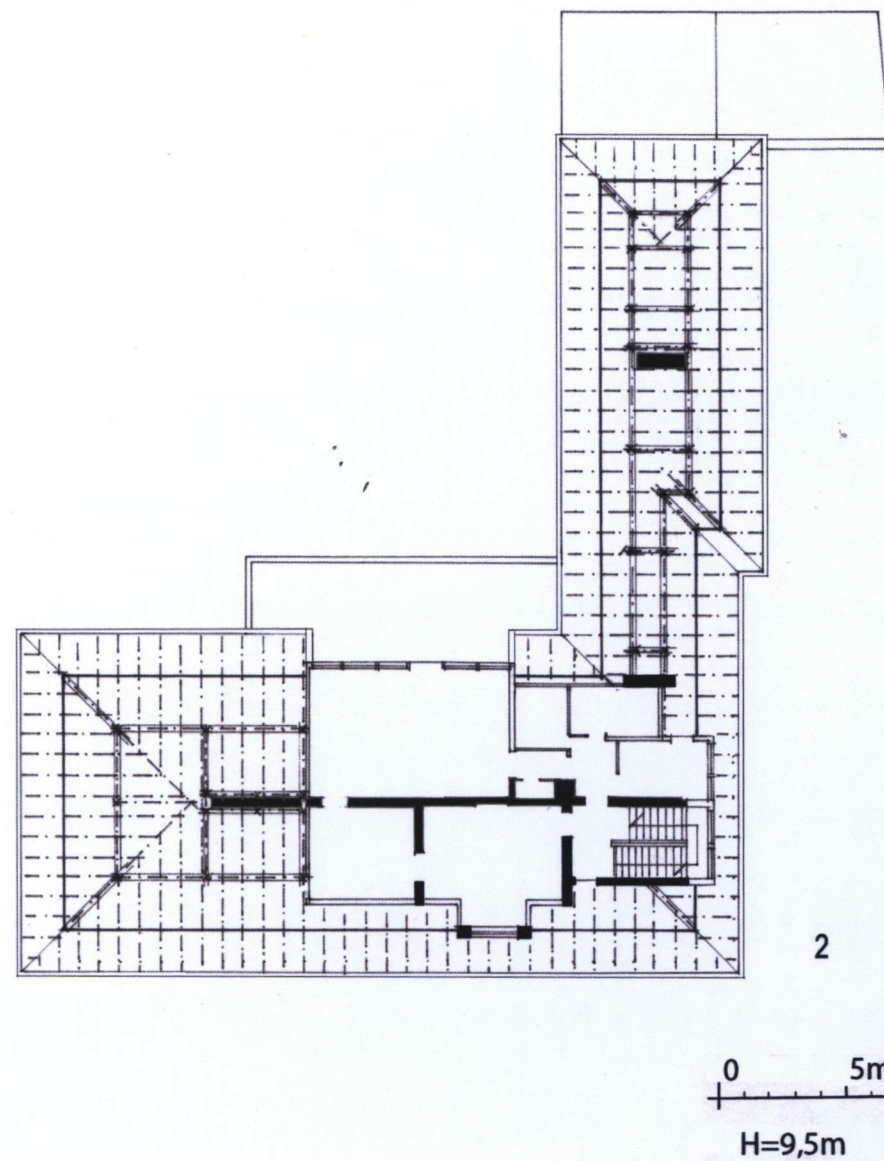
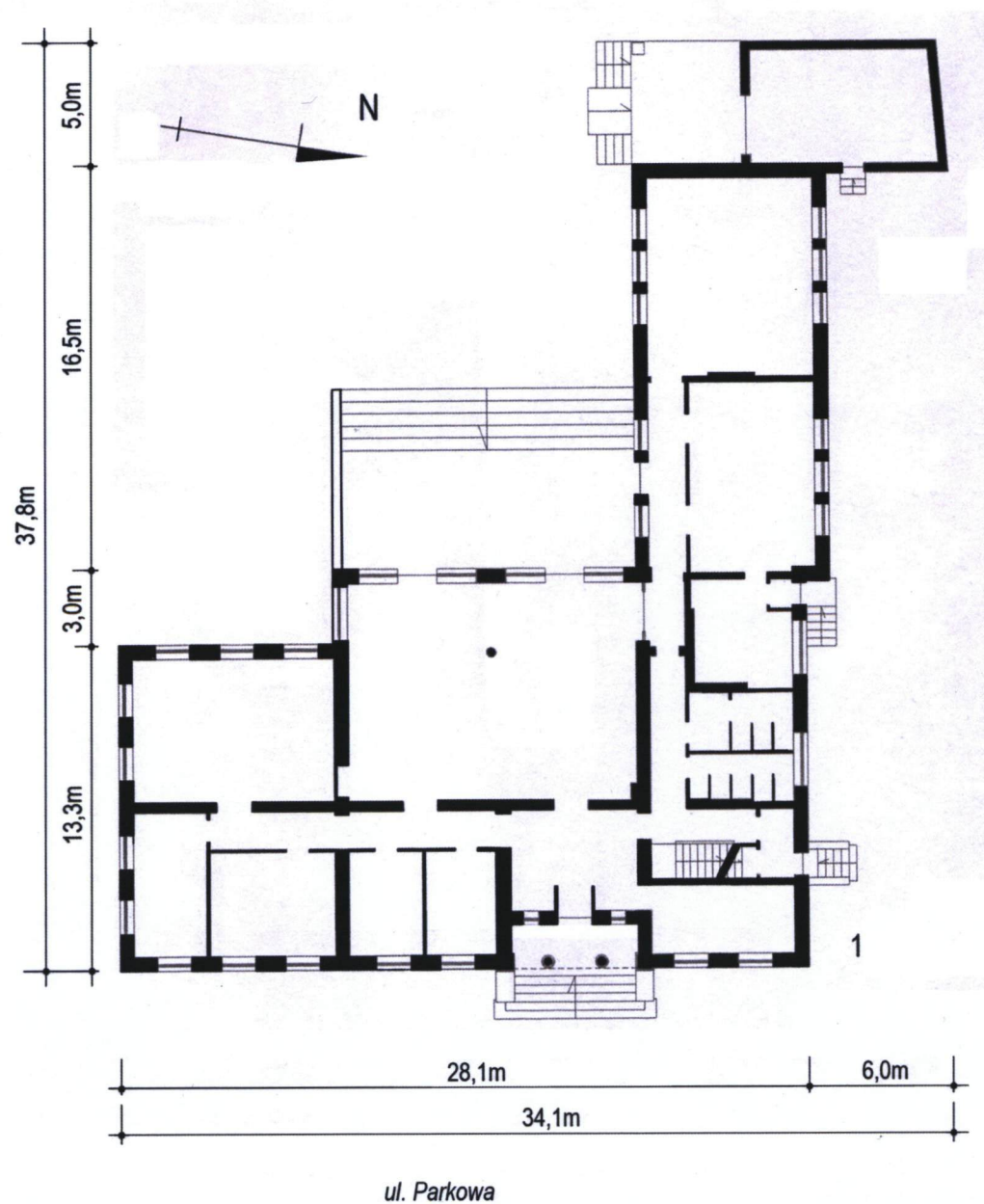
Wszystkie elewacje zwieńczone gzymsem koronującym . Cokół wysokości ok. 70 cm cofnięty względem lica ściany .

Wnętrza, wyposażenie, instalacje

Wnętrza z współczesnym wyposażeniem i wykończeniem .

Instalacje - wody zimnej ; kanalizacja ; wody ciepłej i c. o. (czynnik grzewczy z przyłącza) , elektryczna .

1 – rzut parteru ; 2 – rzut poddasza ; – skala oryginału 1:200 pomniejszona mechanicznie do skali 1:300
(rysunki wykonane przez Marcin Ratajczak – 2005 r. – na podstawie „Inwentaryzacja budynku Parkowa 23” arch. Lech Jarczyk – 1970r. i wizji lokalnej)



WKŁADKA DO KARTY EWIDENCYJNEJ ZABYTKÓW ARCHITEKTURY I BUDOWNICTWA ZAŁĄCZNIK NR 2

1.Miejscowość WARSZAWA	5.Obiekt (nazwa jak w karcie)	6.Zawartość wkładki (nazwa materiału uzupełniającego)
2.Gmina. WARSZAWA	WILLA PREZYDENTA GABRIELA NARUTOWICZA	ELEWACJA FRONTOWA – fotografie 2005 r.
3.Powiat WARSZAWSKI	Ul. Parkowa 23 Warszawa	
4.Województwo MAZOWIECKIE		

Elewacja frontowa : 3 – widok ogólny ; 4 – portyk wgłębny ;
(foto – wrzesień 2005 r.)



3



4

Wkładkę założył

Marcin Ratajczak 2005-09-14
(imię, nazwisko, data)

Wzór ODZ 1999

Detale elewacji frontowej : 5 – komin ; 6 – gzyms facjaty ; 7 – okienko strychu ; 8 – kapitel kolumny ; 9 – kapitel pilastra ; 10 – baza kolumny ; 11 – gzyms koronujący ; 12 – główne drzwi wejściowe ;
(foto – wrzesień 2005 r.)



5



6



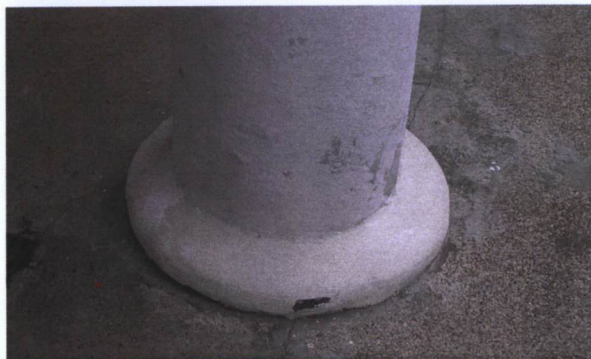
7



8



9



10



11



12

WKŁADKA DO KARTY EWIDENCYJNEJ ZABYTEKÓW ARCHITEKTURY I BUDOWNICTWA ZAŁĄCZNIK NR 3

1.Miejscowość WARSZAWA	5.Obiekt (nazwa jak w karcie)	6.Zawartość wkładki (nazwa materiału uzupełniającego)
2.Gmina. WARSZAWA	WILLA PREZYDENTA GABRIELA NARUTOWICZA	ELEWACJE BOCZNE – fotografie 2005 r.
3.Powiat WARSZAWSKI	Ul. Parkowa 23 Warszawa	
4.Województwo MAZOWIECKIE		

Elewacja północna : 13 i 15 – widok ogólny ; 14 – drzwi do garażu ; 17 – gzyms koronujący ; 18 – facjatka z oknami doświetlającymi schody ;
 16 - elewacja zachodnia ; 19 – elewacja południowa głównego korpusu ; 20 – elewacja zachodnia ;
 (foto – wrzesień 2005 r.)



13



14



15



16



17



18



19



20

Wkładkę założył

Marcin Ratajczak 2005-09-14
 (imię, nazwisko, data)

21 i 28 – elewacje południowe skrzydła północnego ; 22 i 23 – elewacje zachodnie części frontowej ; 24 – skrzydło północne z tarasu poddasza ; 25 – taras poddasza ; 26 – ścianka attykowa
na poddaszu ; 27 – komin ; 29 – taras na parterze ; 30 – konstrukcja dachu nad garażem ;
(foto – wrzesień 2005 r.)



21



22



23



24



25



26



27



28



29



30

WKŁADKA DO KARTY EWIDENCYJNEJ ZABYTKÓW ARCHITEKTURY I BUDOWNICTWA ZAŁĄCZNIK NR 4

1.Miejscowość WARSZAWA	5.Obiekt (nazwa jak w karcie)	6.Zawartość wkładki (nazwa materiału uzupełniającego)
2.Gmina. WARSZAWA	WILLA PREZYDENTA GABRIELA NARUTOWICZA	ELEMENTY WYKOŃCZENIA I WYPOSAŻENIA
3.Powiat WARSZAWSKI	Ul. Parkowa 23 Warszawa	WNĘTRZ ; STRYCH
4.Województwo MAZOWIECKIE		- fotografie 2005 r.

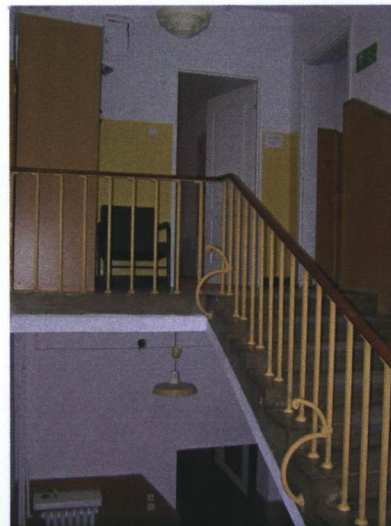
31 – 33 – schody ; 34 – okno owalne w hallu wejściowym ; 35 i 36 – oryginalna stolarka drzwiowa ; 37 – oryginalna klamka mosiężna ; 38 i 39 – więźba dachowa ;
(foto – wrzesień 2005 r.)



31



32



33



38



34



35



36



37



39

Wkładkę założył

Marcin Ratajczak 2005-09-14
(imię, nazwisko, data)