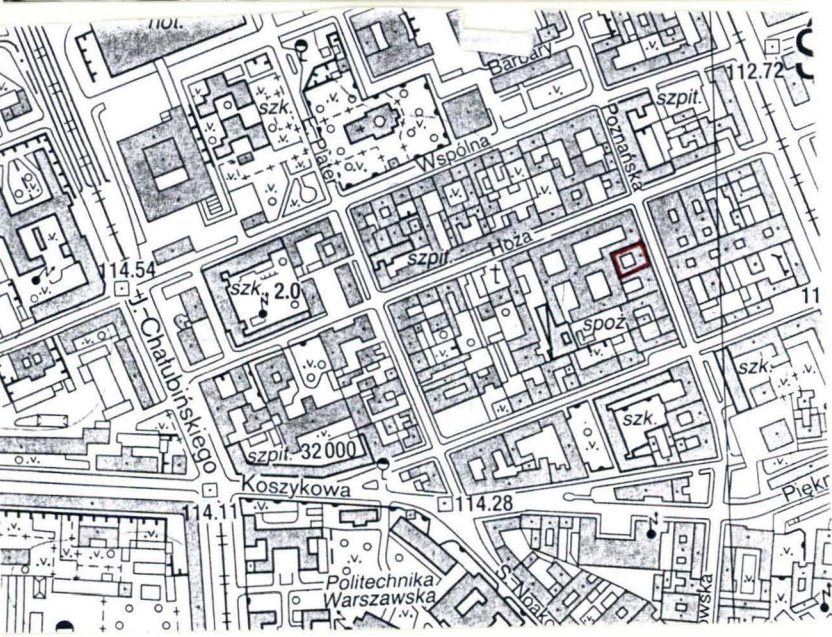
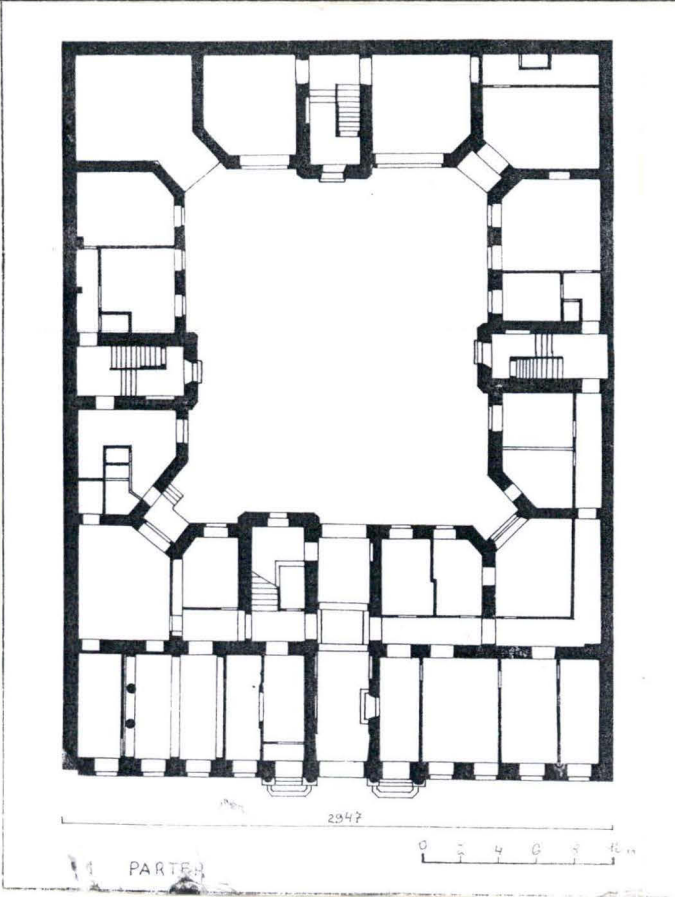


A	B	C	D	E	F	G	H	I	J	K	L	Ł	M	N	O	P	R	S	T	U	V	W	X	Y	Z	Nr 827
---	---	---	---	---	---	---	---	---	---	---	---	---	---	---	---	---	---	---	---	---	---	---	---	---	---	--------

1. Obiekt KAMIENICA	2. Czas powstania 1892	3. Miejscowość W A R S Z A W A
------------------------	---------------------------	-----------------------------------



4. Adres ul. Poznańska 15 nr hipoteczny 5161
5. Przynależność administracyjna województwo m. st. Warszawa gmina Śródmieście Centrum
6. Poprzednie nazwy miejscowości
7. Przynależność administracyjna przed 1 VI 1975 województwo m. st. Warszawa powiat
8. Właściciel i jego adres Przedsiębiorstwo Spedycji Międzynarodowej "Härtwig" Warszawa, Poznańska 15
9. Użytkownik i jego adres Przedsiębiorstwo Spedycji Międzynarodowej C. Hartwig Warszawa, ul. Poznańska 15
10. Rejestr zabytków 1589 20.05.1995 Nr data

Sytuacja: budynek usytuowany w zachodniej pierzei ulicy Poznańskiej, na odcinku pomiędzy ulicą Hożą i Wilczą, od południa, zachodu i północy dostawione zabudowania sąsiednich posesji.

Materiał, konstrukcja, technika:

ściany: murowane z cegły: zewnętrzne pełnej, wewnętrzne z dziurawki, częściowo drewniane, obłożone obustronnie tynkiem na trzcinie

sklepienia: kolebkowe w piwnicach, żaglaste w przejeździe bramnym

stropy: drewniane z podsufitką oraz Kleina na belkach stalowych, w sali konferencyjnej strop żelbetowy oparty na krzyżujących się obetonowanych belkach stalowych

wieżba dachowa: drewniana z płatwią pośrednią wspartą na pionowych stolcach

pokrycie dachu: blacha cynkowa na ażurowym deskowaniu

posadzki: cementowe w pomieszczeniach sanitarnych, klepka układana w "jodełkę"

podłogi: drewniane na legarach

schody: drewniane, policzkowe, dwubiegowe, cementowe, dwubiegowe

drzwi: zewnętrzne: drewniane, ramowo-płycinowe, prostokątne, dwuskrzydłowe, ramowo-płycinowe, częściowo przeszklone, prostokątne, dwuskrzydłowe, opierzone pionowo, prostokątne, jednoskrzydłowe; wewnętrzne: drewniane, ramowo-płycinowe, częściowo przeszklone, prostokątne, dwuskrzydłowe, ramowo-płycinowe, prostokątne, jednoskrzydłowe, płytowe, prostokątne, jednoskrzydłowe

okna: drewniane, skrzynkowe z nadślepieniem, dwuskrzydłowe od ulicy, z PCV od podwórza

Rzut: budynek na planie prostokąta z wewnętrznym dziedzińcem na planie prostokąta zbliżonego do kwadratu o ściętych narożach, część frontowa trójtarktowa z przejazdem bramnym na osi środkowej i klatką schodową po lewej stronie przejazdu, części boczne i tylnia dwutraktowe z wyjątkiem jednotraktowego parteru części tylnej, każda obsługiwana przez oddzielną klatkę schodową

Bryła: zwarta, budynek z wyjątkiem fragmentu części tylnej w całości podpiwniczony, w części frontowej pięciokondygnacyjny (ostatnia kondygnacja w partii poddasza) nakryty czterospadowym dachem, w częściach bocznych i tylnej czterokondygnacyjny nakryty dachami pulpitowymi

Elewacje: wsch. (fasada): jedenastoosiowa, pięciokondygnacyjowa, okna pierwszej, drugiej i trzeciej kondygnacji prostokątne, czwartej kondygnacji prostokątne zamknięte łukiem pełnym, w piątej kondygnacji dwa okna palladiańskie w osiach skrajnych i kwadratowe, pierwsza kondygnacja boniowana z trzema środkowymi osiami ujętymi kanelowanymi półkolumnami dźwigającymi balustradę balkonu, w osi środkowej prostokątny zamknięty łukiem pełnym przejazd

Kamienica wzniesiona w 1892 r. Pierwotnie na podwórzu znajdował się okrągły klomb być może z fontanną. W grudniu 1924 r. budynek nabyło poselstwo ZSRR za kwotę 260.462 zł. z przeznaczeniem na własną siedzibę. W styczniu 1929 r. kamienica ponownie przeszła w ręce prywatne w wyniku licytacji.

<p>14. Kubatura</p> <p>ok. 16.000 m³.</p>	<p>15. Powierzchnia użytkowa</p> <p>2.760,04 m².</p>	<p>16. Przeznaczenie pierwotne</p> <p>mieszkalne</p>	<p>17. Użytkowanie obecne</p> <p>biura, częściowo mieszkalne</p>
<p>18. Prace budowlane i konserwatorskie, ich przebieg i dokumentacja</p> <p>1984 - częściowa wymiana stropów drewnianych przebudowa ścianek działowych</p> <p>1987 - remont instalacji centralnego ogrzewania</p> <p>1989 - remont i rozbudowa instalacji gazowej remont i rozbudowa instalacji wentylacyjnej remont dachów i instalacji odprowadzających wodę</p> <p>1990 - remont elewacji frontowej</p> <p>1993 - częściowa wymiana stropów drewnianych wymiana okien drewnianych na okna z tworzyw sztucznych od strony podwórza</p> <p>1994 - wymiana kotłowni węglowej na opalaną olejem opałowym częściowa wymiana podłóg</p>		<p>19. Stan zachowania (fundamenty, ściany zewnętrzne, ściany wewnętrzne, sklepienia, stropy, konstrukcje dachowe, pokrycie dachu, wyposażenie i instalacje)</p> <p>Dobry.</p> <p>Zawilgocenie ścian w wyniku złej izolacji wilgotnościowej fundamentów.</p> <p>Zarysowania i pęknięcia ścian zewnętrznych.</p> <p>Częściowo skorodowana więźba dachowa.</p>	
		<p>20. Najpilniejsze postulaty konserwatorskie</p> <p>Dalszego remontu wymaga:</p> <ul style="list-style-type: none"> - elewacje od strony podwórza wraz z obróbkami blacharskimi - stolarka okienna od strony ulicy - drewniane klatki schodowe - częściowo więźba dachowa - stolarka bram wjazdowych i garażowych - stolarka drzwi wewnętrznych - drewnianych stropów - okienek piwnicznych 	

21. Akta archiwalne (rodzaj akt, numer i miejsce przechowywania)

24. Uwagi różne

25. Opracował

tekst

Piotr Trojanowski 1994

imię, nazwisko, data, podpis

plany, rysunki

Piotr Trojanowski 1994

imię, nazwisko, data, podpis

zdjęcia fotogr.

Piotr Trojanowski 1994

imię, nazwisko, data, podpis

miejsce przechowywania negatywów

KARTA PO WYPEŁNIENIU PODLEGA OCHRONIE NA PODSTAWIE PRZEPISÓW PRAWA AUTORSKIEGO

22. Biblioteka

26. Adnotacje o inspekcjach, informacje o zmianach (daty, imiona i nazwiska wypełniających)

23. Źródła ikonograficzne i fotografia (rodzaj, miejsce przechowywania, sygnatury)

Zdjęcie budynku zakupionego przez poselstwo sowieckie:
Światowid R.II, nr 2 z 10 stycznia 1925 r,

27. Załączniki

1. Miejscowość	2. Obiekt (nazwa jak w karcie)	3. Zawartość wkładki (nazwa obiektu lub materiału uzupełniającego)
W A R S Z A W A	Kamienica Poznańska 15	

13. dalszy ciąg opisu: bramny, po bokach poprzedzone schodami prostokątne otwory drzwiowe, druga kondygnacja wydzielona profilowanym gzymsem podokiennym, okno w osi środkowej ujęte profilowaną, zamkniętą półkoliście opaską, po bokach której półkolumny z profilowaną archiwoltą łuku zamknięcia "przerwaną" w części środkowej, nad oknem kula ziemską otoczona wieńcem laurowym, w trzeciej kondygnacji okno osi środkowej ujęte opaską zamkniętą łukiem dwuspadowym, okna czwartej kondygnacji z zaznaczonymi zwornikami łuku zamknięcia, trzy skrajne osie drugiej, trzeciej i czwartej kondygnacji ujęte kompozytowymi pilastrami, na których wsparty wydatny, profilowany gzyms koronujący zdobiony motywem "woli oczu", nad którym kondygnacja poddasza, z ujętymi pilastrami schodkowymi szczytami, nad częścią opilastrowaną, w których palladiańskie okna z zaznaczonymi klincami archiwolty łuku zamknięcia, pozostałe pięć osi wydzielonych boniowanymi lizenami

elewacje od strony podwórza: pięcioosiowe, czterokondygnacyjne, z ryzalitami klatek schodowych o sfazowanych narożach, z gzymsem kordonowym nad pierwszą i trzecią kondygnacją, okna prostokątne z odcinkami gzymsu podokieńnego, okna klatek schodowych w ostatnich kondygnacjach zamknięte półkoliście

Wnętrze: sala konferencyjna na pierwszym piętrze w części frontowej z kanelowanymi pilastrami dźwigającymi belkowanie, na suficie wzdłuż ścian płytkie kasetony z rozetami, nad otworami drzwiowymi supraporty z motywem kwiatowych girland

Instalacje: elektryczna, wodna, c-o, gazowa

Piotr Trojanowski 1994

Wkładkę założył:
(imię, nazwisko, data)

Miejsce przechowywania negatywów:

1. Miejscowość

W A R S Z A W A

2. Obiekt (nazwa jak w karcie)

Kamienica Poznańska 15

3. Zawartość wkładki (nazwa obiektu lub materiału uzupełniającego)

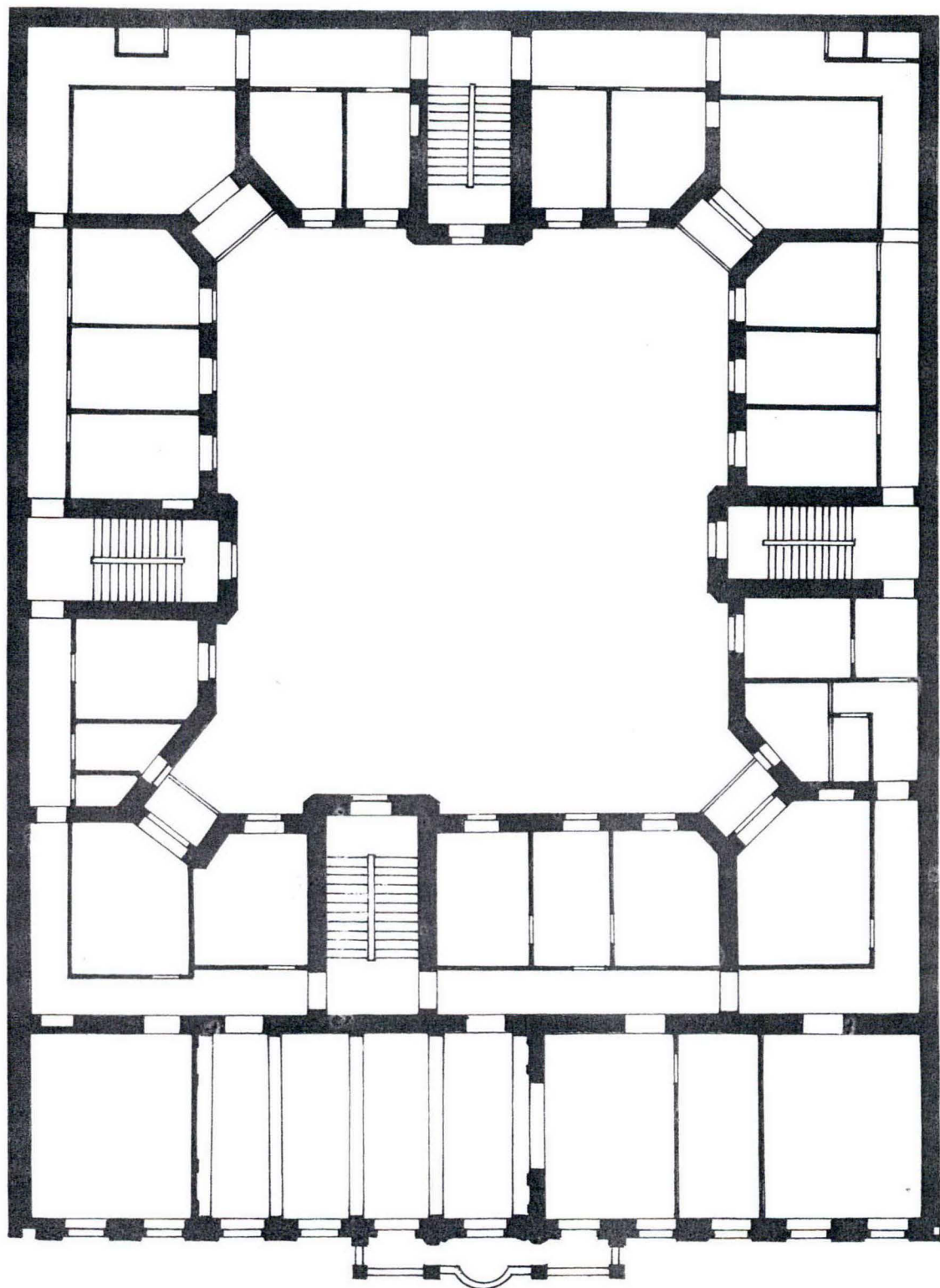
Rzut parteru i pierwszego piętra skala 1:100

PARTER

2347

0 2 4 6 8 10 m.

Wk
Mi

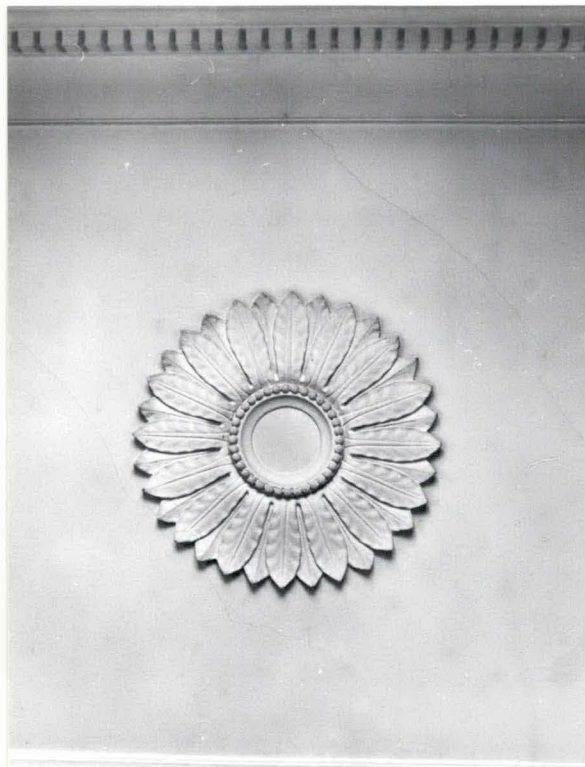


2947

1 PIETRO

0 2 4 6 8 10 m.

1. Miejscowość	2. Obiekt (nazwa jak w karcie)	3. Zawartość wkładki (nazwa obiektu lub materiału uzupełniającego)
W A R S Z A W A	Kamienica Poznańska 15	Zdjęcia



Wkładkę założył: Piotr Trojanowski 1994
(imię, nazwisko, data)

Miejsce przechowywania negatywów:

Z.d Poligr. Jan Jasiński W-wa, ul. Wolna 13, tel. 12-43-83

1. Miejscowość

W A R S Z A W A

2. Obiekt (nazwa jak w karcie)

Kamienica Poznańska 15

3. Zawartość wkładki (nazwa obiektu lub materiału uzupełniającego)

Zdjęcia



Wkładkę założył: Piotr Trojanowski 1994
(imię, nazwisko, data)

Miejsce przechowywania negatywów:

Z-d Poligr. Jan Jasiński W-wa, ul. Wolna 13, tel. 12-43-83

Wzór ODZ 1978 r.



1. Miejscowość

W A R S Z A W A

2. Obiekt (nazwa jak w karcie)

Kamienica Poznańska 15

3. Zawartość wkładki (nazwa obiektu lub materiału uzupełniającego)

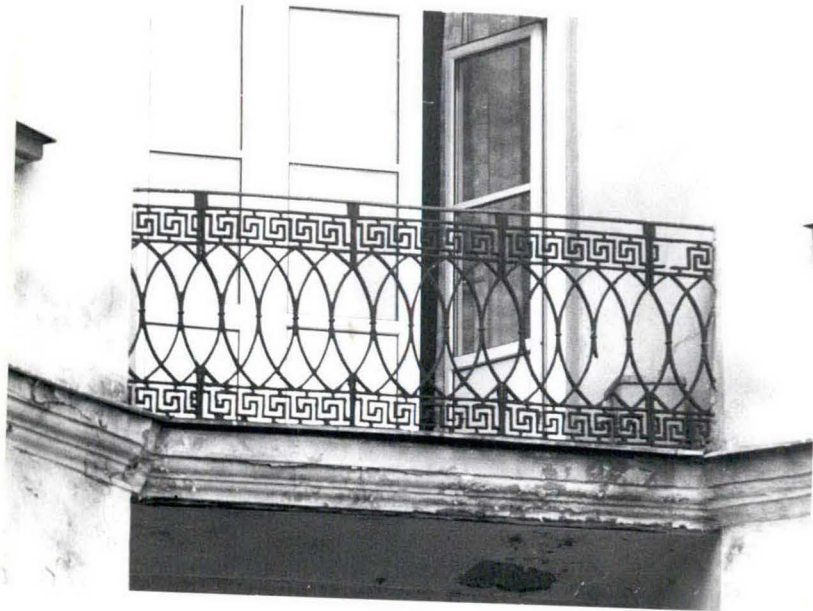
Zdjęcia



Wkładkę założył: Piotr Trojanowski 1994
(imię, nazwisko, data)

Miejsce przechowywania negatywów:

Z-d Poligr. Jan Jasiński W-wa, ul. Wolna 13, tel. 12-43-83



1. Miejscowość

W A R S Z A W A

2. Obiekt (nazwa jak w karcie)

Kamienica Poznańska 15

3. Zawartość wkładki (nazwa obiektu lub materiału uzupełniającego)

Zdjęcia



Wkładkę założył: Piotr Trojanowski 1994
(imię, nazwisko, data)

Miejsce przechowywania negatywów:

Z-d Poligr. Jan Jasiński W-wa, ul. Wolna 13, tel. 12-43-83

Wzór ODZ 1978 r.

