

49
Nr

A B C D E F G H I J K L M N P R S T U V W X Y Z

1. Obiekt zabytkowy

GMACH TOWARZYSTWA ZACHĘTY DO SZTUK PIĘKNYCH "ZACHĘTA"

3. Wiek

XX

4. Styl

eklektyzm

5. Kubatura m³

29800

6. Powierzchnia w m² 1620 (zabud.)

a) zabytkowa

b) użytkowa: 3300

7. Materiał budowlany

Przed zniszczeniem

Po odbudowie

a) ściany

cegł.

b) sklepienia

cegł.

c) stropy

ogniwołate

d) wiązania dachu

stalowe

e) krycie dachu

szkło i blacha

11. Ilość budynków

1

12. Ilość kondygnacji

3

13. Użytkowanie wnętrza według ilości:

a) izb mieszkalnych —

b) innych pomieszczeń 52

c) piwnic

magazyny

14. Grunty należące do zabytku:

ha

a) ogrody stylowe

b) sady i grunty uprawne

c) lasy

d) wody

e) inne

2. Miejscowość WARSZAWA

PLAC MAŁACHOWSKIEGO 3

20. Przynależność administracyjna

a) województwo

b) powiat

c) gmina

21. Stacja

Nazwa stacji

Odległość od stacji w km

a) kolejowa

b) autobusowa

22. Właściciel i jego adres

Skarb Państwa

23. Użytkownik i jego adres na miejscu Centralne Biuro

Wystaw Artystycznych

24. Inwestor i jego adres

9. Autorzy i data budowy i przebudowy

1898-1900

arch. Stefan Szyller

19. Data, rodzaj i stopień zniszczeń i odbudowy

Data

O P I S

Zniszczenia %

Odbudowa %

VIII.1939 r.

XI.1939 r.

XII.1945 r.

Budynek lekko uszkodzony

20

1946-48 Remont kapitalny

100

1963 Stan dobry

25. Rejestr zabytku Nr

1-07-1965

rok

miejsce przechowywania

26. Nazwa księgi hipotecznej

27. Nr hipoteczny

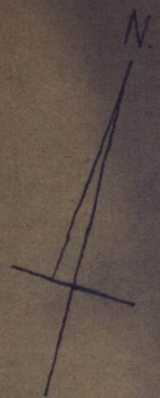
28. Akta

29. Fotografie

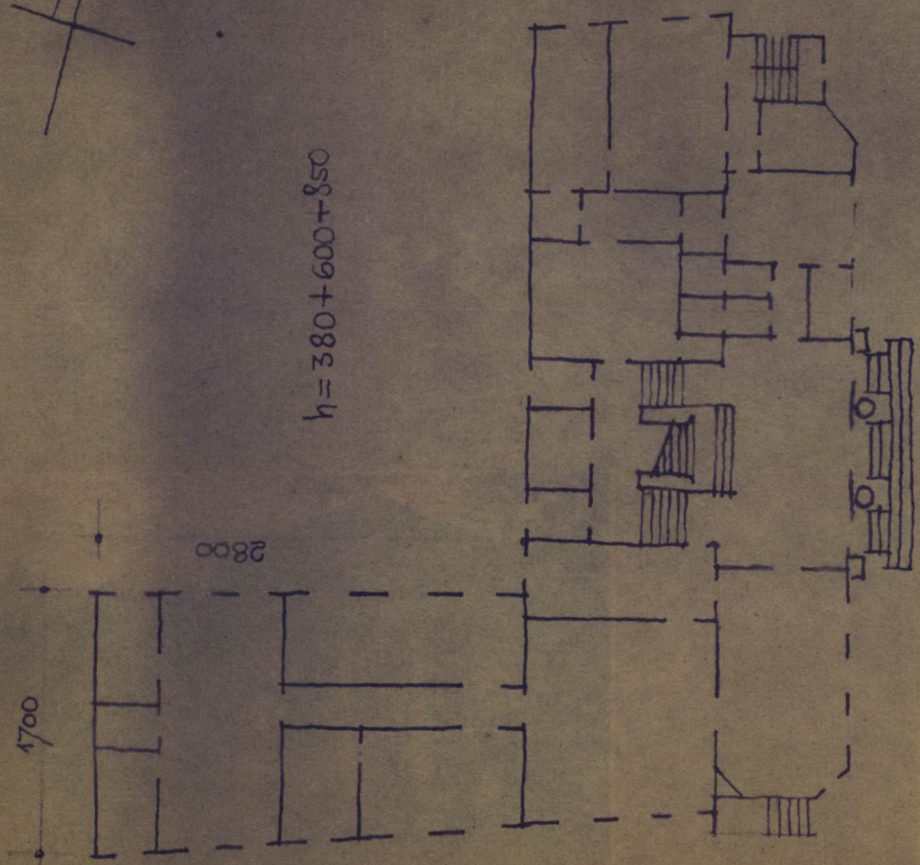
30. Inwentaryzacja pomiarowa

10. Udostępnienie

state



$h = 380 + 600 + 850$



ul. Królewska

2150

5500

Plac Matackowskiego

Plac Matackowskiego 3 „Zachęta” 1:500



K o s z t
tys. zł

Przewidywane

Rzeczywiste

34. Inspekcje

óżne

36. Wypełnił dnia

37. Sprawdził dnia

28.VII.1963

Krasimir
Blawynzhe

S. Łoro - Architekt i budownictwo w Polsce, 1954

Z Y X W V U T S R P O N M L K J I H G F E D C B A Nr



K o s z t
tys. zł

Przewidywane

Rzeczywiste

34. Inspekcje

35. Uwagi różne

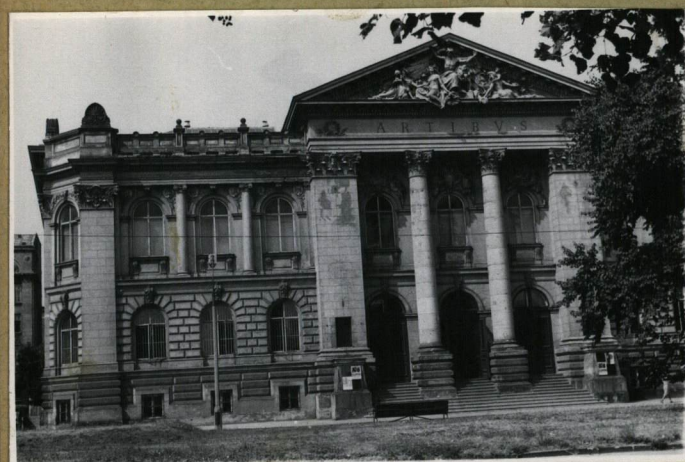
36. Wypełnił dnia

37. Sprawdził dnia

28.VII.1963

Krasiewicz
Blaszyński

Delunacja elewacji i murek, wlot bramowy



S. Łoso - Architektura i budownictwo w Polsce, 1954