

1. Obiekt

90/7 Akademia Wychowania Fizycznego im. Józefa Piłsudskiego
 Kompleks Mieszkalny dla Kadry Profesorskiej oraz Kadry Niższego Szczebla

2. Czas powstania

1929

3. Miejscowość

WARSZAWA

4. Adres

ul. Marymoncka 34

nr hipoteczny ... K.W. ...

lub ewid. gruntów Dz. ew. ob. 7-09-03 nr3/1, ob. 7-04-01

nr 5/2, ob. 7-09-04 nr 13118

5. Przynależność administracyjna

województwo ... mazowieckie

gmina ... Warszawa

6. Poprzednie nazwy miejscowości

7. Przynależność administracyjna
przed 1 VI 1975

województwo ... warszawskie

powiat

8. Właściciel i jego adres

Skarb Państwa

9. Użytkownik i jego adres

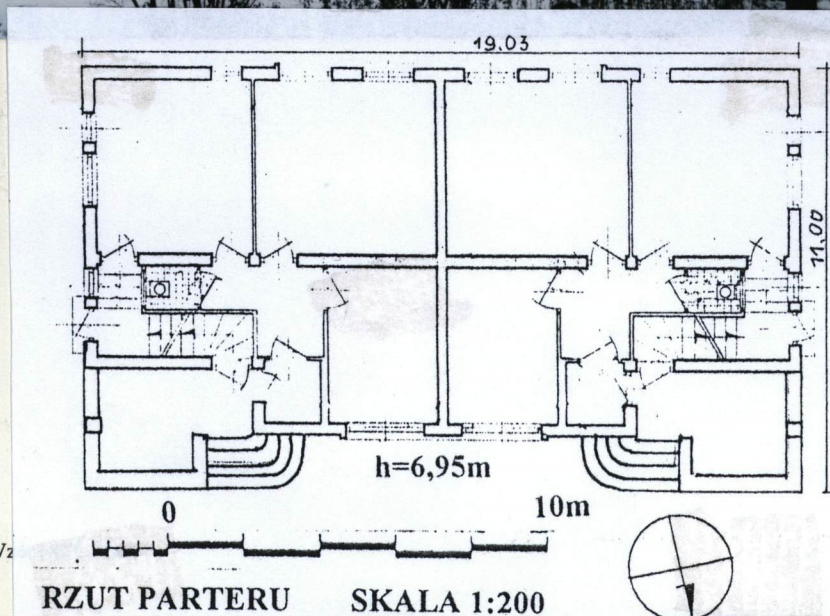
Akademia Wychowania Fizycznego
 im. J. Piłsudskiego
 Warszawa ul. Marymoncka 34

10. Rejestr zabytków

Nr ... A -69 data ... 25.05.2001r



ORIENTACJA SKALA 1:10 000



RZUT PARTERU SKALA 1:200

Prace przy budowie Budynków dla Kadry Profesorskiej oraz Kadry Niższego Szczebla rozpoczęte w czerwcu 1928 roku i ukończono w październiku roku 1929, kiedy to zainaugurowano początek pierwszego roku akademickiego na uczelni. W skład zespołu od początku wchodziły dwa, jednopiętrowe budynki jednorodzinne oraz dwa dwupiętrowe wielorodzinne.

Zlokalizowane zostały po południowej stronie Alei Wjazdowej. Bezpośrednio przy Alei zbudowano budynek w całości przeznaczony dla Dyrektora Uczelni.

W latach 30-tych XXw. kontynuowano prace pielęgnacyjne przy zieleni wokół budynków.

W okresie okupacji obiekty te zostały zajęte przez oficerów i podoficerów lotnictwa niemieckiego.

Po wojnie w ramach rozbudowy Uczelni dokonano nadbudowy obiektów dla Kadry Niższego Szczebla.

Budynki jednorodzinne zostały zasiedlone przez rodziny kadry profesorskiej.

SYTUACJA: Budynki dla Kadry Profesorskiej oraz Kadry Niższego Szczebla znajduje się w południowej części terenu założenia, po południowej stronie Głównej Alei Wjazdowej, na południowy zachód od Gmachu Głównego. Teren wokół budynków jest nieogrodzony. Budynki jednorodzinne oraz jeden z budynków dla Kadry Niższego Szczebla ustawione są krótszymi bokami do Alei.

MATERIAŁ, KONSTRUKCJA, TECHNIKA: ŚCIANY – Budynki murowane z cegły ceramicznej na zaprawie cementowej, tynkowane, fundamenty i piwnice -murowane, Ściany wewnątrz tynkowane i malowane farbą emulsyjną oraz olejną - lamperie,. Ściany zewnętrzne tynkowane i malowane, cokoły wykonane ze sztucznego kamienia.

SKLEPIENIA, STROPY - w konstrukcji żelbetowej, stropy górnych pięter wykształcone są jako dachy ze spadkiem, podsufitka - tynk na trzcinie

POKRYCIE DACHU - - budynek przykryty płasko, tzw. stropodachem, papa kładziona podwójnie na lepiku

POSADZKI, PODŁOGI - podłoga lastryko, płytki ceramiczne, klepka dębowa, wykładzina PCV.

SCHODY - klatki schodowe żelbetowe, schody - zabiegowe ze spocznikiem, stopnie wykonane z polerowanego lastryko, balustrady ażurowe, metalowe z drewnianą poręczą

OTWORY – OKNA prostokątne, stolarka okienna drewniana, skrzynkowa lub zespolona, parapety wykonane z polerowanego lastryko, okna jedno, dwu i trzyskrzydłowe ze szprosami, zewnętrzne parapety

DRZWI częściowo oryginalne drewniane płycinowe, ramowo-płycinowe, częściowo szklone, pojedyncze i dwuskrzydłowe, drzwi wejściowe - jednoskrzydłowe deskowe pełne,

RZUT: budynki na planie prostokątów, z niewielkimi uskokami – budynki profesorskie – aneksy wejściowe

BRYŁA: dwu i trójkondygnacyjne podpiwniczone, przykryte płaskimi dachami, na rzucie prostokątów

ELEWACJE: ściany tynkowane na gładko, bez podziałów, z cokołami ze sztucznego kamienia, okna pojedyncze, dwuskrzydłowe i jednoskrzydłowe,

WNETRZE: brak oryginalnego wyposażenia

INSTALACJE: elektryczna, wodno-kanalizacyjna, telefoniczna, c.o., odgromowa.

14. Kubatura
bud. A 1230 m³ bud. C 5700m³
bud. B 1295 m³ bud. D 7082m³

15. Powierzchnia użytkowa
bud. A 263,56 m² bud. C 1487,91 m².
bud. B 385,77 m² bud. D 2040,92 m².

16. Przeznaczenie pierwotne
Budynki mieszkalne

17. Użytkowanie obecne
Budynki mieszkalne

18. Prace budowlane i konserwatorskie, ich przebieg i dokumentacja (po 1945 r.)

W latach 1948 - 49 rozpoczęto kapitalny remont wszystkich budynków mieszkalnych.

Po 1950 roku nadbudowano drugie piętro w dwóch budynkach mieszkalnych dla kadry niższego stopnia (bud. C i D).

Pomiędzy 1960 a 1965 r., już wg projektu W. Zablockiego i S. Kusia, dobudowano skrzydło w jednym z budynków mieszkalnym (bud. D).

W kolejnych latach dokonywano bieżących napraw i modernizacji instalacji.

19. Stan zachowania (fundamenty, ściany zewnętrzne, ściany wewnętrzne, sklepienia, stropy, konstrukcje dachowe, pokrycie dachu, wyposażenie i instalacje)

Ogólny stan techniczny obiektu jest dobry:

Fundamenty –	brak danych
Ściany zewnętrzne –	miejskami zawilgocone z odpadającym tynkiem
Ściany wewnętrzne –	dobry
Stropy –	dobry
Pokrycie dachu –	dobry
Instalacje –	dobry

20. Najpilniejsze postulaty konserwatorskie

Wykonać gruntowny remont ścian budynków polegających na położeniu nowych tynków i ich pomalowaniu z uwzględnieniem ujednolicenia kolorystyki i stosowanych technologii

21. Akta archiwalne i źródła ikonograficzne (rodzaj, numer i miejsce przechowywania)

1. Kronika AWF 1929-1959, Archiwum AWF, teczka A27/1

22. Bibliografia

1. E. Norwerth, Centralny Instytut Wychowania Fizycznego na Bielanych w Warszawie, (w:) Architektura i Budownictwo, 1930.
2. T. Śleboda, Centralny Instytut Wychowania Fizycznego w Warszawie. Architektura największego założenia sportowego m. Łży-wojennej Polski, (w:) Studia z Architektury Współczesnej pod red. Prof. dr hab. J. Malinowskiego, Toruń 2000
3. M. Dudryk, Kronika AWF 1929-59, A 27/1, Budowa C.I.W.F. na Bielanych, AB, 1930

23. Uwagi różne

24. Opracowanie karty ewidencyjnej

tekst mgr Wanda Zawistowska-Śleboda, XII. 2002
imię, nazwisko, data, podpis

plany, rysunki mgr Wanda Zawistowska-Śleboda, XII 2002
imię, nazwisko, data, podpis

zdjęcia fotogr. mgr Wanda Zawistowska-Śleboda, XII. 2002
imię, nazwisko, data, podpis

archiwum autora karty

miejsce przechowywania negatywów

KARTA PO WYPEŁNIENIU PODLEGA OCHRONIE NA PODSTAWIE PRZEPISÓW PRAWA AUTORSKIEGO

25. Adnotacje o inspekcjach, informacje o zmianach (daty, imiona i nazwiska wypełniających)

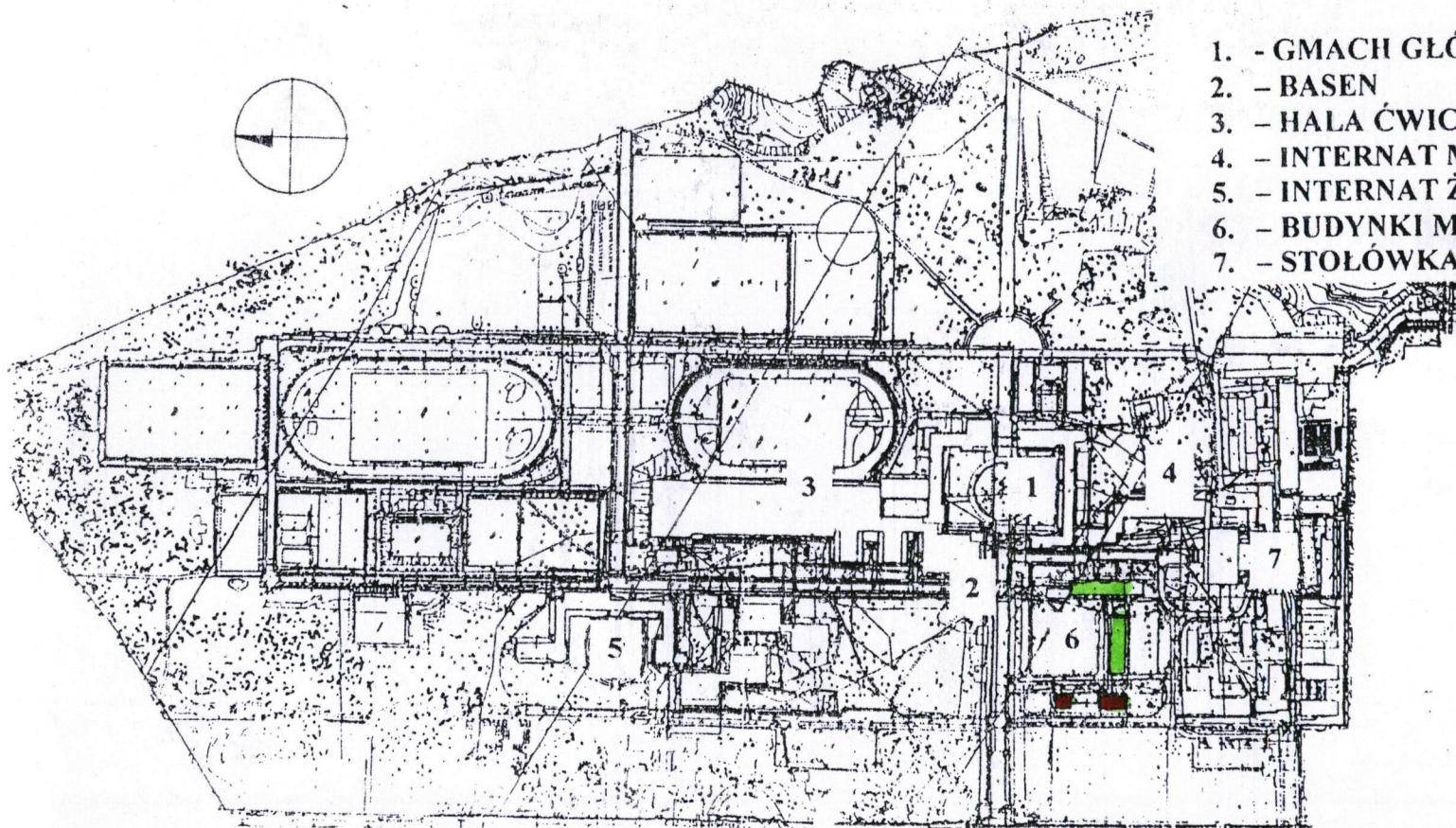
26. Załączniki

6 szt.

1. Miejscowość Warszawa	5. Obiekt (nazwa jak w karcie) Akademia Wychowania Fizycznego im. Józefa Piłsudskiego Budynki mieszkalne dla kadry profesorskiej i kadry niższego stopnia	6. Zawartość wkładki (nazwa materiału uzupełniającego) FOTOGRAFIE
2. Gmina		
3. Powiat		
4. Województwo MAZOWIECKIE		

AKADEMIA WYCHOWANIA FIZYCZNEGO

1. - GMACH GŁÓWNY
2. - BASEN
3. - HALA ĆWICZEŃ
4. - INTERNAT MĘSKI
5. - INTERNAT ŻEŃSKI
6. - BUDYNKI MIESZKALNE DLA KADRY
7. - STOŁÓWKA

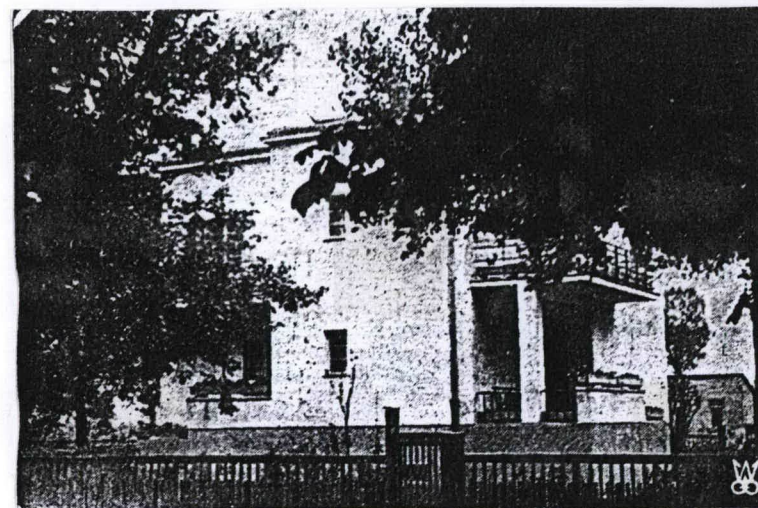
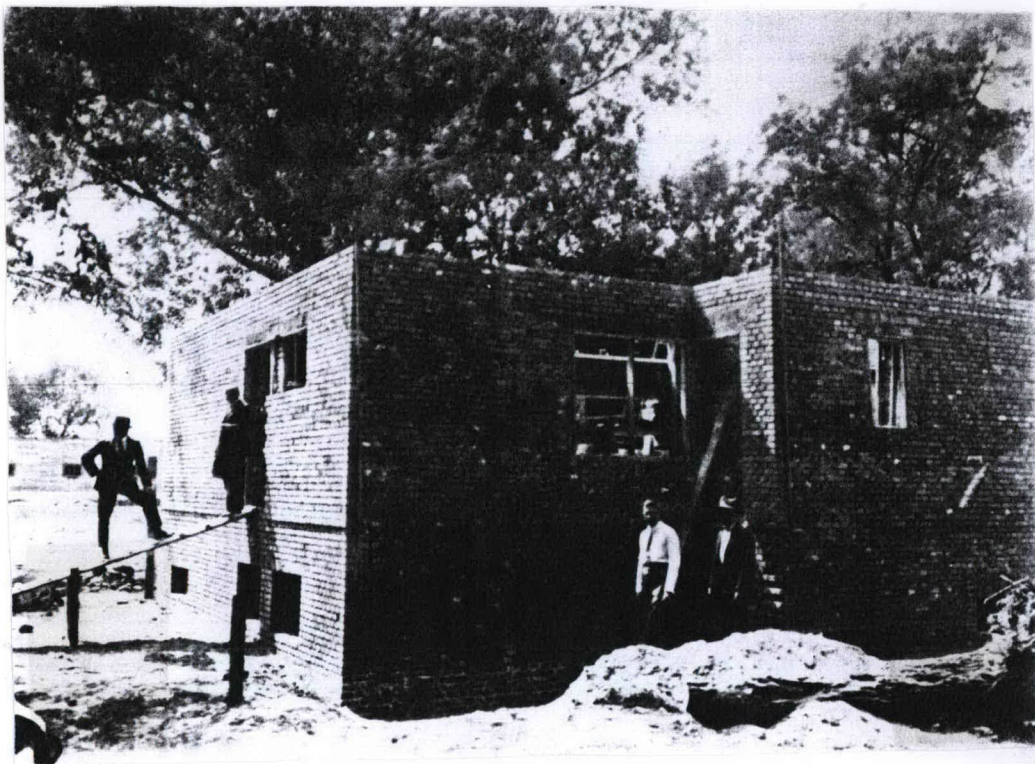


FOT. 1 Plan sytuacyjny AWF, skala 1:1000.

Wkładkę założył: **mgr. WANDA ZAWISTOWSKA-ŚLEBODA, grudzień. 2002.**

(imię, nazwisko, data)

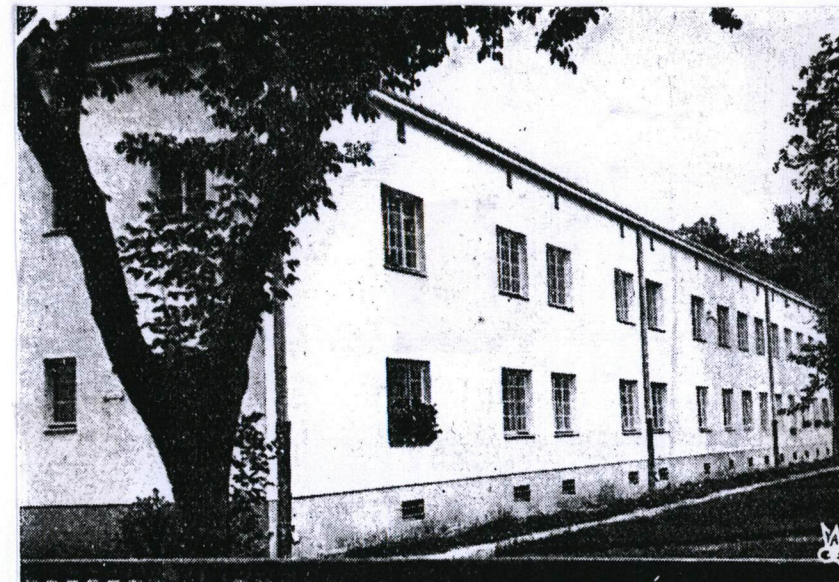
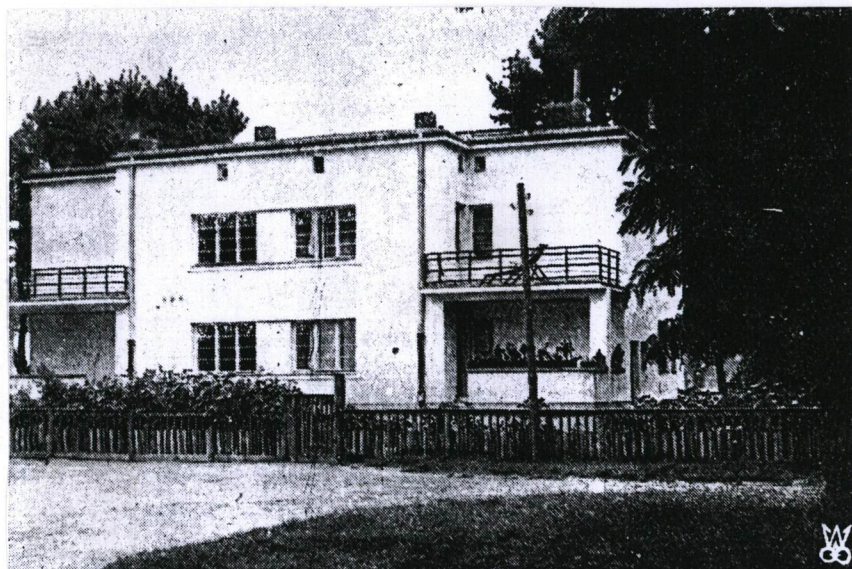
Miejsce przechowywania negatywów **archiwum autora karty**



FOT. 2 Widok budynku mieszkalnego dyrektora (A.) w budowie, stan 1928.

FOT. 3 Widok budynku mieszkalnego dyrektora (A.), stan 1929

1. Miejscowość Warszawa	5. Obiekt (nazwa jak w karcie)	6. Zawartość wkładki (nazwa materiału uzupełniającego)
2. Gmina	Akademia Wychowania Fizycznego im. Józefa Piłsudskiego Budynki mieszkalne dla kadry profesorskiej i kadry niższego stopnia	FOTOGRAFIE
3. Powiat		
4. Województwo MAZOWIECKIE		



FOT. 4 Widok elewacji wschodniej budynku mieszkalnego kadry profesorskiej (B.), stan 1929r.

FOT. 5 Widok elewacji południowej budynku mieszkalnego kadry (C.), stan 1929r.

Wkładkę założył: **mgr. WANDA ZAWISTOWSKA-ŚLEBODA, grudzień. 2002.**

(imię, nazwisko, data)

Miejsce przechowywania negatywów **archiwum autora karty**



FOT. 6 Widok elewacji południowo - wschodniej budynku mieszkalnego dyrektora (A.), stan grudzień 2002
FOT. 7 Widok elewacji północno - zachodniej budynku dyrektora (A.), stan grudzień 2002

1. Miejscowość Warszawa	5. Obiekt (nazwa jak w karcie)	6. Zawartość wkładki (nazwa materiału uzupełniającego)
2. Gmina	Akademia Wychowania Fizycznego im. Józefa Pilsudskiego Budynki mieszkalne dla kadry profesorskiej i kadry niższego stopnia	FOTOGRAFIE
3. Powiat		
4. Województwo MAZOWIECKIE		



FOT. 8 Widok fragmentu elewacji wschodniej budynku dyrektora (A.), stan grudzień 2002r.

FOT. 9 Widok oryginalnej stolarki okiennej I piętra budynku A., stan grudzień 2002r.

Wkładkę założył: **mgr WANDA ZAWISTOWSKA-ŚLEBODA, grudzień. 2002.**

(imię, nazwisko, data)

Miejsce przechowywania negatywów **archiwum autora karty**



FOT. 10 Widok okien elewacji południowej budynku mieszkalnego dyrektora (A.), stan grudzień 2002

FOT. 11 Widok drzwi wejściowych z kierunku południowego do budynku dyrektora (A.), stan grudzień 2002

1. Miejscowość Warszawa	5. Obiekt (nazwa jak w karcie)	6. Zawartość wkładki (nazwa materiału uzupełniającego)
2. Gmina	Akademia Wychowania Fizycznego im. Józefa Piłsudskiego Budynki mieszkalne dla kadry profesorskiej i kadry niższego stopnia	FOTOGRAFIE
3. Powiat		
4. Województwo MAZOWIECKIE		



FOT. 12 Widok wschodniej elewacji budynku mieszkalnego kadry profesorskiej (B.), stan grudzień 2002r.

FOT. 13 Widok północno - zachodniej elewacji budynku kadry profesorskiej (B.), stan grudzień 2002r.

Wkładkę założył: **mgr. WANDA ZAWISTOWSKA-ŚLEBODA, grudzień. 2002.**

(imię, nazwisko, data)

Miejsce przechowywania negatywów **archiwum autora karty**



FOT. 14 Widok fragmentu elewacji zachodniej budynku kadry profesorskiej (B.) stan grudzień 2002
FOT. 15 Widok wejścia do budynku "B" od strony północno - wschodniej, stan grudzień 2002

1. Miejscowość Warszawa	5. Obiekt (nazwa jak w karcie)	6. Zawartość wkładki (nazwa materiału uzupełniającego)
2. Gmina	Akademia Wychowania Fizycznego im. Józefa Pilsudskiego Budynki mieszkalne dla kadry profesorskiej i kadry niższego stopnia	FOTOGRAFIE
3. Powiat		
4. Województwo MAZOWIECKIE		



FOT. 16 Widok wejścia od strony południowo- wschodniej do budynku mieszkalnego kadry profesorskiej (B.), stan grudzień 2002r.

FOT. 17 Widok oryginalnej stolarki okiennej budynku kadry profesorskiej (B.), stan grudzień 2002r.

Wkładkę założył: **mgr. WANDA ZAWISTOWSKA- ŚLEBODA, grudzień. 2002.**

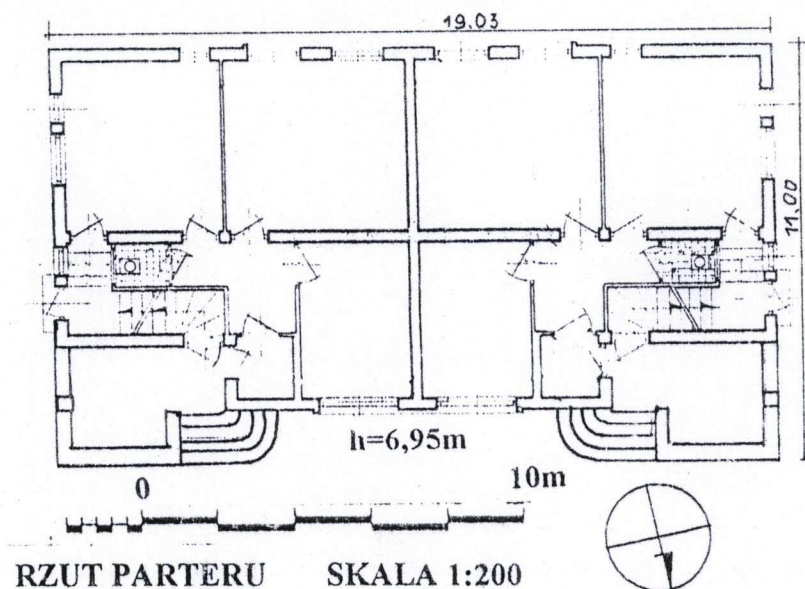
(imię, nazwisko, data)

Miejsce przechowywania negatywów **archiwum autora karty**



FOT. 18 Widok fragmentu elewacji od strony północno -wschodniej budynku kadry profesorskiej (B.), stan grudzień 2002

1. Miejscowość WARSZAWA	5. Obiekt (nazwa jak w karcie) Akademia Wychowania Fizycznego im. Józefa Piłsudskiego - Budynki Mieszkalne dla Kadry Profesorskiej oraz Kadry Niższego Szczebla	6. Zawartość wkładki (nazwa materiału uzupełniającego) RZUTY
2. Gmina		
3. Powiat		
4. Województwo MAZOWIECKIE		

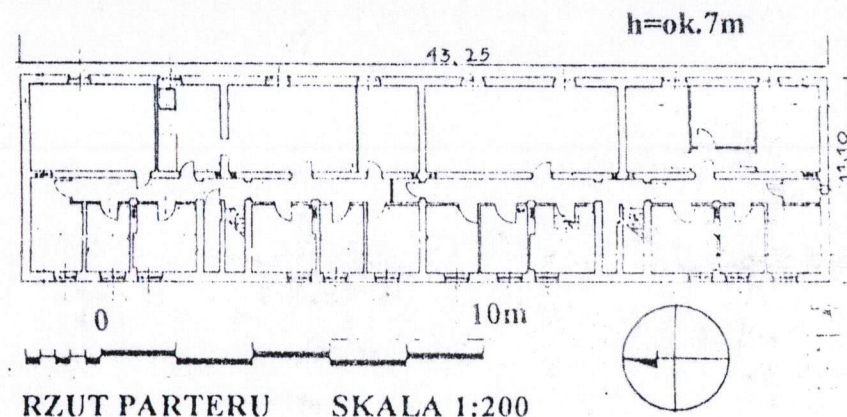
**BUDYNEK DLA KADRY PROFESORSKIEJ**

Wkładkę założył: **mgr WANDA ZAWISTOWSKA-ŚLEBODA, GRUDZIEŃ 2002**

(imię, nazwisko, data)

Miejsce przechowywania negatywów **archiwum autora karty**

BUDYNEK DLA KADRY NIŻSZEGO SZCZEBŁA



BUDYNEK DLA KADRY NIŻSZEGO SZCZEBŁA

