

**OŚRODEK DOKUMENTACJI
ZABYTKÓW W WARSZAWIE**

KARTA EWIDENCYJNA ZABYTKÓW
ARCHITEKTURY I BUDOWNICTWA

A B C D E F G H I J K L Ł M N O P R S T U V W X Y Z

Nr 1349

1. Obiekt

90/6

Akademia Wychowania Fizycznego im. Józefa Piłsudskiego
Budynek Stołówki Głównej

2. Czas powstania

1946-1950.

3. Miejscowość

WARSZAWA

4. Adres

ul. Marymoncka 34

K.W. [REDACTED]

nr hipoteczny
Dz. ew. ob. 7-09-03 nr3/1, ob. 7-04-01
lub. ewid. gruntównr.5/2, ob. 7-09-04.....nr.13 i 18.....

5. Przynależność administracyjna

mazowieckie

województwo

Warszawa

gmina

6. Poprzednie nazwy miejscowości

7. Przynależność administracyjna
przed 1 VI 1975

województwo **warszawskie**

powiat

8. Właściciel i jego adres

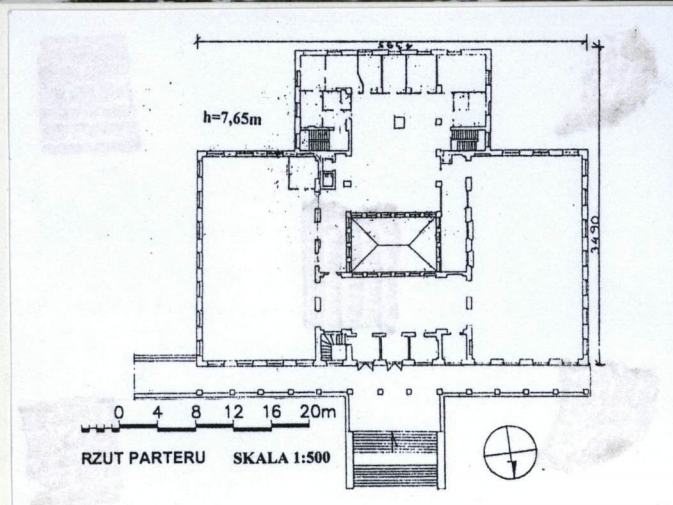
Skarb Państwa

9. Użytkownik i jego adres

**Akademia Wychowania Fizycznego
im. J. Piłsudskiego
Warszawa ul. Marymoncka 34**

10. Rejestr zabytków

Nr **A -69** data **25.05.2001r**



Budynek stołówki głównej jest najdalej na południe usytuowanym budynkiem kompleksu Akademii Wychowania Fizycznego. Został zaprojektowany przez E. A. Norwertha. Powstał w drugim etapie rozbudowy uczelni - już po wojnie. Rosnąca liczba studentów wymagała odrębnego budynku stołówki - zaprojektowane przy poszczególnych internatach okazały się już nie wystarczające.

Pierwotne koncepcje projektowe zakładały usytuowanie budynku Stołówki wraz z kuchnią na południe od Gmachu Głównego. Na rzucie prostokąta z niewielkim uskokiem w części kuchni, miała być ustawiona prostopadłe do drogi prowadzącej pomiędzy Gmachem Głównym a budynkiem dla kadry nauczycielskiej. Wraz z Internatem Męskim stanowiłaby kompleks z otwartym na zachód dziedzińcem. Taki szkic koncepcyjny w skali 1:500 został zaprojektowany przez Norwertha w roku 1949. Ostatecznie budynek Stołówki stanął na zamknięciu drogi równoległej do budynków: mieszkalnego kadry niższego stopnia i nowo zaprojektowanego Internatu Męskiego. Architektura tego gmachu jest odzwierciedleniem panującego wówczas stylu - socrealizmu, o uproszczonej jednak formie i detalu. Na uwagę zasługuje fryz obiegający salę jadalną przedstawiający monogram uczelni w stylizowanych liściach dębu ujętym w roślinne girlandy oraz kasetonowa dekoracja sufitu. Ciekawym rozwiązaniem jest również sposób doświetlenia garaży poprzez centralnie usytuowany świetlik.

SYTUACJA: Budynek Stołówki Głównej usytuowany jest w południowej części terenu, łącznikiem połączona z budynkiem Internatu Męskiego.

MATERIAŁ, KONSTRUKCJA, TECHNIKA: ŚCIANY - Budynek podpiwniczony, mury zbudowane z cegły ceramicznej, pełnej, na zaprawie cementowej; ścianki działowe z cegły dziurawki na zaprawie cementowej

SKLEPIENIA, STROPY - Stropy żebrowe, skrzynkowe,

POKRYCIE DACHU - podwójnie kładzona papa na lepik

POSADZKI, PODŁOGI - lastriko, płytki ceramiczne, parkiet dębowy kładzone na wylewce cementowej

SCHODY - klatki schodowe żelbetowe, schody jednobiegowe i dwubiegowe ze spocznikiem, żelbetowe

OTWORY - okna drewniane zespolone, stałe, drzwi dwuskrzydłowe szklone z dwudzielnym przeszklonym nadświetlem, dwu - , trój - i czteroskrzydłowe o równych skrzydłach szklone z furtką

RZUT: budynek na planie prostokąta, od strony południowej prostokątna dobudówka, od strony północnej szerokie schody

BRYŁA: leżący prostopadłościan, z prostopadłościenną dobudówką od strony południowej, na której ustawiony jest prostopadłościenny świetlik - całość do wysokości fryzu obiegającego bryłę budynku

ELEWACJE: północna - na osi wejście główne poprzedzone arkadowymi podcieniami i prowadzącymi do nich schodami, w kierunku wschodnim - łącznik z Internatem Męskim, elewacja wschodnia i zachodnia - siedmioosiowe, wschodnia z dużymi drewnianymi garażowymi wrotami przez całą szerokość elewacji, ponad nimi w połowie wysokości pas przeszklonych, dwudzielnych drzwi z przeszklonym nadświetlem

INSTALACJE: elektryczna, centralne ogrzewanie, wodno-kanalizacyjna, telefoniczna, wentylacyjna, odgromowa.

14. Kubatura 14150m ³	15. Powierzchnia użytkowa 2322,55 m ²	16. Przeznaczenie pierwotne Budynek Stołówki Głównej	17. Użytkowanie obecne Budynek Stołówki Głównej, sala ćwiczeń tanecznych, warsztaty naprawcze												
18. Prace budowlane i konserwatorskie, ich przebieg i dokumentacja (po 1945 r.) W II poł. lat 90 - tych wykonano remont schodów wejściowych i posadzki pod arkadami częściowo pokrywając ją płytkami ceramicznymi. W tym samym czasie wybudowano podjazd dla niepełnosprawnych oraz wymieniono, z drewnianej na PCV, jedną parę drzwi (wejściową) na elewacji północnej. Wyremontowano pomieszczenie jadalni - pomalowano ściany oraz położono płytki ceramiczne na podłodze, odnowiono sanitariaty Poza tym wykonywano drobne, bieżące prace naprawcze.		19. Stan zachowania (fundamenty, ściany zewnętrzne, ściany wewnętrzne, sklepienia, stropy, konstrukcje dachowe, pokrycie dachu, wyposażenie i instalacje) Ogólny stan techniczny obiektu jest dobry: <table><tr><td>Fundamenty –</td><td>brak danych</td></tr><tr><td>Ściany zewnętrzne –</td><td>miejscami zawilgocone z odpadającym tynkiem</td></tr><tr><td>Ściany wewnętrzne –</td><td>dobry</td></tr><tr><td>Stropy –</td><td>dobry</td></tr><tr><td>Pokrycie dachu –</td><td>dobry</td></tr><tr><td>Instalacje –</td><td>dobry</td></tr></table>		Fundamenty –	brak danych	Ściany zewnętrzne –	miejscami zawilgocone z odpadającym tynkiem	Ściany wewnętrzne –	dobry	Stropy –	dobry	Pokrycie dachu –	dobry	Instalacje –	dobry
Fundamenty –	brak danych														
Ściany zewnętrzne –	miejscami zawilgocone z odpadającym tynkiem														
Ściany wewnętrzne –	dobry														
Stropy –	dobry														
Pokrycie dachu –	dobry														
Instalacje –	dobry														
20. Najpilniejsze postulaty konserwatorskie Wykonać gruntowny remont ścian budynku polegających na położeniu nowych tynków i ich pomalowaniu z uwzględnieniem ujednolicenia kolorystyki i stosowanych technologii (szczególnie wewnątrz budynku).															

21. Akta archiwalne i źródła ikonograficzne (rodzaj, numer i miejsce przechowywania)

23. Uwagi różne

24. Opracowanie karty ewidencyjnej

mgr Wanda Zawistowska-Śleboda, XII. 2002

tekst
imię, nazwisko, data, podpis

mgr Wanda Zawistowska-Śleboda, XII 2002

plany, rysunki
imię, nazwisko, data, podpis

mgr Wanda Zawistowska-Śleboda, XII. 2002

zdjęcia fotogr.
imię, nazwisko, data, podpis

archiwum autora karty

miejsce przechowywania negatywów

KARTA PO WYPEŁNIENIU PODLEGA OCHRONIE NA PODSTAWIE PRZEPISÓW PRAWA AUTORSKIEGO

22. Bibliografia

25. Adnotacje o inspekcjach, informacje o zmianach (daty, imiona i nazwiska wypełniających)

26. Załączniki

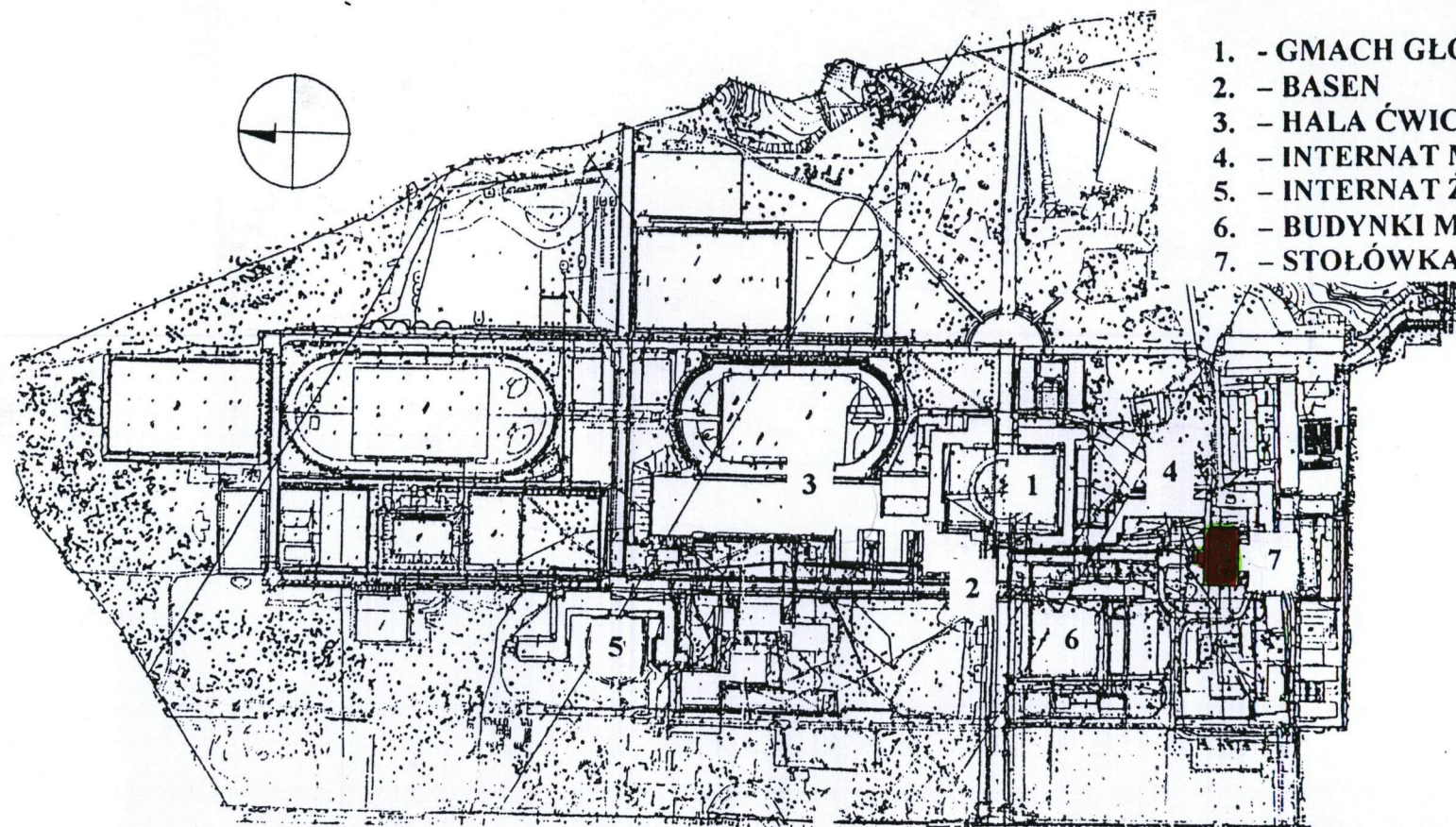
6 szt.

1. Kronika AWF 1929-1959, Archiwum AWF, teczka A27/1

1. E. Norwerth, Centralny Instytut Wychowania Fizycznego na Bielaniach w Warszawie, (w:) Architektura i Budownictwo, 1930.
2. T. Śleboda, Centralny Instytut Wychowania Fizycznego w Warszawie. Architektura największego założenia sportowego międzywojennej Polski, (w:) Studia z Architektury Współczesnej pod red. Prof. dr hab. J. Malinowskiego, Toruń 2000
3. M. Dudryk, Kronika AWF 1929-59, A 27/1, Budowa C.I.W.F. na Bielaniach, AB, 1930

1. Miejscowość Warszawa	5. Obiekt (nazwa jak w karcie)	6. Zawartość wkładki (nazwa materiału uzupełniającego)
2. Gmina	Akademia Wychowania Fizycznego im. Józefa Piłsudskiego Budynek Stołówki Głównej	FOTOGRAFIE
3. Powiat		
4. Województwo MAZOWIECKIE		

AKADEMIA WYCHOWANIA FIZYCZNEGO



1. - GMACH GŁÓWNY
2. - BASEN
3. - HALA ĆWICZEŃ
4. - INTERNAT MĘSKI
5. - INTERNAT ŻEŃSKI
6. - BUDYNKI MIESZKALNE DLA KADRY
7. - STOŁÓWKA

FOT. 1 Plan sytuacyjny AWF, skala 1:1000.

Wkładkę założył: **mgr. WANDA ZAWISTOWSKA-ŚLEBODA, grudzień. 2002**

(imię, nazwisko, data)

Miejsce przechowywania negatywów **archiwum autora karty**



FOT. 2 Widok elewacji północnej Stołówki Głównej, stan grudzień 2002.

1. Miejscowość Warszawa	5. Obiekt (nazwa jak w karcie)	6. Zawartość wkładki (nazwa materiału uzupełniającego)
2. Gmina	Akademia Wychowania Fizycznego im.	FOTOGRAFIE
3. Powiat	Józefa Piłsudskiego –	
4. Województwo MAZOWIECKIE	Budynek Stołówki Głównej	



FOT. 2, Widok elewacji południowej, grudzień 2002.

FOT. 3 Widok elewacji wschodniej, stan grudzień 2002.

Wkładkę założył: **mgr WANDA ZAWISTOWSKA- ŚLEBNODA, GRUDZIEŃ 2002**

(imię, nazwisko, data)

archiwum autora karty

Miejsce przechowywania negatywów



FOT. 4, Widok elewacji zachodniej. stan grudzień 2002.

FOT. 5, Widok bram garażowych w elewacji zachodniej, stan grudzień 2002.

1. Miejscowość Warszawa	5. Obiekt (nazwa jak w karcie) Akademia Wychowania Fizycznego im. Józefa Piłsudskiego – Budynek Stołówki Głównej	6. Zawartość wkładki (nazwa materiału uzupełniającego) FOTOGRAFIE
2. Gmina		
3. Powiat MAZOWIECKIE		
4. Województwo		



FOT. 6, Widok podcienia elewacji północnej, grudzień 2002.

FOT. 7 Widok z podcienia na łącznik z Internatem Męskim, stan grudzień 2002.

*mgr WANDA ZAWISTOWSKA- ŚLEBNODA, GRUDZIEŃ 2002*Wkładkę założył:
(imię, nazwisko, data)

archiwum autora karty

Miejsce przechowywania negatywów



FOT. 8, Fragment stropu podcieni w elewacji północnej, stan grudzień 2002.

FOT. 9, Widok bramy wjazdowej do garażu, stan grudzień 2002.

1. Miejscowość Warszawa	5. Obiekt (nazwa jak w karcie) Akademia Wychowania Fizycznego im. Józefa Piłsudskiego – Budynek Stołówki Głównej	6. Zawartość wkładki (nazwa materiału uzupełniającego) FOTOGRAFIE
2. Gmina		
3. Powiat		
4. Województwo MAZOWIECKIE		



FOT. 10, Widok okna I kondygnacji elewacji zachodniej, grudzień 2002.



FOT. 11 Widok okna do piwnicy, stan grudzień 2002.

Wkładkę założył: **mgr WANDA ZAWISTOWSKA- ŚLEBNODA, GRUDZIEŃ 2002**

(imię, nazwisko, data)

archiwum autora karty

Miejsce przechowywania negatywów



FOT. 12, Widok drzwi w elewacji północnej, stan grudzień 2002.
FOT. 13, Widok hallu głównego, stan grudzień 2002.

1. Miejscowość Warszawa	5. Obiekt (nazwa jak w karcie) Akademia Wychowania Fizycznego im. Józefa Piłsudskiego – Budynek Stołówki Głównej	6. Zawartość wkładki (nazwa materiału uzupełniającego) FOTOGRAFIE
2. Gmina		
3. Powiat		
4. Województwo MAZOWIECKIE		



FOT. 14 Widok jadalni, grudzień 2002.

FOT. 15 Fragment kasetonowego stropu w jadalni, stan grudzień 2002.

mgr WANDA ZAWISTOWSKA- ŚLEBNODA, GRUDZIEŃ 2002

Wkładkę założył:
(imię, nazwisko, data)

archiwum autora karty

Miejsce przechowywania negatywów



FOT. 16 Fragment fryzu w sali jadalni, stan grudzień 2002.
FOT. 17 Widok drugiej sali jadalnej, stan grudzień 2002.

1. Miejscowość Warszawa	5. Obiekt (nazwa jak w karcie) Akademia Wychowania Fizycznego im. Józefa Piłsudskiego – Budynek Stołówki Głównej	6. Zawartość wkładki (nazwa materiału uzupełniającego) FOTOGRAFIE
2. Gmina		
3. Powiat MAZOWIECKIE		
4. Województwo		



FOT. 18 Widok klatki schodowej, stan grudzień 2002.

mgr WANDA ZAWISTOWSKA- ŚLEBNODA, GRUDZIEŃ 2002

Wkładkę założył:
(imię, nazwisko, data) archiwum autora karty

Miejsce przechowywania negatywów

