

225

Nr

A B C D E F G H I J K L M N O P R S T U V W X Y Z

1. Obiekt zabytkowy

kamienica ul. Piwna 23

2. Miejscowość

WARSZAWA

3. Wiek

XVI-XVII-XVIII

4. Styl

XX

5. Kubatura m³

1100,-

6. Powierzchnia w m²

a) zabytkowa:

b) użytkowa:

21,-

7. Materiał budowlany

Przed zniszczeniem

Po odbudowie

11. Ilość budynków

1

14. Grunty należące do zabytku:

ha

20. Przynależność administracyjna

a) województwo

warszawska

b) powiat

41

c) gmina

Centrum

a) ściany

cegła

cegła

b) sklepienia

cegła

cegła

c) stropy

drewno

gips

d) więzania dachu

drewno

drewno

e) krycie dachu

dachówka

dachówka

12. Ilość kondygnacji

3

13. Użytkowanie wnętrza według ilości:

a) izb mieszkalnych

6

b) innych pomieszczeń

2

c) piwnic

3

a) ogrody stylowe

b) sady i grunty uprawne

c) lasy

d) wody

e) inne

21. Stacja

Nazwa stacji

Odległość od stacji w km

a) kolejowa

warszawska

b) autobusowa

4

22. Właściciel i jego adres

Prer. Stot. R.N.

8. Wyposażenie architektoniczne

Obrazownia obrotowa i portal nowopropietorski. Obiekt był w trakcie przebudowy i obrotowa kolumna.

15. Przeznaczenie pierwotne budynku

mieszkalne

16. Użytkowanie w latach ubiegłych

u

17. Użytkowanie obecne

u

18. Nadaje się do użycia na

u

23. Użytkownik i jego adres

Dr. R.N.

24. Inwestor i jego adres

9. Autorzy i data budowy i przebudowy

bud. XVII ze Stodami XVIII
odbud. E. Bieta Trembicha
1952

19. Data, rodzaj i stopień zniszczeń i odbudowy

Data

O P I S

Zniszczenia %

Odbudowa %

VIII.1939 r.

XI.1939 r.

XII.1945 r.

1952

spalony i wyburzony
odbudowany

80

80

25. Rejestr zabytku Nr

397

1.07.1965

rok

miejsce przechowywania

26. Nazwa księgi hipotecznej

27. Nr hipoteczny

107

28. Akta

UK nr 397

29. Fotografie

PIS, UK na m. Wamag

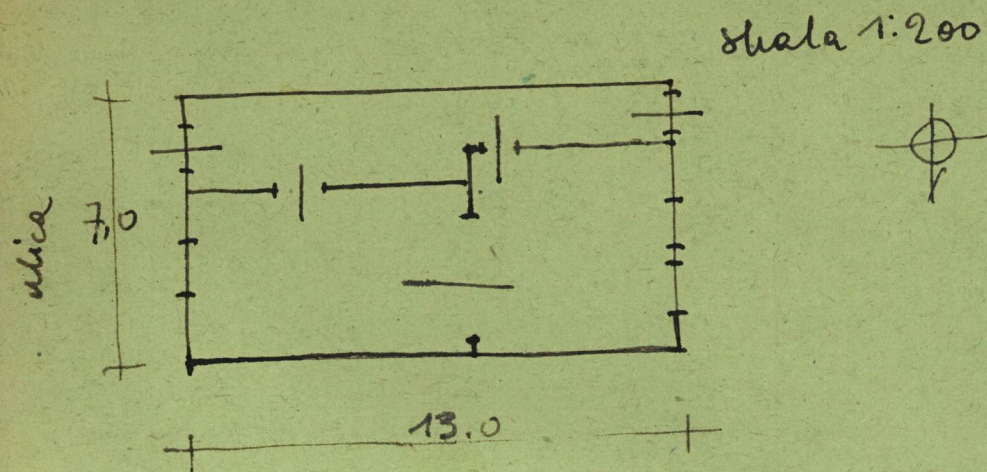
30. Inwentaryzacja pomiarowa

10. Udostępnienie

State

Z Y X W V U T S R P O N M L K J I H G F E D C B A Nr

31. Szkic sytuacyjny, plan schematyczny, uwagi opisowe, fotografia



Plan 2^o białoty - zaleformowana reszta planu XVII w.
 Schorzenie fasady i bryły bud. nowoprojektowane.

32. Przebieg prac konserwatorskich

Rok	Wyszczególnienie prac	Koszt tys. zł

33. Koszty
w tys. zł

Przewidywane

Rzeczywiste

34. Inspekcje

35. Uwagi różne

36. Wypełnił dnia

IX.1960-82

37. Sprawdził dnia 21. LISTOP 1960

Zastępca Konserwatora

dr. inż. Warszawa

W. Kosiński