

223
Nr

A B C D E F G H I J K L M N O P R S T U V W X Y Z

1. Obiekt zabytkowy

Kamienica ul. Piwna 21

2. Miejscowość

WARSZAWA

3. Wiek

XVI-XVII-XVIII

4. Styl

5. Kubatura m³

2260-

6. Powierzchnia w m²

152.-

a) zabytkowa:

b) użytkowa:

20. Przynależność administracyjna

a) województwo warszawskie

b) powiat

u

c) gmina

u

Centrum

7. Materiał budowlany

Przed zniszczeniem

Po odbudowie

11. Ilość budynków

1

14. Grunty należące do zabytku:

ha

a) ściany

cegła

cegła

b) sklepienia

cegła

cegła

c) stropy

drewno

ogrzewanie

d) więzania dachu

drewno

drewno

e) krycie dachu

dachówka

dachówka

12. Ilość kondygnacji

3 + poddasze

13. Użytkowanie wnętrza według ilości:

a) izb mieszkalnych

7

b) innych pomieszczeń

1

c) piwnic

10

a) ogrody stylowe

b) sady i grunty uprawne

c) lasy

d) wody

e) inne

21. Stacja

Nazwa stacji

Odległość od stacji w km

a) kolejowa

Warszawa

b) autobusowa

u

22. Właściciel i jego adres

Prof. St. R. N.

8. Wyposażenie architektoniczne

Obramienia okien, portal
fotograficzny, noworaportowa
ne.

15. Przeznaczenie pierwotne budynku

mieszkalne

16. Użytkowanie w latach ubiegłych

u

17. Użytkowanie obecne

u

18. Nadaje się do użycia na

u

23. Użytkownik i jego adres

St. R. N.

24. Inwestor i jego adres

9. Autorzy i data budowy i przebudowy

bud. XVII wiek śladami XVIII
XV, XVII
odbud. Elżbieta Trembicka
1952

19. Data, rodzaj i stopień zniszczeń i odbudowy

Data

O P I S

Zniszczenia %

Odbudowa %

VIII.1939 r.

XI.1939 r.

XII.1945 r.

1952

spalony i wyburzony
odbudowany

80

80

25. Rejestr zabytku Nr

396

1.07.1965

rok miejsce przechowywania

26. Nazwa księgi hipotecznej

27. Nr hipoteczny

108

28. Akta UK nr 396

29. Fotografie PIS, UK nr m. Warszawa

30. Inwentaryzacja pomiarowa

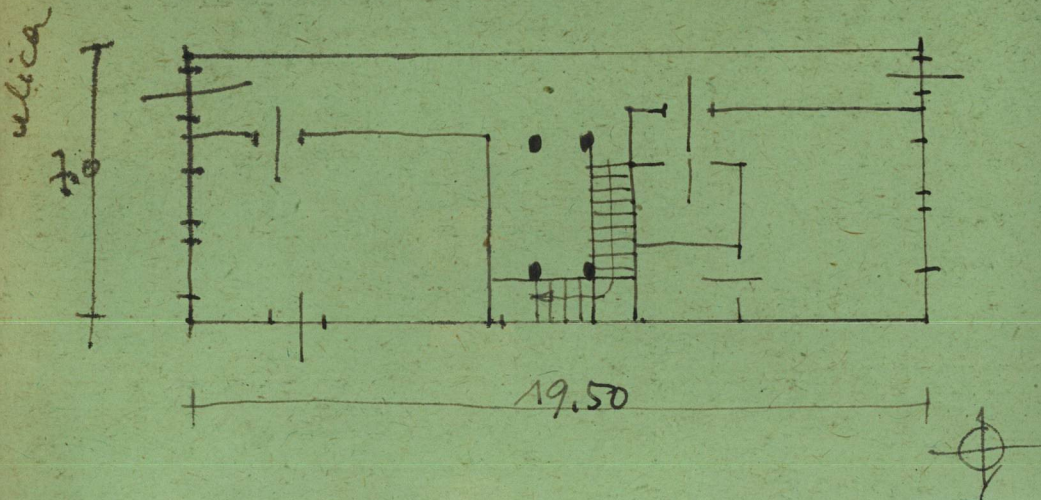
10. Udostępnienie

State

Z Y X W V U T S R P O N M L K J I H G F E D C B A Nr

31. Szkic sytuacyjny, plan schematyczny, uwagi opisowe, fotografia

skala 1:200



plan zbliżony do XVII-wiecznego, dekoracja fasady
i bryła budynku nowe

32. Przebieg prac konserwatorskich

Rok	Wyszczególnienie prac	Koszt tys. zł

33. Koszty
w tys. zł

Przewidywane

Rzeczywiste

34. Inspekcje

35. Uwagi różne

36. Wypełnił dnia

II. 1960-8/2

37. Sprawdził dnia

2-1. LISTOP 1960

Zastępca Konserwatora

m. st. Warszawy

W. Krosiński