

Nr

A

B

C

D

E

F

G

H

I

J

K

L

M

N

O

P

R

S

T

U

V

W

X

Y

Z

1. Obiekt zabytkowy

Kamionice ul. Piwusa 20

2. Miejscowość

WARSZAWA

3. Wiek

XVII - XX

4. Styl

5. Kubatura m<sup>3</sup>

690.-

6. Powierzchnia w m<sup>2</sup>

57.-

a) zabytkowa:

b) użytkowa:

20. Przynależność administracyjna

a) województwo

warszawa

b) powiat

c) gmina

21. Stacja

Nazwa stacji

Odległość  
od stacji  
w km

a) kolejowa

warszawa

b) autobusowa

22. Właściciel i jego adres

Stot. R.N.

23. Użytkownik i jego adres

St. R.N.

24. Inwestor i jego adres

9. Autorzy i data budowy i przebudowy

bud. XVII w.

odbud. S. Krasinski 1952

10. Udostępnienie

State

15. Przeznaczenie pierwotne budynku

oficyna gosp.  
mieszkalna

16. Użytkowanie w latach ubiegłych

17. Użytkowanie obecne

18. Nadaje się do użycia na

19. Data, rodzaj i stopień zniszczeń i odbudowy

Data

O P I S

Zniszczenia  
%Odbu-  
dowa  
%

VIII.1939 r.

XI.1939 r.

XII.1945 r.

1952

spalony i zburzony  
odbudowany

80

80

25. Rejestr zabytku Nr

422

rok 1.07.1965

miejsce przechowywania

26. Nazwa księgi hipotecznej

27. Nr hipo-  
teczny

10

28. Akta UKm 422

29. Fotografie

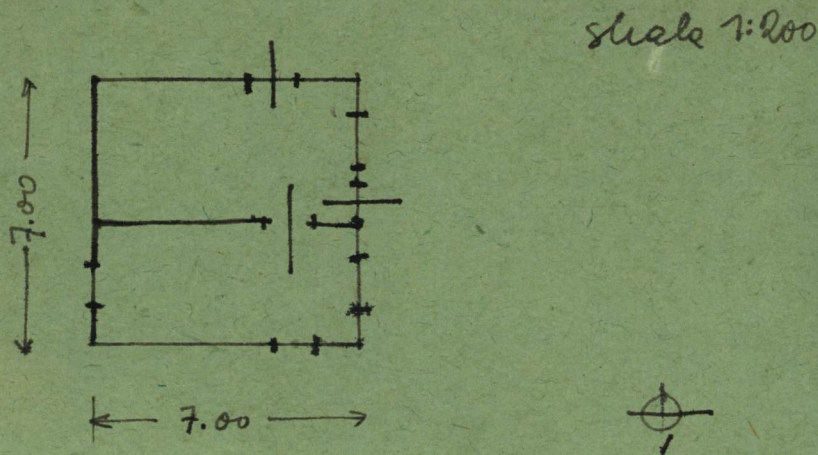
PIS, UK w m. Warszawa

30. Inwentaryzacja pomiarowa



Z Y X W V U T S R P O N M L K J I H G F E D C B A Nr

31. Szkic sytuacyjny, plan schematyczny, uwagi opisowe, fotografia



Imponujący detal elewacji z zachowaniem po-  
dobnego rodzaju ochrony. Niepotrzebnie dodano  
grupy kondensacji.

32. Przebieg prac konserwatorskich

Rok	Wyszczególnienie prac	Koszt tys. zł

33. Koszty w tys. zł	Przewidywane	Rzeczywiste

34. Inspekcje

35. Uwagi różne

36. Wypełnił dnia

IX. 1960 5/2

37. Sprawdził dnia

21. X. 1960

Zastępca Konserwatora

Wkresun