

Nr

A B C D E F G H I J K L M N O P R S T U V W X Y Z

466

1. Obiekt zabytkowy

Kamienice al. Piłsudskiego 14

2. Miejscowość

WARSZAWA

3. Wiek

XVII

4. Styl

5. Kubatura m³

1390,-

6. Powierzchnia w m²

a) zabytkowa:

b) użytkowa:

66,-

20. Przynależność administracyjna

a) województwo

warszawska

b) powiat

c) gmina

Centrum

7. Materiał budowlany

Przed zniszczeniem

Po odbudowie

11. Ilość budynków

1

14. Grunty należące do zabytku:

ha

a) ściany

cegła

cegła

12. Ilość kondygnacji

4 + poddasze

a) ogrody stylowe

b) sady i grunty uprawne

c) lasy

d) wody

e) inne

21. Stacja

Nazwa stacji

Odległość od stacji w km

a) kolejowa

warszawska

b) autobusowa

u

22. Właściciel i jego adres

Prac. Stoc. R.N.

8. Wyposażenie architektoniczne

Cechowanie nowy plan i detal elewacji.

15. Przeznaczenie pierwotne budynku

mieszkalny

16. Użytkowanie w latach ubiegłych

u

17. Użytkowanie obecne

u

18. Nadaje się do użycia na

u

23. Użytkownik i jego adres

R.N.

24. Inwestor i jego adres

9. Autorzy i data budowy i przebudowy

bud. XVII

odbud. H. Kozłowski 1952

19. Data, rodzaj i stopień zniszczeń i odbudowy

Data

O P I S

Zniszczenia %

Odbudowa %

VIII.1939 r.

XI.1939 r.

XII.1945 r.

1952

spalony i wyburzony

odbudowany

90

100

25. Rejestr zabytku Nr

419

rok 1.07.1965

miejsce przechowywania

26. Nazwa księgi hipotecznej

27. Nr hipoteczny

18

28. Akta

UKw 419

29. Fotografie

PIS, UKw m. Warszawa

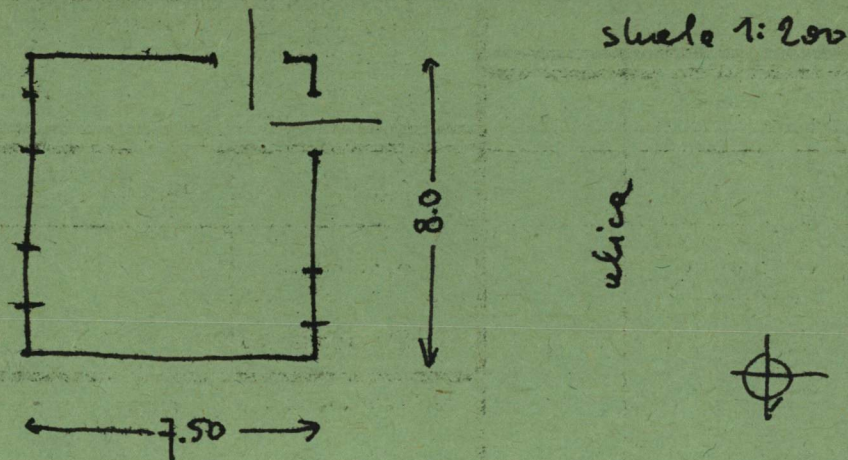
30. Inwentaryzacja pomiarowa

10. Udostępnienie

state

Z Y X W V U T S R P O N M L K J I H G F E D C B A Nr

31. Szkic sytuacyjny, plan schematyczny, uwagi opisowe, fotografia



32. Przebieg prac konserwatorskich

Rok	Wyszczególnienie prac	Koszt tys. zł

33. Koszty
w tys. zł

Przewidywane

Rzeczywiste

34. Inspekcje

35. Uwagi różne

36. Wypełnił dnia

IX. 1960 S/2

37. Sprawdził dnia

Zastępca Konserwatora
m. st. Warszawy
1960
Kwiesin

Bud. o supercie nowym układzie i dekoracji
m. st. Warszawy. dodano szereg nowych.