

40  
Nr

A

B

C

D

E

F

G

H

I

J

K

L

M

N

O

P

R

S

T

U

V

W

X

Y

Z

764

1. Obiekt zabytkowy

Kamienica ul. Piwna 13. d. spiral. św. Ducha<sup>2</sup>

2. Miejscowość

WARSZAWA

3. Wiek

XVII-XIX

4. Styl

5. Kubatura m<sup>3</sup>

3700.-

6. Powierzchnia w m<sup>2</sup>

a) zabytkowa:

b) użytkowa:

230.-

7. Materiał budowlany

Przed zniszczeniem

Po odbudowie

11. Ilość budynków

1

12. Ilość kondygnacji

3

13. Użytkowanie wnętrza według ilości:

a) izb mieszkalnych

16

b) innych pomieszczeń

4

c) piwnic

16

14. Grunty należące do zabytku:

ha

a) ogrody stylowe

b) sady i grunty uprawne

c) lasy

d) wody

e) inne

20. Przynależność administracyjna

a) województwo

warszawskie

b) powiat

warszawski

c) gmina

Śródmieście

21. Stacja

Nazwa stacji

Odległość od stacji w km

a) kolejowa

warszawska

b) autobusowa

"

22. Właściciel i jego adres

Prez. St. R. N.

23. Użytkownik i jego adres

St. R. N.

24. Inwestor i jego adres

8. Wyposażenie architektoniczne

dobrze zachowany portal XVII w.  
obramowanie okna renesansowe  
I i II p., w partii nowoprojekt.

15. Przeznaczenie pierwotne budynku

mieszkalne

16. Użytkowanie w latach ubiegłych

"

17. Użytkowanie obecne

"

18. Nadaje się do użycia na

"

9. Autorzy i data budowy i przebudowy

bud. XVII w.

odbud. Elzbieta Treubner  
1952

19. Data, rodzaj i stopień zniszczeń i odbudowy

Data

O P I S

Zniszczenia %

Odbudowa %

VIII.1939 r.

XI.1939 r.

XII.1945 r.

1952

spalony i zburzony  
odbudowany

80

80

25. Rejestr zabytku Nr

392/1

1.07.1965

rok

miejsce przechowywania

26. Nazwa księgi hipotecznej

27. Nr hipoteczny

112

28. Akta

UK nr 392

29. Fotografie

PIS, UK nr m. Warszawa

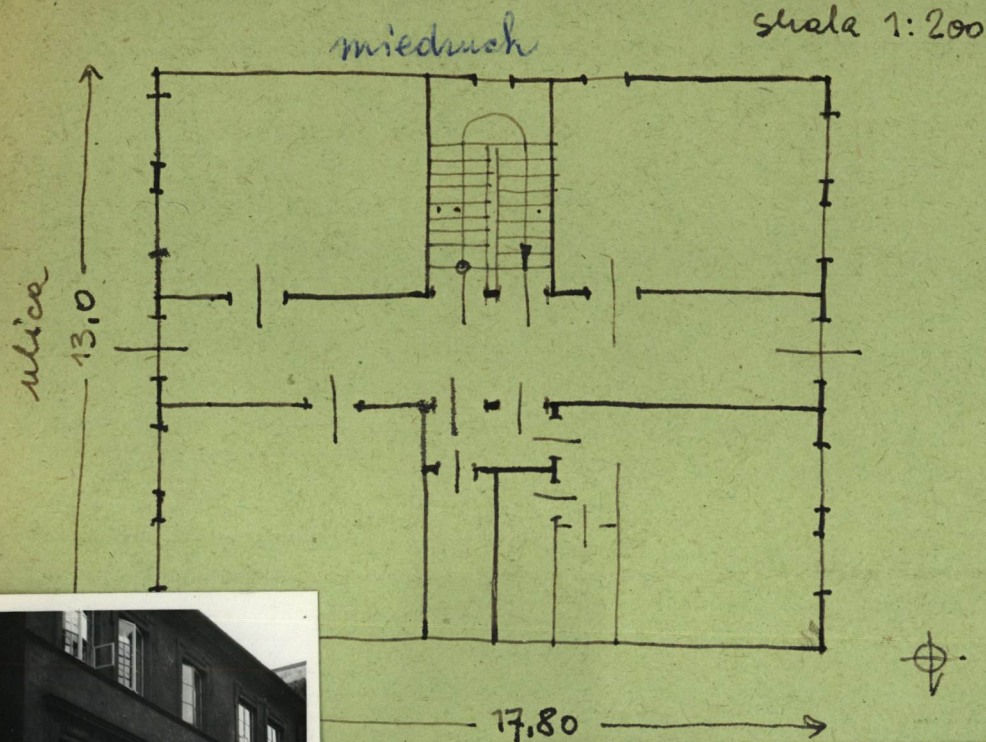
30. Inwentaryzacja pomiarowa

ZAP



Z Y X W V U T S R P O N M L K J I H G F E D C B A Nr

31. Szkic sytuacyjny, plan schematyczny, uwagi opisowe, fotografia



32. Przebieg prac konserwatorskich

Rok	Wyszczególnienie prac	Koszt tys. zł

33. Koszty w tys. zł

Przewidywane

Rzeczywiste

34. Inspekcje


35. Uwagi różne

36. Wypełnił dnia

IX-1960 *5/2*

37. Sprawdził dnia

21. LISTOP 1960

Zastępca Konserwatora

nr. 31 Warszawa

*ukrasin*

Bud. związany z dawnym szpitalem św. Ducha. Przy odbudowie wniesiono III p. i dodano obramienia okien w parterze.