

1. Obiekt zabytkowy

Kamienica ul. Piwusa 12

2. Miejscowość

WARSZAWA

3. Wiek

XVII - XX

4. Styl

5. Kubatura m³

1810.-

6. Powierzchnia w m²

113.-

a) zabytkowa:

b) użytkowa:

20. Przynależność administracyjna

a) województwo

Wernawa

b) powiat

c) gmina

7. Materiał budowlany

Przed zniszczeniem

Po odbudowie

11. Ilość budynków

1

14. Grunty należące do zabytku:

ha

a) ściany

cegła

cegła

b) sklepienia

cegła

cegła

c) stropy

drewn.

opuszczone

d) więzania dachu

drewn.

drewn.

e) krycie dachu

dachówka

dachówka

12. Ilość kondygnacji

4 + poddane

13. Użytkowanie wnętrza według ilości:

a) izb mieszkalnych

9

b) innych pomieszczeń

4

c) piwnic

4

14. Grunty należące do zabytku:

ha

a) ogrody stylowe

b) sady i grunty uprawne

c) lasy

d) wody

e) inne

21. Stacja

Nazwa stacji

Odległość od stacji w km

a) kolejowa

Wernawa

b) autobusowa

22. Właściciel i jego adres

Prer. Stot. R. N.

23. Użytkownik i jego adres

St. R. N.

24. Inwestor i jego adres

8. Wyposażenie architektoniczne

Elevacja podobna do istniejącej
cej uprzednio, wzbogacenie

15. Przeznaczenie pierwotne budynku

mieszkalne

16. Użytkowanie w latach ubiegłych

17. Użytkowanie obecne

18. Nadaje się do użycia na

9. Autorzy i data budowy i przebudowy

bud. XVIII w. XX
odbud. H. Kozmłska 1952

19. Data, rodzaj i stopień zniszczeń i odbudowy

Data	O P I S	Zniszczenia %	Odbudowa %
VIII.1939 r.			
XI.1939 r.			
XII.1945 r.	spalony i zburzony	80	
1952	odbud.		80

25. Rejestr zabytku Nr

418

rok

1.07.1965

miejsce przechowywania

26. Nazwa księgi hipotecznej

27. Nr hipoteczny

28. Akta

UK w 418

29. Fotografie

HS, UK na m. Wernawy

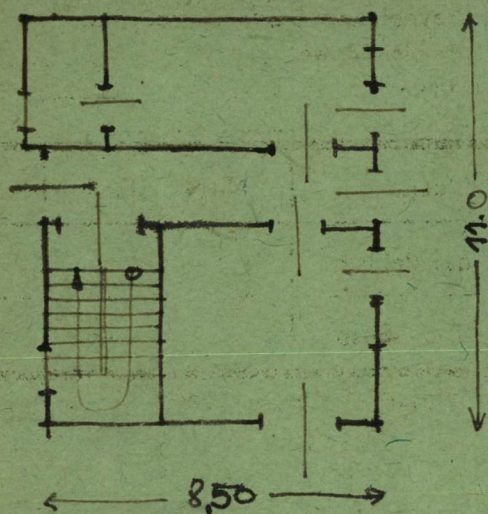
30. Inwentaryzacja pomiarowa

10. Udostępnienie

State

Z Y X W V U T S R P O N M L K J I H G F E D C B A Nr

31. Szkic sytuacyjny, plan schematyczny, uwagi opisowe, fotografia



Skala 1:200

ulica



Dawny bud. oficyny zachował plan z wprawką - drewnem klatki schodowej. Wystrój nowy.

32. Przebieg prac konserwatorskich

Rok	Wyszczególnienie prac	Koszt tys. zł

33. Koszty
w tys. zł

Przewidywane

Rzeczywiste

34. Inspekcje

35. Uwagi różne

36. Wypełnił dnia

II. 1960 SŁ

37. Sprawdził dnia

24. LISTOP 1960

Zastępca Konserwatora
m. st. Warszawy

Wrościn