

213
Nr

A B C D E F G H I J K L M N O P R S T U V W X Y Z

1. Obiekt zabytkowy

Kamienica ul. Piwna 7

2. Miejscowość

WARSZAWA

3. Wiek

XVIII-XIX

4. Styl

5. Kubatura m³

2200.-

6. Powierzchnia w m²

a) zabytkowa:

b) użytkowa:

160.-

7. Materiał budowlany

Przed zniszczeniem

Po odbudowie

11. Ilość budynków

1

14. Grunty należące do zabytku:

ha

a) ściany

cegła

cegła

b) sklepienia

cegła

cegła

c) stropy

drewn.

cegła

d) więzania dachu

drewn.

drewn.

e) krycie dachu

cegła

cegła

12. Ilość kondygnacji

3

13. Użytkowanie wnętrza według ilości:

a) izb mieszkalnych

8

b) innych pomieszczeń

3

c) piwnic

5

a) ogrody stylowe

b) sady i grunty uprawne

c) lasy

d) wody

e) inne

8. Wyposażenie architektoniczne

obrazownia okienne
zmeblowane w stylu
do poprzednich

15. Przeznaczenie pierwotne budynku

mieszkalne

16. Użytkowanie w latach ubiegłych

u

17. Użytkowanie obecne

u

18. Nadaje się do użycia na

u

9. Autorzy i data budowy i przebudowy

bud. XVIII: ściany got. w piwn.
XVIII XIX
odbud. Jan Gmüdrski 1952

19. Data, rodzaj i stopień zniszczeń i odbudowy

Data

O P I S

Zniszczenia
%Odbudowa
%

VIII.1939 r.

XI.1939 r.

XII.1945 r.

1952

spalony i zburzony
odbudowany

90

90

20. Przynależność administracyjna

a) województwo

warszawskie

b) powiat

warszawski

c) gmina

Centrum

21. Stacja

Nazwa stacji

Odległość
od stacji
w km

a) kolejowa

warszawska

b) autobusowa

u

22. Właściciel i jego adres

Przew. Stot. R.N.

23. Użytkownik i jego adres

St. R.N.

24. Inwestor i jego adres

25. Rejestr zabytku Nr 390

rok 1.07.1965

miejsce przechowywania

26. Nazwa księgi hipotecznej

27. Nr hipoteczny

114

28. Akta

UKW 390

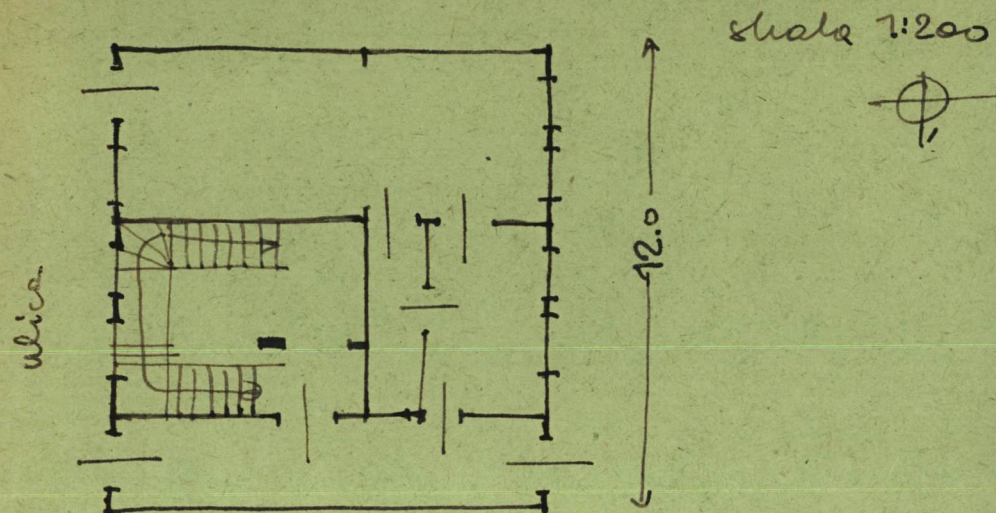
29. Fotografie

PIS, UK na m. Wodna

30. Inwentaryzacja pomiarowa

Z Y X W V U T S R P O N M L K J I H G F E D C B A Nr

31. Szkic sytuacyjny, plan schematyczny, uwagi opisowe, fotografia



11.50



Pierwotny układ kamienicy z końca XVIII w. Stady murów got. w piwnicy. Odbudowana w/g wymagań obecnych z uwzględnieniem detalu w elewacji

32. Przebieg prac konserwatorskich

Rok	Wyszczególnienie prac	Koszt tys. zł

33. Koszty
w tys. zł

Przewidywane

Rzeczywiste

34. Inspekcje

35. Uwagi różne

36. Wypełnił dnia

IX. 1960 8/2

37. Sprawdził dnia 21. 10. 1960

Zastępca Konserwatora
m. st. Warszawy

Krosin