

1. Obiekt zabytkowy

kamienica ul. Piwna 5

2. Miejscowość

WARSZAWA

3. Wiek

XVIII - XX

4. Styl

5. Kubatura m<sup>3</sup>

975-

6. Powierzchnia w m<sup>2</sup>74.-  
a) zabytkowa:  
b) użytkowa:

7. Materiał budowlany

Przed zniszczeniem

Po odbudowie

11. Ilość budynków

1

14. Grunty należące do zabytku:

ha

20. Przynależność administracyjna

a) województwo warszawskie

b) powiat

c) gmina

Centrum

a) ściany

cegła

cegła

b) sklepienia

cegła

cegła

c) stropy

drewn.

ograniczone

d) więzania dachu

drewn.

drewn.

e) krycie dachu

blacha

dachówka

12. Ilość kondygnacji

3 - podłoga

13. Użytkowanie wnętrza według ilości:

a) izb mieszkalnych

5

b) innych pomieszczeń

-

c) piwnic

3

a) ogrody stylowe

b) sady i grunty uprawne

c) lasy

d) wody

e) inne

21. Stacja

Nazwa stacji

Odległość od stacji w km

a) kolejowa

warszawskie

b) autobusowa

"

22. Właściciel i jego adres

Prer. Stot. R.N.

8. Wyposażenie architektoniczne

obramienia okien, portali, partii budowlanej, mata lakowa w dachu (rekonstrukcja)

15. Przeznaczenie pierwotne budynku

mieszkalne

16. Użytkowanie w latach ubiegłych

"

17. Użytkowanie obecne

"

18. Nadaje się do użycia na

"

23. Użytkownik i jego adres

St. R.N.

24. Inwestor i jego adres

9. Autorzy i data budowy i przebudowy

bud. XV-XVIII-XIX  
odbud. Jan Gudinowski 1952 r.

19. Data, rodzaj i stopień zniszczeń i odbudowy

Data

O P I S

Zniszczenia %

Odbudowa %

VIII.1939 r.

XI.1939 r.

XII.1945 r.

1952

spalony i zburzony  
odbudowany

90

90

25. Rejestr zabytku Nr

389

rok 1.07.1965

miejsce przechowywania

26. Nazwa księgi hipotecznej

27. Nr hipoteczny

115

28. Akta

UK nr 389

29. Fotografie

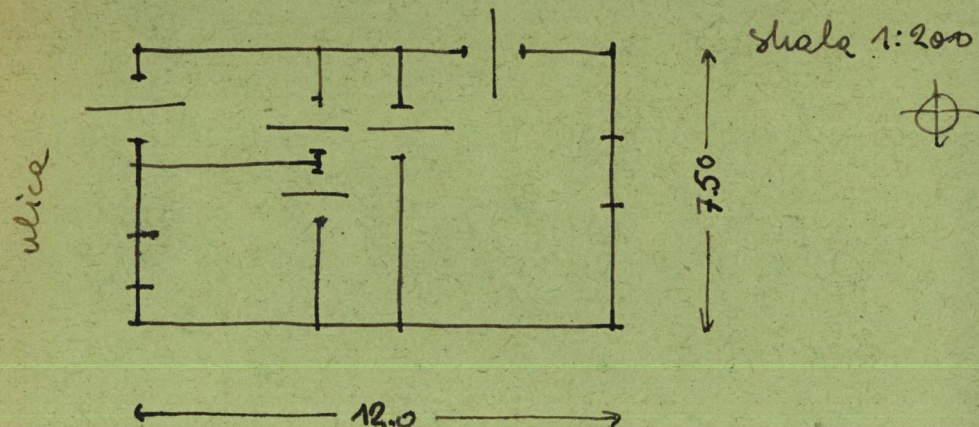
PIS, UK w m. Warsz.

30. Inwentaryzacja pomiarowa



Z Y X W V U T S R P O N M L K J I H G F E D C B A Nr

31. Szkic sytuacyjny, plan schematyczny, uwagi opisowe, fotografia



Plan prawyrtowny got. plan doborowany do potrzeb  
obecnych, elewacja zrekonstruowana i urządzona

32. Przebieg prac konserwatorskich

| Rok | Wyszczególnienie prac | Koszt<br>tys. zł |
|-----|-----------------------|------------------|
|     |                       |                  |
|     |                       |                  |
|     |                       |                  |
|     |                       |                  |
|     |                       |                  |
|     |                       |                  |
|     |                       |                  |
|     |                       |                  |
|     |                       |                  |

33. Koszty  
w tys. zł

Przewidywane

Rzeczywiste

34. Inspekcje

|  |  |  |
|--|--|--|
|  |  |  |
|  |  |  |
|  |  |  |
|  |  |  |
|  |  |  |
|  |  |  |
|  |  |  |
|  |  |  |
|  |  |  |
|  |  |  |

35. Uwagi różne

36. Wypełnił dnia

18.10.60 8/2

37. Sprawdził dnia

21.10.1960

Zastępca Konserwatora  
m. st. Warszawy

W. Krosiński