

1. Obiekt zabytkowy

słonica pałacowa k.w. "pałac"

2. Miejscowość Sarnawa

Dachowin, ul. Niehoffera 2

3. Wiek XIX

4. Styl klasycyzm

5. Kubatura m³ 42006. Powierzchnia w m²
a) zabytkowa: — b) użytkowa: 780

20. Przynależność administracyjna

a) województwo —

b) powiat —

c) gmina —

7. Materiał budowlany

przed zniszczeniem po odbudowie

a) ściany

cegła
głina

b) sklepienia

—

c) stropy

drewn.

d) więzania dachu

drewn.

e) krycie dachu

cegłan.

11. Ilość budynków

1

12. Ilość kondygnacji

2

13. Użytkowanie wnętrza według ilości:

a) izb mieszkalnych

29

b) innych pomieszczeń

—

c) piwnic

głęb.

14. Grunty należące do zabytku:

ha

a) ogrody stylowe

b) sady i grunty uprawne

c) lasy

d) wody

e) inne

21. Stacja

nazwa stacji

odległość od stacji w km

a) kolejowa

b) autobusowa

22. Właściciel i jego adres

właściciel: A. Wiśniewski
wł.

23. Użytkownik i jego adres

w administracji powiatowej

24. Inwestor i jego adres:

8. Wyposażenie architektoniczne

portyki 4 kolumnowy
z attyką na fasadzie

15. Przeznaczenie pierwotne budynku

mieszkalne

16. Użytkowanie w latach ubiegłych

Museum Kultury Ludowej

17. Użytkowanie obecne

mieszkania

18. Nadaje się do użycia na: cele turystyczne (hotel-schronisko)

9. Autorzy i data budowy i przebudowy

S.B. Zug? - pow. XIX w.
ok. 1880 - Wiśniewski -
budowniczy

19. Data, rodzaj i stopień zniszczeń i odbudowy

Data	OPIS	znisz- czenia o/o	odbu- dowa o/o
VIII. 1939 r.			
XI. 1939 r.			
XII. 1945 r.			
1959	B.dnie zniszczone normalne. Stan stary	60	

25. Rejestr zabytku nr 644C

rok 1953

1.07.1965

miejsce przechowywania

kons. miejska

26. Nazwa księgi hipotecznej

Folwark Dachowin

27. Numer hipoteczny

10. Udostępnienie

stałe

28. Akta

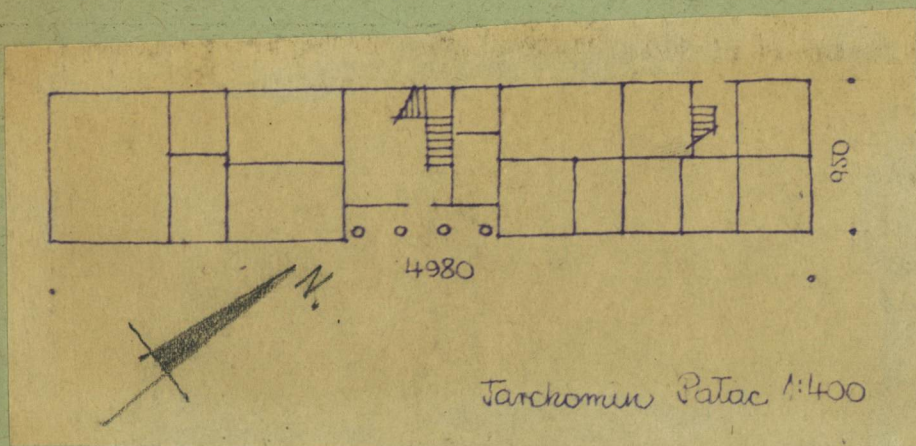
112-644

29. Fotografie

Dachowin, ul. Niehoffera 2
ul. m. 19. 10. 1959

30. Inwentaryzacja pomiarowa

31. Szkic sytuacyjny, plan schematyczny, uwagi opisowe, fotografia



32. Przebieg prac konserwatorskich

rok	Wyszczególnienie prac	Koszt tys. zł

33. Koszty
w tys. zł

przewidywane

rzeczywiste

34. Inspekcje

35. Uwagi różne

36. Wypełnił dnia X.1959r.

Bkaczynski

37. Sprawdził dnia

2 5. LISTOPAD 1959

KRASIŃSKI STEFAN
INŻYNIER ARCHITEKT



Budynek wzniesiony w parku, użytkowany w Tarchominie
do celów wycieczkowych i dworcu - jako ofiarna. I kondygnacja
murowana z cegły, kondygnacja II - konstrukcja gipsowa
- lity.