

36  
Nr

A B C D E F G H I J K L M N P R S T U V W X Y Z

1. Obiekt zabytkowy

WILLA STRUVE'GO

2. Miejscowość WARSZANA

UL. PIĘKNA 44

3. Wiek XIX

4. Styl eklibyzm

5. Kubatura m<sup>3</sup> 19806. Powierzchnia w m<sup>2</sup> 240 (zabud.)  
a) zabytkowa: b) użytkowa: 260

7. Materiał budowlany

Przed zniszczeniem Po odbudowie

a) ściany

cegła

b) sklepienia

—

c) stropy

drewn.

d) wiązania dachu

drewn.

e) krycie dachu

fajp

11. Ilość budynków

1

12. Ilość kondygnacji

1, 2 oraz w. 3

13. Użytkowanie wnętrza według ilości:

a) izb mieszkalnych

6

b) innych pomieszczeń

4

c) piwnice

warstak 2

14. Grunty należące do zabytku:

ha

a) ogrody stylowe

b) sady i grunty uprawne

c) lasy

d) wody

e) inne

8. Wyposażenie architektoniczne

gzymsy i obramienia okien  
w stylu eklibyzm. reszta  
młoty, proste, gładkie  
na podkładzie „nawetki” dre-  
miany ażurowy.

15. Przeznaczenie pierwotne budynku

mieszkalny

16. Użytkowanie w latach ubiegłych

17. Użytkowanie obecne

mieszk., kima i warstak

18. Nadaje się do użycia na

9. Autorzy i data budowy i przebudowy

II poł. XIX w.

19. Data, rodzaj i stopień zniszczeń i odbudowy

Data

O P I S

Zniszczenia  
%Odbu-  
dowa  
%

VIII.1939 r.

XI.1939 r.

XII.1945 r.

budynki zdemontowane o dużym  
stopniu zniszczenia

1945-8

remont pomieszczeń i dobudowa 2. A

1963

duży stopień zniszczenia: stropy uszty-  
tylny dach zniszczony i odprężony

20. Przynależność administracyjna

a) województwo

b) powiat

c) gmina

21. Stacja

Nazwa stacji

Odległość  
od stacji  
w km

a) kolejowa

b) autobusowa

22. Właściciel i jego adres

Sławo Paristwa

23. Użytkownik i jego adres

Sp. Pracy „Introdukt”  
Adm. Komór Mieszkalnych

24. Inwestor i jego adres

25. Rejestr zabytku Nr

731

1.07.1965

rok..... miejsce przechowywania

26. Nazwa księgi hipotecznej

27. Nr hipo-  
teczny

1700

28. Akta

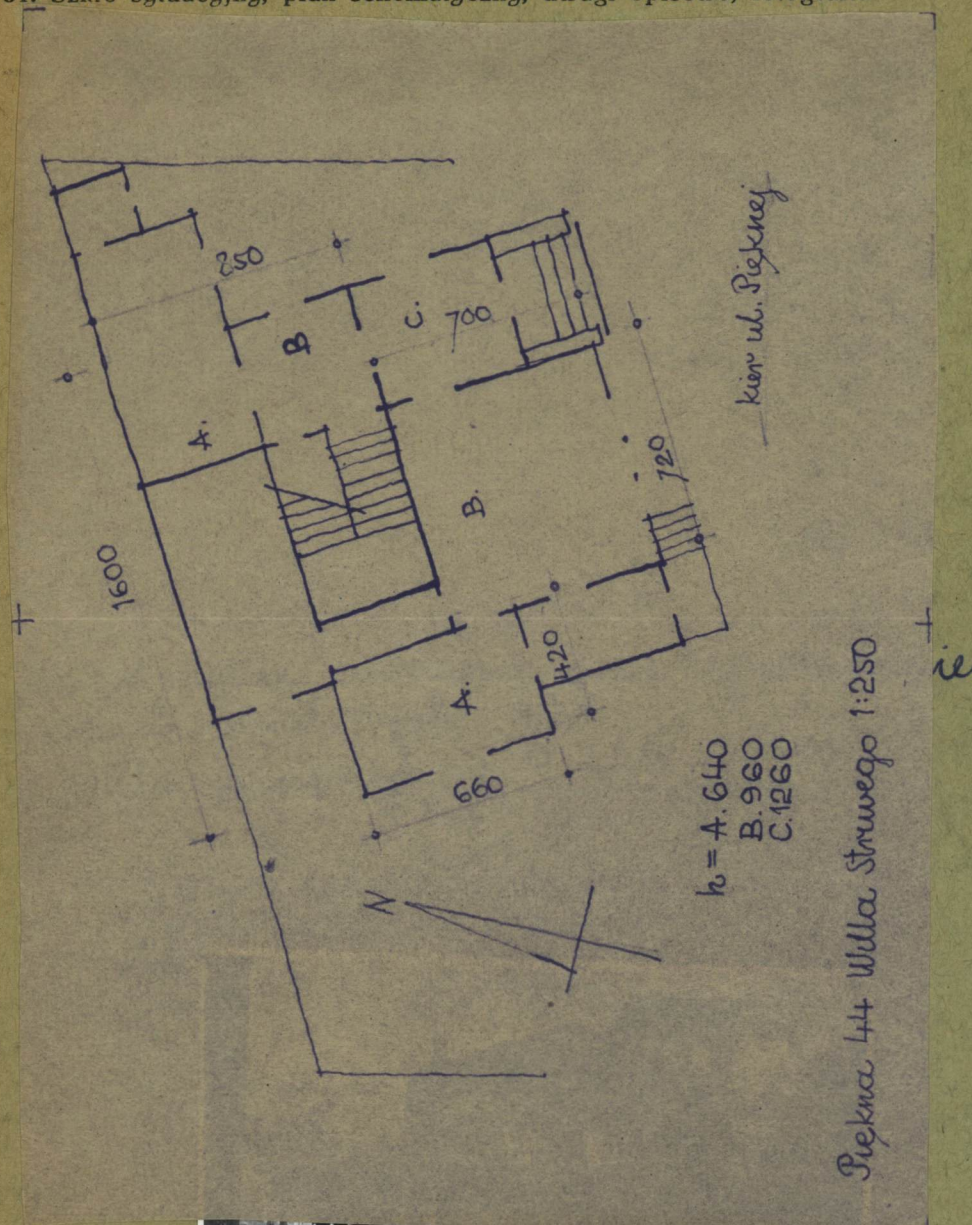
29. Fotografje

30. Inwentaryzacja pomiarowa



Z Y X W V U T S R P O N M L K J I H G F E D C B A Nr

31. Szkic sytuacyjny, plan schematyczny, uwagi opisowe, fotografia



32. Przebieg prac konserwatorskich

| Rok | Wyszczególnienie prac | K o s z t<br>tys. zł |
|-----|-----------------------|----------------------|
|     |                       |                      |
|     |                       |                      |
|     |                       |                      |
|     |                       |                      |
|     |                       |                      |
|     |                       |                      |
|     |                       |                      |

33. Koszty  
w tys. zł

Przewidywane

Rzeczywiste

34. Inspekcje

35. Uwagi różne

36. Wypełnił dnia 1.8.63

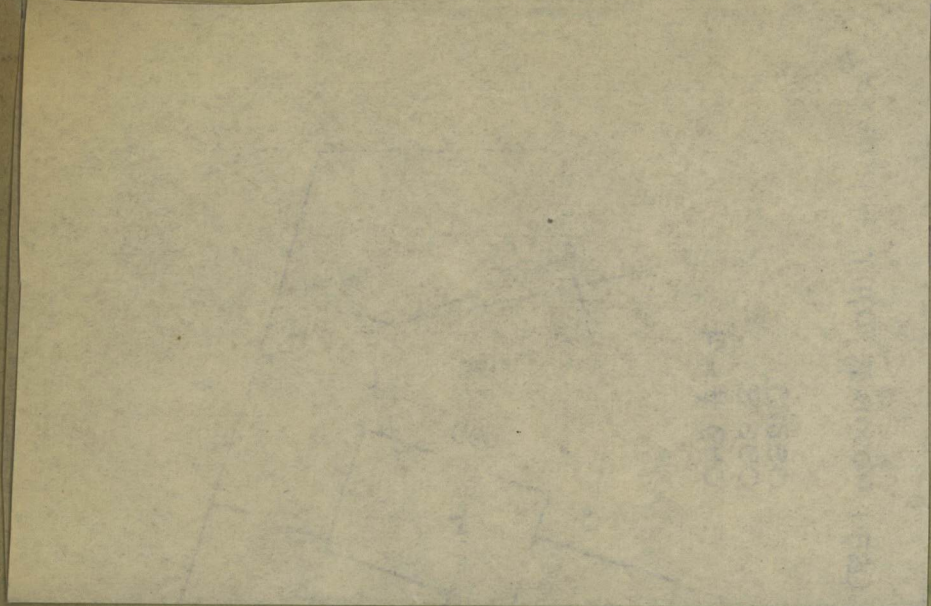
*Pracownik V. Krasinski*

37. Sprawdził dnia



Z Y X W V U T S R P O N M L K J I H G F E D C B A Nr

31. Szkic sytuacyjny, plan schematyczny, uwagi opisowe, fotografia



Okład myśla zniechęcony przez nępnadzenie  
sianaek dnatomych.  
Wille znajduje się w gębi przesi



32. Przebieg prac konserwatorskich

| Rok | Wyszczególnienie prac | K o s z t<br>tys. zł |
|-----|-----------------------|----------------------|
|     |                       |                      |
|     |                       |                      |
|     |                       |                      |
|     |                       |                      |
|     |                       |                      |
|     |                       |                      |
|     |                       |                      |

33. Koszty w tys. zł      Przewidywane      Rzeczywiste      34. Inspekcje

|  |  |  |
|--|--|--|
|  |  |  |
|  |  |  |
|  |  |  |
|  |  |  |
|  |  |  |
|  |  |  |
|  |  |  |
|  |  |  |

35. Uwagi różne

36. Wypełnił dnia 1.8.63

Pracownik J. Krawski

37. Sprawdził dnia