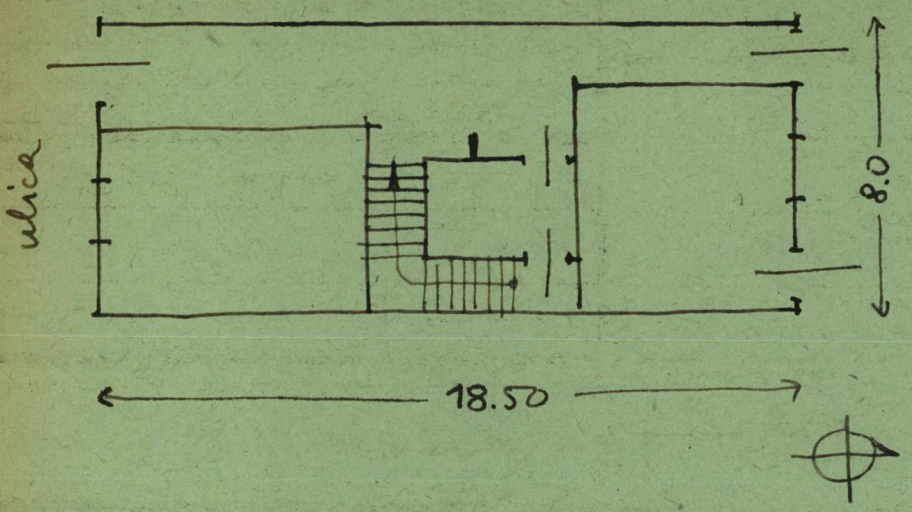


1. Obiekt zabytkowy Kamienica ul. Piękarska 12, ob. 6.			2. Miejscowość WARSZAWA		
3. Wiek XVII - XX	4. Styl XX w.	5. Kubatura m³ 2200,-	6. Powierzchnia w m² a) zabytkowa: b) użytkowa: 148,-		20. Przynależność administracyjna a) województwo <u>warszawskie</u> b) powiat <u>"</u> c) gmina <u>Ciechanów</u>
7. Materiał budowlany	przed zniszczeniem	po odbudowie	11. Ilość budynków 1	14. Grunty należące do zabytku:	ha
a) ściany	cegła	cegła	12. Ilość kondygnacji 3 + podd.	a) ogrody stylowe	<div></div>
b) sklepienia	cegła	cegła	13. Użytkowanie wnętrza według ilości:	b) sady i grunty uprawne	
c) stropy	drewn. ogum.		a) izb mieszkalnych 10	c) lasy	
d) więzania dachu	drewn.	drewn.	b) innych pomieszczeń 3	d) wody	
e) krycie dachu	dachów.	dachów.	c) piwnic 8	e) inne	
8. Wyposażenie architektoniczne			15. Przeznaczenie pierwotne budynku mieszkalne		
			16. Użytkowanie w latach ubiegłych "		
			17. Użytkowanie obecne "		
			18. Nadaje się do użycia na: "		
9. Autorzy i data budowy i przebudowy bud. XVII w. Odbud. 1960 M. Kurma i J. Pańkowski			19. Data, rodzaj i stopień zniszczeń i odbudowy		
			Data	OPIS	zniszcz. % % %
			VIII. 1939 r.		
			XI. 1939 r.		
			XII. 1945 r.	spalony i zaburzony	100
			1960	odbudowany	100
10. Udostępnienie State			25. Rejestr zabytku nr 383 z 1.07.1968 rok _____ miejsce przechowywania		
			26. Nazwa księgi hipotecznej		27. Numer hipoteczny 124
			28. Akta UK w 383		
			29. Fotografie PIS, UK na m. Wolskiej		
			30. Inwentaryzacja pomiarowa		

31. Szkic sytuacyjny, plan schematyczny, uwagi opisowe, fotografia

skala 1:200



Plan w charakterze I pot. XVII w. Bud. protestanckiego
kathedrale of nowa

32. Przebieg prac konserwatorskich

rok	Wyszczególnienie prac	Koszt tys. zł

33. Koszty
w tys. zł

przewidywane

rzeczywiste

34. Inspekcje

35. Uwagi różne

36. Wypełnił dnia

IX. 1960 8/2

37. Sprawdził dnia

24. 11. 1980

Zastępca Konserwatora
m. st. Warszawy

[Signature]