

1. Obiekt zabytkowy

kamienica ul. Piekarska 4

2. Miejscowość

WARSZAWA

3. Wiek

XVIII? - XX

4. Styl

5. Kubatura m<sup>3</sup>

1800. -

6. Powierzchnia w m<sup>2</sup>

119. -

a) zabytkowa:

b) użytkowa:

7. Materiał budowlany

przed zniszczeniem

po odbudowie

a) ściany

cegła

cegła

b) sklepienia

cegła

cegła

c) stropy

drewno

ogrodzone

d) więzania dachu

drewno

drewno

e) krycie dachu

dachów

dachów

11. Ilość budynków

1

12. Ilość kondygnacji

3 + podane

13. Użytkowanie wnętrza według ilości:

a) izb mieszkalnych

9

b) innych pomieszczeń

2

c) piwnic

2

14. Grunty należące do zabytku:

ha

a) ogrody stylowe

b) sady i grunty uprawne

c) lasy

d) wody

e) inne

8. Wyposażenie architektoniczne

Skromny detal blanszy -  
stropowy rekonstruowany.

15. Przeznaczenie pierwotne budynku

mieszkalne

16. Użytkowanie w latach ubiegłych

II

17. Użytkowanie obecne

II

18. Nadaje się do użycia na:

4

9. Autorzy i data budowy i przebudowy

bud. XVIII - ? wg opisu XVIII/XIX  
odbud. 1960

19. Data rodzaj i stopień zniszczeń i odbudowy

Data	OPIS	znisz- czenia o/o	odbu- dowa o/o
VIII. 1939 r.			
XI. 1939 r.			
XII. 1945 r.	Spalony i zburzony	100	
1960	odbudowany		100

20. Przynależność administracyjna

a) województwo Warszawa

b) powiat

"

c) gmina

"

21. Stacja

nazwa stacji

odległość od  
stacji w km

a) kolejowa

Warszawa

b) autobusowa

"

22. Właściciel i jego adres

Prer. Stot. R.N.

23. Użytkownik i jego adres

St. R.N.

24. Inwestor i jego adres:

25. Rejestr zabytku nr 379

rok \_\_\_\_\_ miejsce przechowywania

26. Nazwa księgi hipotecznej

27. Numer  
hipoteczny

120

28. Akta UK nr 379

29. Fotografie PIS, UK nr m. WRSN.

30. Inwentaryzacja pomiarowa

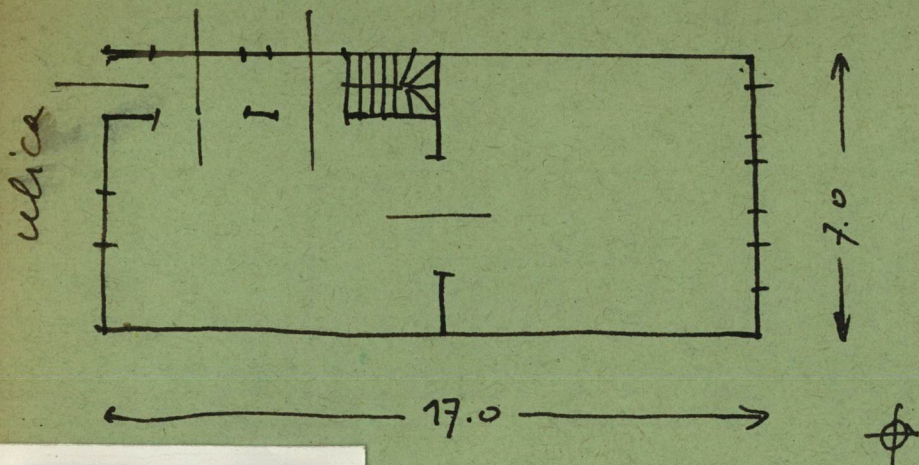
10. Udostępnienie

State



31. Szkic sytuacyjny, plan schematyczny, uwagi opisowe, fotografia

skala 1:200



Bud. portarszy na rowo w 100% w 1960r star samy  
zaniknety.

32. Przebieg prac konserwatorskich

rok	Wyszczególnienie prac	Koszt tys. zł

33. Koszty  
w tys. zł

przewidywane

rzeczywiste


34. Inspekcje

35. Uwagi różne

36. Wypełnił dnia

IX.1960-8/2

37. Sprawdził dnia 2 4. XI.1960

Zastępca Konserwatora  
m. st. Warszawy

*[Signature]*