

Nr

A B C D E F G H I J K L M N O P R S T U V W X Y Z

735

1. Obiekt zabytkowy

Kamienica al. Piekarska 3

2. Miejscowość

WARSZAWA

3. Wiek

XIX

4. Styl

5. Kubatura m³

1768.70

6. Powierzchnia w m²

a) zabytkowa:

b) użytkowa:

133.0

20. Przynależność administracyjna

a) województwo

warszawskie

b) powiat

4

c) gmina

Centrum

7. Materiał budowlany

Przed zniszczeniem

Po odbudowie

11. Ilość budynków

1

14. Grunty należące do zabytku:

ha

12. Ilość kondygnacji

3+1

a) ogrody stylowe

13. Użytkowanie wnętrza według ilości:

b) sady i grunty uprawne

a) izb mieszkalnych

21

c) lasy

b) innych pomieszczeń

d) wody

c) piwnic

12

e) inne

21. Stacja

Nazwa stacji

Odległość od stacji w km

a) kolejowa

warszawska

b) autobusowa

1

22. Właściciel i jego adres

Prez. Stot. R.N.

23. Użytkownik i jego adres

Sz. R.N.

24. Inwestor i jego adres

8. Wyposażenie architektoniczne

15. Przeznaczenie pierwotne budynku

mieszkalne

16. Użytkowanie w latach ubiegłych

4

17. Użytkowanie obecne

4

18. Nadaje się do użycia na

4

9. Autorzy i data budowy i przebudowy

19. Data, rodzaj i stopień zniszczeń i odbudowy

Data

O P I S

Zniszczenia
u/Odbudowa
u/

VIII.1939 r.

XI.1939 r.

XII.1945 r.

1959

spalony i ruinowy
wybudowany

20

100

25. Rejestr zabytku Nr

373

rok 1.07.1965

miejsce przechowywania

26. Nazwa księgi hipotecznej

27. Nr hipoteczny

132

28. Akta

UK nr. 373

29. Fotografie

PIS i UK we w. W-wy

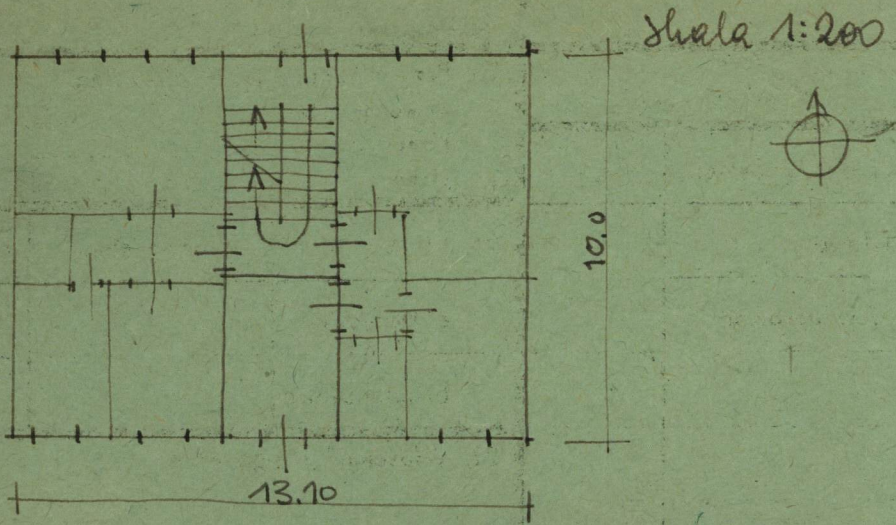
30. Inwentaryzacja pomiarowa

10. Udostępnienie

State

Z Y X W V U T S R P O N M L K J I H G F E D C B A Nr

31. Szkic sytuacyjny, plan schematyczny, uwagi opisowe, fotografia



Budynek o nowych wywlocach w abrysie planu
weryfikacyjny.

32. Przebieg prac konserwatorskich

Rok	Wyszczególnienie prac	Koszt tys. zł

33. Koszty w tys. zł	Przewidywane	Rzeczywiste

34. Inspekcje

35. Uwagi różne

36. Wypełnił dnia
IX.1960 8/2

37. Sprawdził dnia 7 4 LISTOP 1960
Zastępca Konserwatora
m. st. Warszawy
M. K. S.

198
Nr

A B C D E F G H I J K L M N O P R S T U V W X Y Z

1. Obiekt zabytkowy

Piekarska 5 (obecnie 3)

2. Miejscowość

Hawranne

3. Wiek
XVIII

4. Styl

5. Kubatura m³ 18006. Powierzchnia w m²
a) zabytkowa: → b) użytkowa: 320

20. Przynależność administracyjna

a) województwo
b) powiat
c) gmina Centrum

7. Materiał budowlany

Przed zniszczeniem

Po odbudowie

11. Ilość budynków 1

14. Grunty należące do zabytku: ha

a) ściany

mur

mur

12. Ilość kondygnacji
3 + podd.

a) ogrody stylowe

b) sklepienia

cegł

-

13. Użytkowanie wnętrza według ilości:

b) sady i grunty uprawne

c) stropy

drewn

ogromn

a) izb mieszkalnych 19

c) lasy

d) wiązania dachu

"

drewn

b) innych pomieszczeń -

d) wody

e) krycie dachu

dach

dach

c) piwnic
podpiwn

e) inne

8. Wyposażenie architektoniczne

tynki kolorowe

15. Przeznaczenie pierwotne budynku

miesz

16. Użytkowanie w latach ubiegłych

-

17. Użytkowanie obecne

-

18. Nadaje się do użycia na

-

9. Autorzy i data budowy i przebudowy

19. Data, rodzaj i stopień zniszczeń i odbudowy

Data

O P I S

Zniszczenia
%Odbudowa
%

VIII.1939 r.

XI.1939 r.

XII.1945 r.

wymalowany i zburzony

85

1958-60 odbudowa (bez tynków)

90

1961 tynki umn.

100

23. Użytkownik i jego adres

ADM - Senatorska 8

24. Inwestor i jego adres

DBOR Wschód, Niecała 4

25. Rejestr zabytku Nr 373 UK
rok 1953 z 1.09.1965
miejsce przechowywania

26. Nazwa księgi hipotecznej

-

27. Nr hipoteczny

131

28. Akta UK-131

29. Fotografie UK

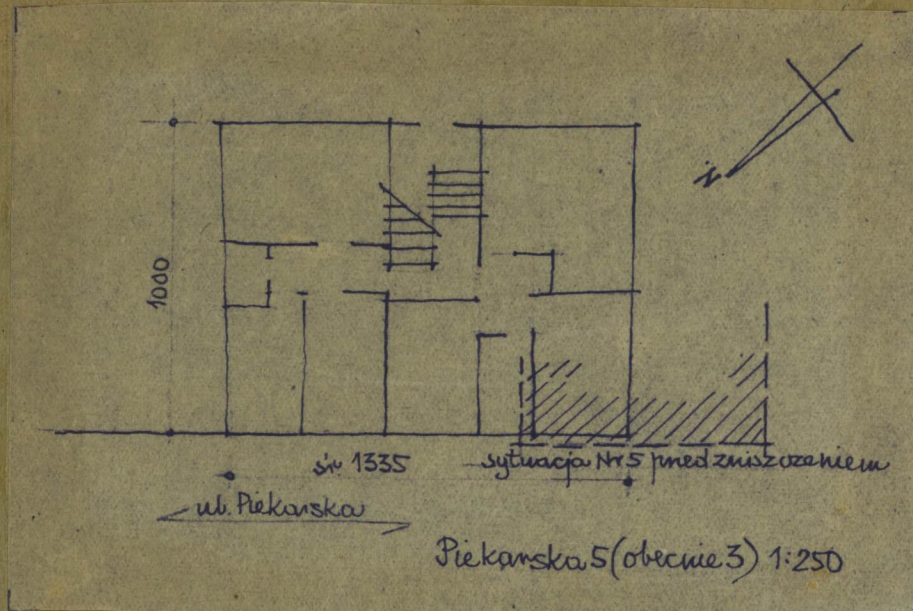
30. Inwentaryzacja pomiarowa
Mmij. Stolica Wsch.

10. Udostępnienie

stałe

Z Y X W V U T S R P O N M L K J I H G F E D C B A Nr

31. Szkic sytuacyjny, plan schematyczny, uwagi opisowe, fotografia



Budynek pierwotnie w zabudowie szeregowej. Odbudowany całkowicie bez zachowania autentycznych fragmentów.

Sytuacja została zmieniona (przebudowa budynek w kierunku zachodnim, inny kształt).



32. Przebieg prac konserwatorskich

Rok	Wyszczególnienie prac	Koszt tys. zł

33. Koszty
w tys. zł

Przewidywane

Rzeczywiste

34. Inspekcje

35. Uwagi różne

36. Wypełnił dnia 20. V. 61

Blauzyński

37. Sprawdzał dnia

W. Krosiński

21.V. 1961