

KARTA EWIDENCYJNA ZABYTKU NIERUCHOMEGO

3. Miejscowość

WARSZAWA

2054

1. Nazwa

DAWNY ŻŁOBEK OBECNIE PRZEDSZKOLE NR 111

2. Czas powstania

1954 -1956

4. Adres

ul. bł. Ładysława z Gielniowa 9/11

nr ewidencyjny działki: 70 obr. 2-01-05

nr księgi wieczystej

5. Przynależność administracyjna

województwo mazowieckie

powiat m.st. Warszawa

dzielnica Ochota

6. Współrzędne geograficzne

N 52° 21' 77.96

E. 20° 99' 76.51

7. Poprzednie nazwy miejscowości

8. Właściciel i jego adres

m.st. Warszawa

zarząd trwały: Przedszkole nr 111

ul. bł. Ładysława z Gielniowa 9/11

02-066 Warszawa

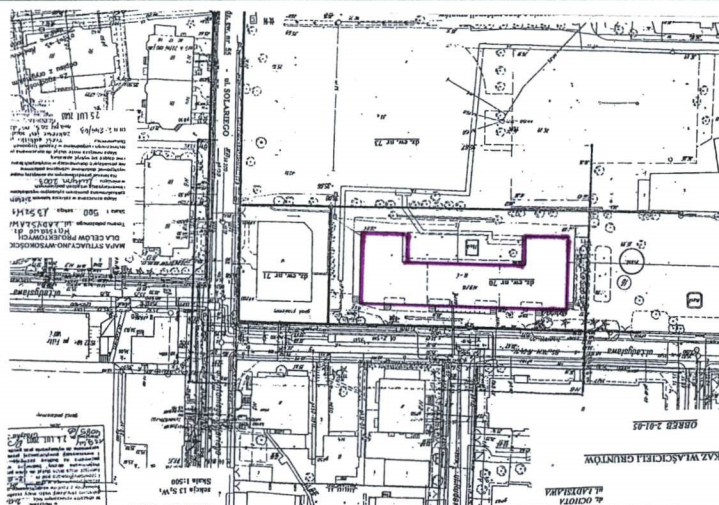
9. Użytkownik i jego adres

j.w

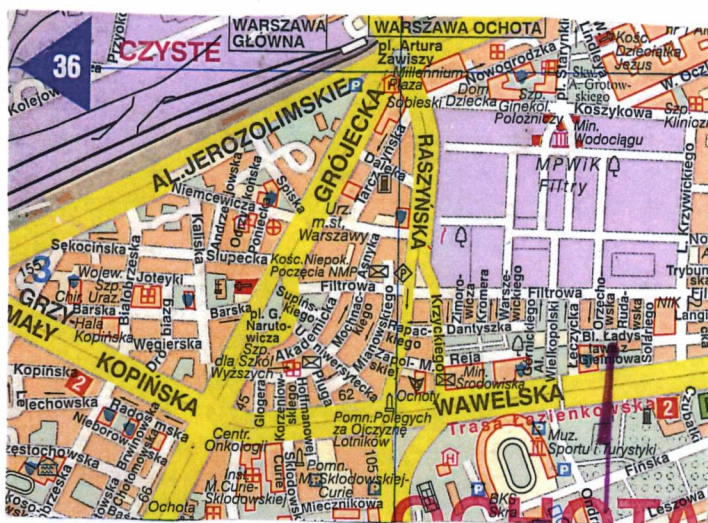
10. Formy ochrony



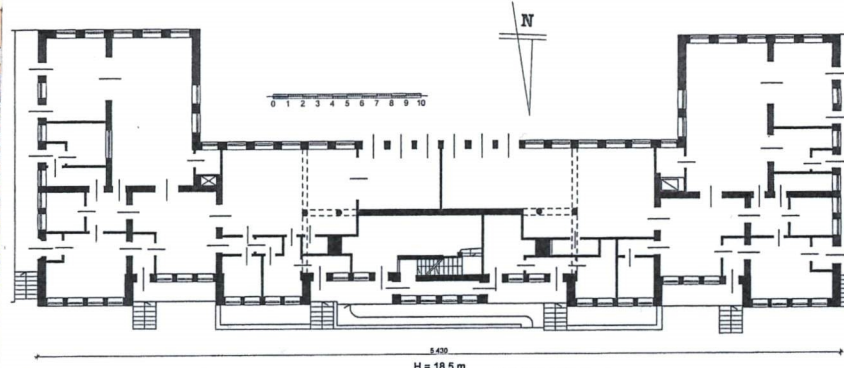
Elewacja północna



plan sytuacyjny skala 1:2000



Plan orientacyjny skala 1:20000



rzut przyziemia

Działka, na której znajduje się obecnie przedszkole, przed 1945 r. była niezabudowana. Na mocy dekretu z dnia 26 października 1945 r. o własności i użytkowaniu gruntów na obszarze miasta stołecznego Warszawy przeszła na własność Skarbu Państwa. W planach powojennej odbudowy dzielnicy Ochoty teren ten przeznaczono pod żłobek. Projekt, autorstwa Z. Czesńskiego (?), został złożony do zatwierdzenia w dniu 10. 12.1954 r., a budowę zakończono w 1956 r. Żłobek mieścił się w budynku do 1972 r., po czym został przekazany we władanie MON, które urządziło w nim przedszkole wojskowe. Stan ten trwał do 2002 r., gdy budynek wraz z działką został przekazany przez Agencję Mienia Wojskowego Gminie Centrum. W budynku nie przeprowadzono prac, które zmieniłyby jego wygląd od czasu budowy.

Budynek socrealistyczny w duchu architektury dworskiej

SYTUACJA

Przedszkole znajduje się w półn-wsch. części dzielnicy Ochota, w kwartale zabudowy ograniczonym ulicami: Krzywickiego (od wsch.), Filtrową (od półn.), Łęczycką (od zach.) i Wawelską (od połud.). Usytuowany w zabudowie luźnej, po połud. stronie ul. bł. Ładysława z Gielniowa. Pierwotna działka (przed podziałami) zawarta była między ul. Łęczycką a Antoniego Solariego (od wsch.). Od połud. graniczy z terenem Liceum Ogólnokształcącego nr VII przy ul. Wawelskiej 46. Przedszkole usytuowane we frontowej, półn. części parceli, w odległości około 5 m od ulicy, w stosunku do której ustawiony kalenicowo. Teren przedszkolny ogrodzony metalową siatką. Przed budynkiem alejka o nawierzchni z kostki betonowej, z pozostałych stron nawierzchnia asfaltowa. Na działce pojedyncze drzewa, przed elewacją połud. rząd cyprysów.

MATERIAŁ, KONSTRUKCJA, TECHNIKA

Układ konstrukcyjny mieszany: w korpusie podłużny na szkieletie żelbetowym wypełnionym ceglami, w skrzydłach tradycyjny, murowany.

Fundamenty: murowane z cegły ceramicznej pełnej. Ściany piwnic o grub. 55 cm.

Ściany zewnętrzne: murowane z cegły ceramicznej pełnej o grub. 55 cm. Otynkowane. Podesty schodów oblicowane szarym lastriko.

Ściany wewnętrzne: konstrukcyjne - murowane z cegły ceramicznej pełnej, otynkowane, o grub. 41 cm. Ściany działowe z cegły dziurawki, otynkowane. o grub. 13 cm. W pomieszczeniach gospodarczych w piwnicy i w sanitariatach – wtórna glazura. Słupy żelbetowe, otynkowane.

Stropy: w piwnicy i międzykondygnacyjne Ackermana (23 cm).

Konstrukcja dachowa: nad piętnem drewniana, krokwiowa, z podwójnym stolcem, nad pozostałą częścią budynku – stropodach ocieplony supremą.

Pokrycie dachowe: piętro -blacha dachówkopodobna; skrzydła: papa.

Podłogi: w piwnicach: terakota w korytarzu i pomieszczeniach (kuchnia z zapleczem), w schronie wylewka betonowa. Na kondygnacjach: w korytarzach i szatni – PCV osłonięte wykładziną z PCV, w pokojach biurowych i salach dla dzieci – wtórne drewniane panele; w sanitariatach – terakota.

Schody: zewnętrzne: ceglane, jednobiegowe, o stopniach i podstopniach obłożonych oryginalnym lastriko i wtórnym gresem (przed elewacją frontową). Balustrady prętowe, stalowe, pochwyt stalowy. Wewnętrzne główne betonowe, dwubiegowe, o stopniach i podstopniach betonowych, stopnie wyłożone wykładziną dywanową, balustrada stalowa, pochwyt drewniane. W piwnicy bieg wyrównawczy schodów między pomieszczeniami: betonowe, o stopniach i podstopniach betonowych, balustrada i pochwyt stalowy.

Stolarka drzwiowa: Drzwi zewnętrzne wtórne, z PCV, jednoskrzydłowe, w górnej połowie przeszklone. Drzwi wewnętrzne: oryginalne zachowane w około 40%; drewniane, jedno- i dwuskrzydłowe, płycinowo-ramowe, pięciopłycinowe, o trzech górnych płycinach wypełnionych szkłem ornamentowym. Portefenetry jednoskrzydłowe, z PCV, w całości przeszklone, uchylne. Wtórne z płyty paździerzowej, jednoskrzydłowe, w górnej części przeszklone lub pełne. Okucia: klamki cynowe.

Stolarka okienna: wtórna z PCV. Okna jednodzielnne, jednopoziomowe, uchylne: dwudzielne,

Cd pkt 13 patrz załącznik nr 1

14. Kubatura	15. Powierzchnia użytkowa	16. Przeznaczenie pierwotne	17. Użytkowanie obecne
4025 m ³	878 m ²	żłobek	przedszkole
18. Akta archiwalne (rodzaj akt, numer i miejsce przechowywania)		19. Źródła ikonograficzne (rodzaj, miejsce przechowywania)	
Projekt żłobka przy ul. Ładysława w Warszawie, 10.12.1954, sygn. 13/1-2 [w] Archiwum Wydz. Infrastruktury i Środowiska Urzędu m.st. Warszawy, pl. Defilad 1			
20. Bibliografia		21. Uwagi	

22. Stan zachowania

Fundamenty i piwnice: zawilgocone, odspojenia i ubytki tynku

Ściany zewnętrzne: zawilgocone w dolnej partii, ubytki tynku, zanieczyszczenia atmosferyczne

Ściany wewnętrzne: dobry

Sklepienia, stropy: dobry

Schody: wewnętrzne i zewnętrzne w elewacji frontowej – dobry, podest i schody przy elewacjach bocznych- rozluźnione cegły, ubytki spoin , ubytki okładziny z lastriko.

23. Istniejące zagrożenia, najpilniejsze postulaty konserwatorskie

Osuszenie murów, remont elewacji.

24. Adnotacje o inspekcjach, informacje o zmianach (daty, imiona i nazwiska wypełniających)

25. Opracowanie karty ewidencyjnej (autor, data i podpis)

Tekst Iwona Sygowska lipiec 2012

Iwona Sygowska
**Wykonano z funduszy
Miasta Stołecznego Warszawy**

plany, rysunki Kotliński 1954, uaktualnienie Jacek Grabowski lipiec 2012

fotografie: Iwona Sygowska lipiec 2012

Iwona Sygowska

26. Załączniki
nr 1:

ZAŁĄCZNIK DO KARTY EWIDENCYJNEJ

Nr 1

1. Miejscowość WARSZAWA	5. Nazwa zabytku (jak w karcie), adres DAWNY ŻŁOBEK OBECNIE PRZEDSZKOLE NR 111 ul. bł. Ładysława z Gielniowa 9/11 Warszawa	6. Zawartość załącznika OPIS cd
2. Dzielnica : OCHOTA		
3. Powiat: m. st. Warszawa		
4. Województwo: mazowieckie		

asymetryczne, jednopoziomowe, jednodzielne, uchylne. Jednodzielne, jednopoziomowe, z obu stron

RZUT

Budynek na rzucie lit. U, składa się z korpusu głównego i dwóch skrzydeł bocznych. Korpus na rzucie prostokąta (3100 x 1100 cm); skrzydła – na rzucie lit. L. Ich krótsze boki przylegają do frontowego (póln.) boku korpusu, dłuższe do jego boku wsch. i zach. Bok półn. budynku 9-przęsłowy (korpus – 5, skrzydła boczne – 2-przęsłowe). Przęsła nieparzyste o dług. 655 cm, parzyste – 545 cm. Przęsła parzyste cofnięte w głąb o 160 cm. Różnicę głęb. niwelują podesty dostępne po wyrównawczych biegach schodów. Wzdłuż krótszych boków skrzydeł, na całej dług., podest dostępny po schodach od półn. W boku połud. skrzydła boczne wysunięte o 750 cm przed korpus główny.

Układ wnętrza: w korpusie mieszany: na trzech wewnętrznych przęsłach – dwutraktowy, na skrajnych - jednoprzestrzenny. Trakty o równej głębokości wynoszącej 400 cm. W narożu zach. traktu półn. w centralnym prześle schody do piwnicy i na piętro. Układ wnętrza skrzydeł dwutraktowy, dwupasmowy. Trakt północny o różnej głęb.: w przęsłach nieparzystych – 700 cm, w parzystych - 500 cm. Głęb. traktu połud. – 1000 cm. Pasma w trakcie półn. o głęb. 560 cm, w połud. zróżnicowane: wewnętrzne 500 cm, zewnętrzne - 400 cm (zach.). Układ wnętrza suteryn (pod korpusem głównym): dwutraktowy z korytarzem biegnącym przez środek. Schron w centralnej części traktu połud. Układ wnętrza piętra: dwutraktowy, z korytarzem . W trakcie półn. korytarz, z którego wejścia do pomieszczeń.

BRYŁA

Bryła budynku rozczłonkowana. Skrzydła boczne oraz skrajne przęsła korpusu – jednokondygnacyjne, korpus na trzech wewnętrznych przęsłach – dwukondygnacyjny. Niższe partie nakryte dachami dwupołaciowymi, wyższa – czterospadowym. Budynek podpiwniczony pod centralną częścią korpusu głównego obejmującą trzy wewnętrzne przęsła.

ELEWACJE

Otynkowane, bez detalu architektonicznego. Niższe partie obiega profilowany gzyms wieńczący, który w części piętrowej stanowi gzyms kordonowy. Nad gzymsem wieńczącym attyka dekorowana płycinami. Elewacja frontowa (północna) : 9-przęsłowa. Każde przęsło 4-osiowe; na wszystkich, z wyjątkiem czwartego od zach., gdzie na skrajnych osiach drzwi, na trzech kolejnych osiach okna jednodzielne jednopoziomowe, uchylne, na ostatniej drzwi. Przęsła parzyste cofnięte w głąb o 160 cm. Różnicę głębokości między przęsłami niweluje podest dostępny po schodach. Nad trzema wewnętrznymi przęsłami korpusu nadbudowa. W jej elewacji 11 osi, na których okna, jak na parterze. Nadbudowa zaakcentowana dodatkowo wysokim stromym czterospadowym dachem. Elewacja wschodnia i zachodnia analogiczne: 9-osiowe. Na osiach okna i drzwi. Wzdłuż elewacji podesty zabezpieczone stalową balustradą, na które wejście po schodkach usytuowanych od półn. Podesty i stopnie schodów oblicowane okładziną z szarego lastriko. Elewacja południowa rozczłonkowana skrzydłami bocznymi ustawionymi prostopadle do korpusu, wysuniętymi przed jego lico o 750 cm. Szerokość każdego skrzydła stanowi 1/3 dług. boku korpusu. Elewacje połud. skrzydeł 5-osiowe (okna), wewnętrzne przy korpusie – dwuosiove (okna). Elewacja korpusu 18-osiowa. Na sześciu wewnętrznych osiach portefenetry, zabezpieczone balustradami.

WYPOSAŻENIE WNEŹRZA

Oryginalne wyposażenie willi niezachowane.

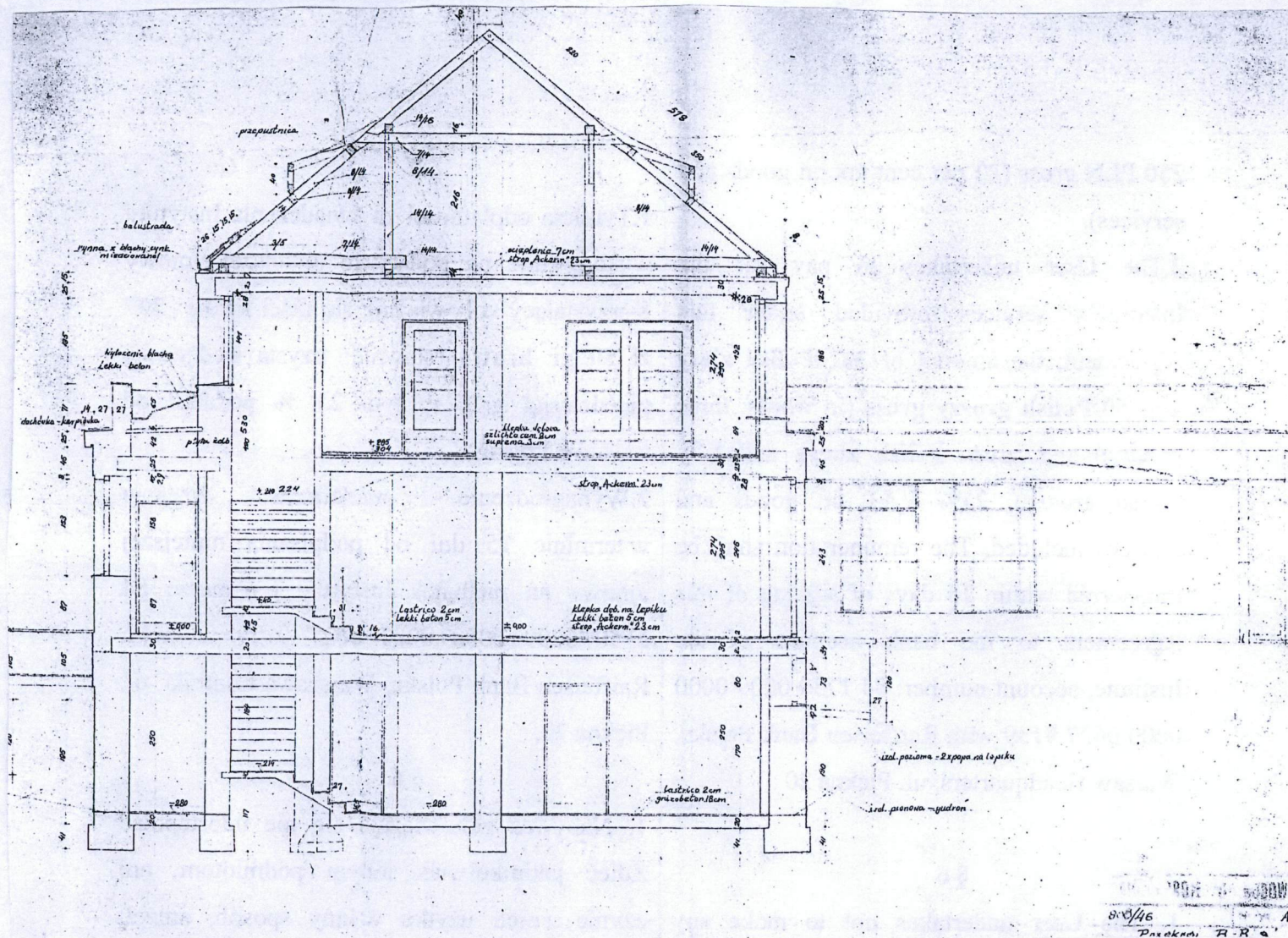
INSTALACJE

Budynek posiada następujące instalacje: elektr., wod.-kan., ppoż., gazowa, c.o

Opracowanie załącznika: Iwona Sygowska lipiec 2012

Iwona Sygowska

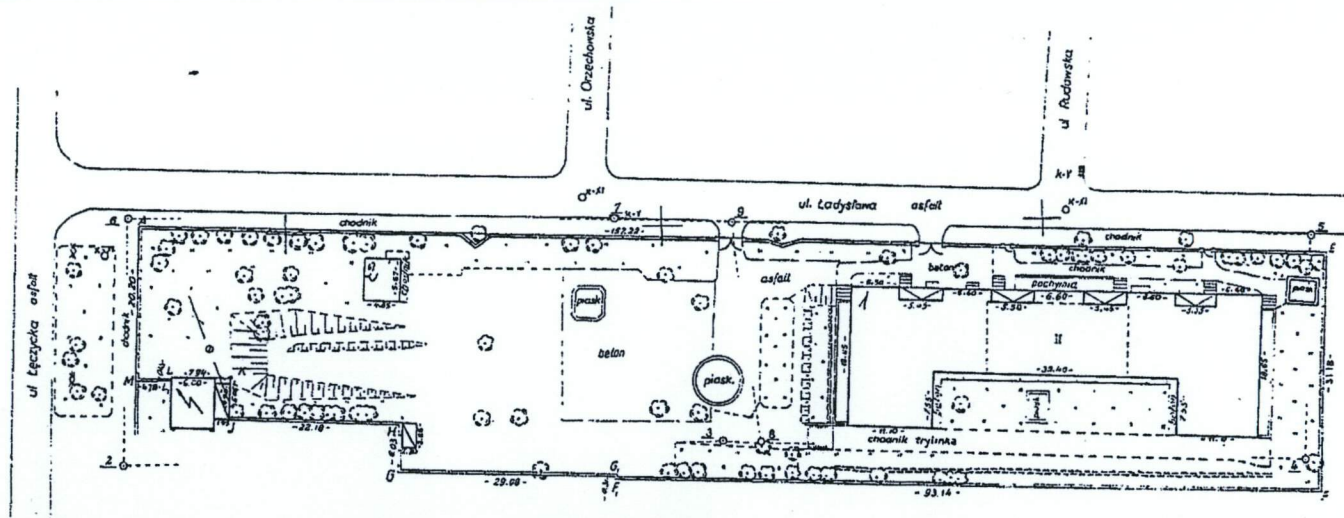
Projekt budowy żłobka 1951 r, przekrój B-B, skala 1: 200



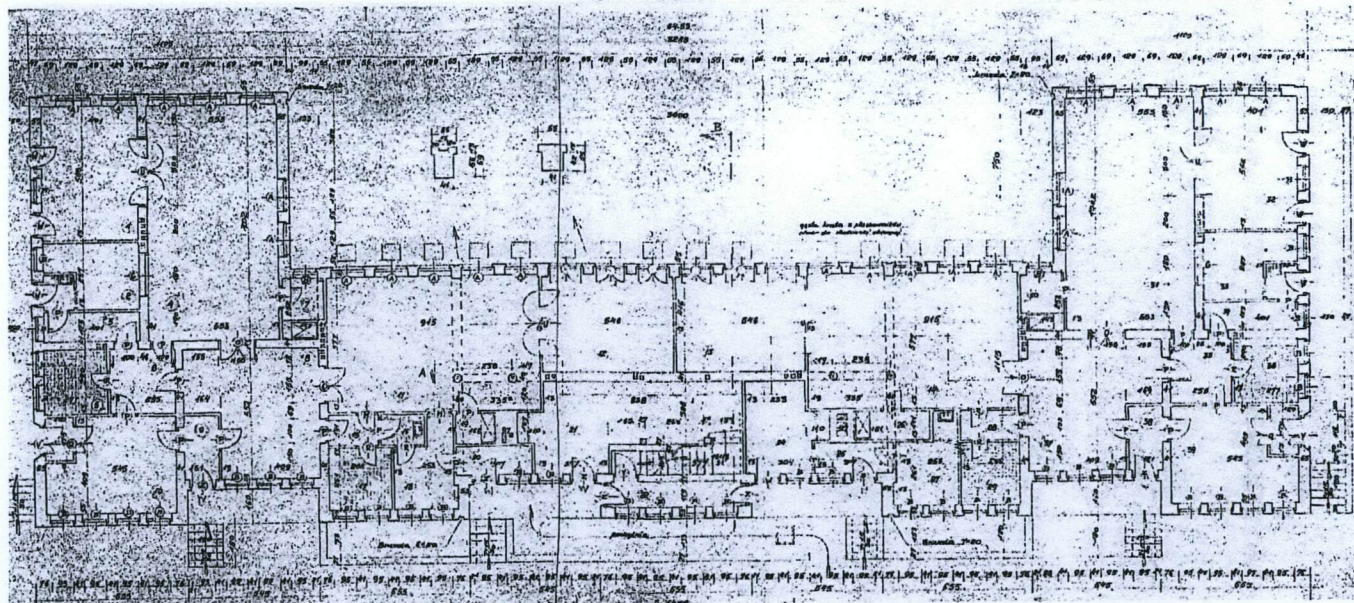
Opracowanie załącznika: Iwona Sygowska, liiec 2012

John Doe

1. Miejscowość WARSZAWA	5. Nazwa zabytku (jak w karcie), adres DAWNY ŻŁOBEK OBECNIE PRZEDSZKOLE NR 111 ul. bł. Ładysława z Gielniowa 9/11 Warszawa	6. Zawartość załącznika Projekt budowy żłobka, 1954
2. Dzielnica : OCHOTA		
3. Powiat: m. st. Warszawa		
4. Województwo: mazowieckie		

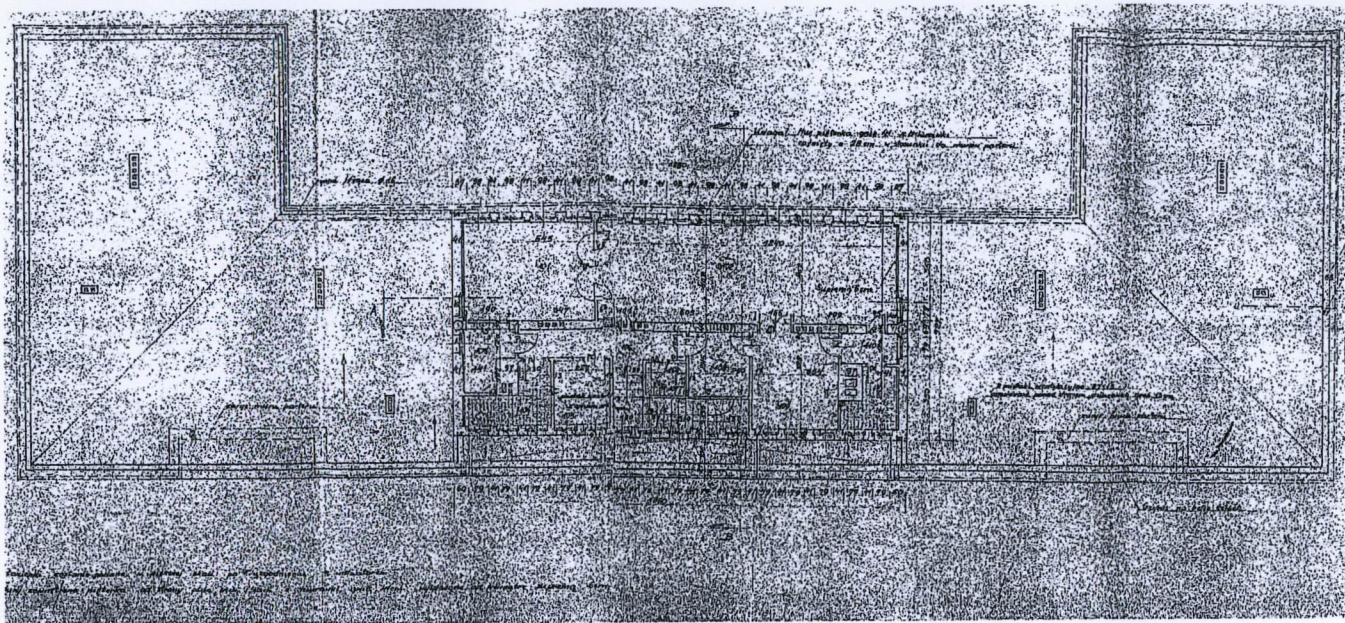


Plan sytuacyjny

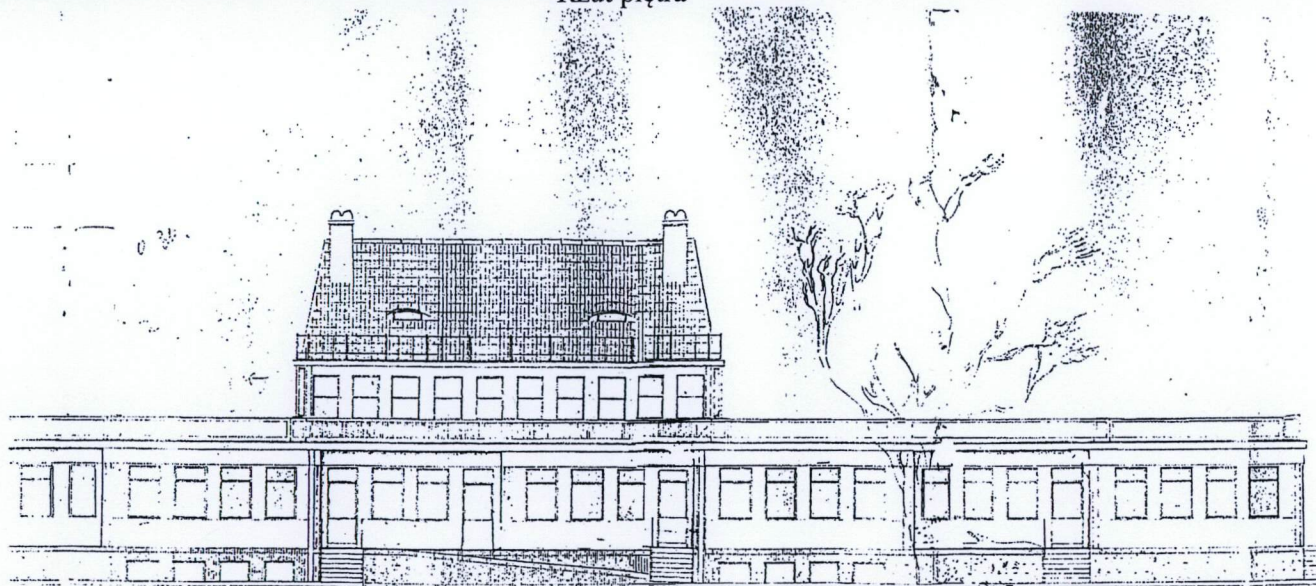


Rzut parteru

[Handwritten signature]



Rzut piętra



ELEWACJA PÓŁNOCNA

Elewacja frontowa (północna)

1. Miejscowość WARSZAWA	5. Nazwa zabytku (jak w karcie), adres DAWNY ŻŁOBEK OBECNIE PRZEDSZKOLE NR 111 ul. bł. Ładysława z Gielniowa 9/11 Warszawa	6. Zawartość załącznika FOTOGRAFIE
2. Dzielnica : OCHOTA		
3. Powiat: m. st. Warszawa		
4. Województwo: mazowieckie		



Elewacja frontowa (północna)



j.w. detal



j.w. – widok od wsch.



j.w. – przęśł centralne

Marek Sypanko



Elewacja wschodnia od półn.



elewacja południowa



Skrzydło wschodnie: widok od połud.-wsch.



j.w. widok od połud.-zach.

1. Miejscowość WARSZAWA	5. Nazwa zabytku (jak w karcie), adres DAWNY ŻŁOBEK OBECNIE PRZEDSZKOLE NR 111 ul. bł. Ładysława z Gielniowa 9/11 Warszawa	6. Zawartość załącznika FOTOGRAFIE
2. Dzielnica : OCHOTA		
3. Powiat: m. st. Warszawa		
4. Województwo: mazowieckie		



Elewacja południowa – korpus



skrzydło zachodnie od połud.-wsch.



Skrzydło zachodnie od połud.-zach.



wieżba dachowa nad piętrem korpusu



Schody wewnętrzne



schody przy elewacji wschodniej



drzwi wewnętrzne



Drzwi wewnętrzne



okucie drzwiowe



suteryna

Nowe Hyspindke

1. Miejscowość WARSZAWA	5. Nazwa zabytku (jak w karcie), adres DAWNY ŻŁOBEK OBECNIE PRZEDSZKOLE NR 111 ul. bł. Ładysława z Gielniowa 9/11 Warszawa	6. Zawartość załącznika FOTOGRAFIE
2. Dzielnica : OCHOTA		
3. Powiat: m. st. Warszawa		
4. Województwo: mazowieckie		



Schron



sala dla dzieci w korpusie



sala dla dzieci w korpusie



Marek Syganski



Hol na parterze



sala na piętrze



Oprawa wejścia w korytarzu



attyka nad parterem



dach – połąć połud.

Opracowanie załącznika: Iwona Sygowska lipiec 2012

M. Sygowska

ZAŁĄCZNIK DO KARTY EWIDENCYJNEJ

Nr 6

1. Miejscowość WARSZAWA	5. Nazwa zabytku (jak w karcie), adres DAWNY ŻŁOBEK OBECNIE PRZEDSZKOLE NR 111 ul. bł. Ładysława z Gielniowa 9/11 Warszawa	6. Zawartość załącznika RZUT PRZYZIEMIA
2. Dzielnica : OCHOTA		
3. Powiat: m. st. Warszawa		
4. Województwo: mazowieckie		

