

Nr

A B C D E F G H I J K L M N O P R S T U V W X Y Z

088

1. Obiekt zabytkowy

kamienica ul. Nowowiejska 15

2. Miejscowość

WARSZAWA

3. Wiek  
XVI - XVIII - XX

4. Styl

5. Kubatura m<sup>3</sup> 40426. Powierzchnia w m<sup>2</sup> 220  
a) zabytkowa: b) użytkowa:

20. Przynależność administracyjna

a) województwo

b) powiat

c) gmina Centrum

7. Materiał budowlany

Przed zniszczeniem

Po odbudowie

11. Ilość budynków 1

14. Grunty należące do zabytku:

ha

12. Ilość kondygnacji 4

a) ogrody stylowe

13. Użytkowanie wnętrza według ilości:

b) sady i grunty uprawne

a) izb mieszkalnych 17

c) lasy

b) innych pomieszczeń 4

d) wody

c) piwnic 4

e) inne

21. Stacja

Nazwa stacji

Odległość od stacji w km

a) kolejowa warszawa

b) autobusowa 4

22. Właściciel i jego adres

Prez. Stot, R.N.

23. Użytkownik i jego adres

St. R.N.

24. Inwestor i jego adres

8. Wyposażenie architektoniczne

15. Przeznaczenie pierwotne budynku mieszkalne

16. Użytkowanie w latach ubiegłych 4

17. Użytkowanie obecne 4

18. Nadaje się do użycia na 4

9. Autorzy i data budowy i przebudowy

19. Data, rodzaj i stopień zniszczeń i odbudowy

Data

O P I S

Zniszczenia %

Odbudowa %

VIII.1939 r.

XI.1939 r.

XII.1945 r.

1954

spalony i zburzony  
odbudowany

80

80

25. Rejestr zabytku Nr 346

1.07.1965

rok ..... miejsce przechowywania

26. Nazwa księgi hipotecznej

27. Nr hipoteczny

172

28. Akta UK. nr. 346

29. Fotografie PIS i UK nr. w-w

30. Inwentaryzacja pomiarowa

10. Udostępnienie

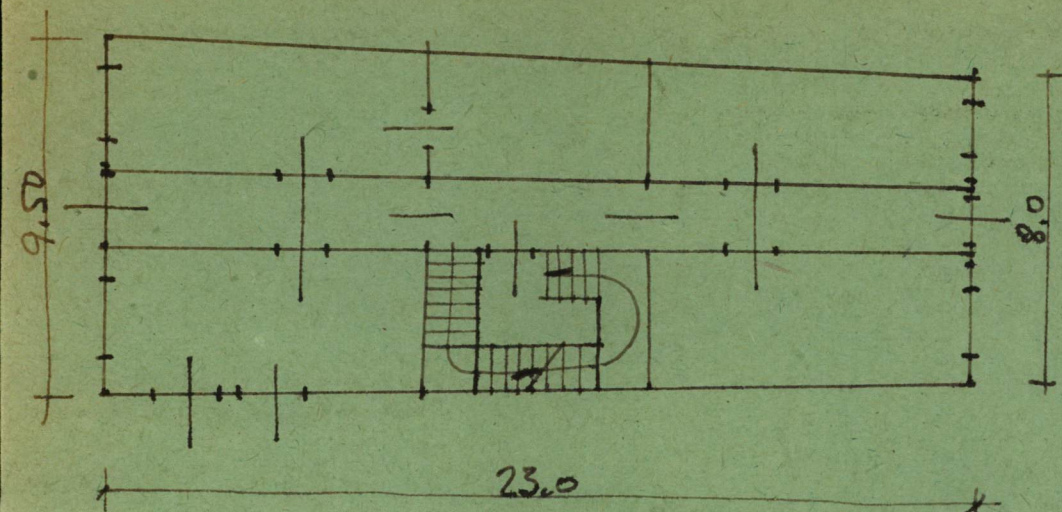
XV, 2 por. XVII

Hali

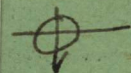


Z	Y	X	W	V	U	T	S	R	P	O	N	M	L	K	J	I	H	G	F	E	D	C	B	A	N <sub>r</sub>
---	---	---	---	---	---	---	---	---	---	---	---	---	---	---	---	---	---	---	---	---	---	---	---	---	----------------

31. Szkic sytuacyjny, plan schematyczny, uwagi opisowe, fotografia



shala 1:200



Fragmenty muru got. w prawej. Stawia ber  
wysokiej szczyt całk styliz. Wentsthoravi  
mestne XVIII = wieche

## 32. Przebieg prac konserwatorskich

[illegible][illegible]

### 34. Inspekcje

### 35. Uwagi różne

36. Wypełnił dnia 1. 6. 1964

27 Sprawdzik dnia

37. Sprawdził dnia 19.XI.1960

Der Zeit, auch  
Neben Heftig

V. Kresum