

1. Obiekt zabytkowy

Pod Anny ¹ i pod ²
Kamienica ul. Nowowiejskiej 11

2. Miejscowość

WARSZAWA

3. Wiek
XVI-XVII-XVIII

4. Styl

5. Kubatura m³

2495

6. Powierzchnia w m²

a) zabytkowa:

b) użytkowa:

147

20. Przynależność administracyjna

a) województwo

warszawa

b) powiat

4

c) gmina

Centra

7. Materiał budowlany

Przed zniszczeniem

Po odbudowie

11. Ilość budynków

1

14. Grunty należące do zabytku:

ha

a) ściany

cegła ceglana

b) sklepienia

u

y

c) stropy

drewno ogumien

d) więzania dachu

4 drewno

e) krycie dachu

dachówka dachówka

12. Ilość kondygnacji

4

a) ogrody stylowe

b) sady i grunty uprawne

c) lasy

d) wody

e) inne

13. Użytkowanie wnętrza według ilości:

a) izb mieszkalnych

12

b) innych pomieszczeń

1

c) piwnic

9

8. Wyposażenie architektoniczne

Bogato wyposażenie 3 kondygnacje, IV^{ta} nadbud. wraz z latarnią (wzrostka rekonstrukcyjne).

15. Przeznaczenie pierwotne budynku

mieszkalne

16. Użytkowanie w latach ubiegłych

4

17. Użytkowanie obecne

4

18. Nadaje się do użycia na

9. Autorzy i data budowy i przebudowy

bud. XVI, przebud. XVII i XVIII w.
XVII/XVIII, 2 por. XVIII, 1955-54.
odbud. 1954 St. Łaryn

19. Data, rodzaj i stopień zniszczeń i odbudowy

Data

O P I S

Zniszczenia %

Odbudowa %

VIII.1939 r.

XI.1939 r.

XII.1945 r.

1954

zburzony i spalony
odbudowany

80

80

25. Rejestr zabytku Nr

344

1.07.1965

rok

miejsce przechowywania

26. Nazwa księgi hipotecznej

27. Nr hipoteczny

174

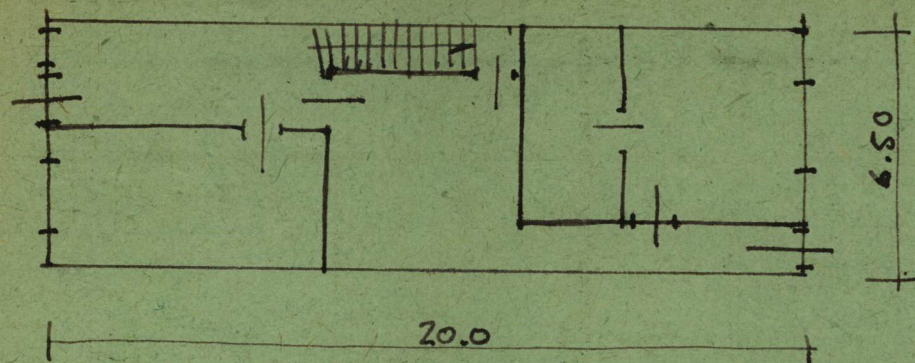
28. Akta UK nr. 344

29. Fotografie PIS i UK na m. W-wy

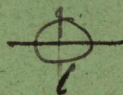
30. Inwentaryzacja pomiarowa

Z Y X W V U T S R P O N M L K J I H G F E D C B A Nr

31. Szkic sytuacyjny, plan schematyczny, uwagi opisowe, fotografia



skala 1:200



32. Przebieg prac konserwatorskich

Rok	Wyszczególnienie prac	Koszt tys. zł

33. Koszty
w tys. zł

Przewidywane

Rzeczywiste

34. Inspekcje

35. Uwagi różne

36. Wypełnił dnia 18. 60
S/Z WZT/ms

37. Sprawdził dnia 19. XI. 1960
105 lat arch.
Stefan Krawiec
Kwasnik

Kam. starej rodziny Drewnów o wyjątkowo
bogatej elewacji. We wnęce na 1p. stała przed
wojną, nieba Chrystusa, nadejścia narwy domów