

137  
Nr

A B C D E F G H I J K L M N O P R S T U V W X Y Z

683

1. Obiekt zabytkowy

Kamienica ul. Nowowiejska 9

2. Miejscowość

WARSZAWA

3. Wiek  
XVI-XIX-XX

4. Styl

5. Kubatura m<sup>3</sup>

2283

6. Powierzchnia w m<sup>2</sup>

a) zabytkowa:

b) użytkowa:

131

20. Przynależność administracyjna

a) województwo

warszawa

b) powiat

c) gmina

7. Materiał budowlany

Przed zniszczeniem

Po odbudowie

11. Ilość budynków

1

14. Grunty należące do zabytku:

ha

a) ściany

cegła

cegła

12. Ilość kondygnacji

4 + podd.

a) ogrody stylowe

b) sklepienia

u

u

13. Użytkowanie wnętrza według ilości:

a) izb mieszkalnych

6

b) sady i grunty uprawne

c) stropy

drewno

ogrzewanie

b) innych pomieszczeń

3

d) wody

d) więzania dachu

u

drewno

c) piwnic

9

e) inne

e) krycie dachu

dachówka

dachówka

8. Wyposażenie architektoniczne

Skromny detal elewacji  
rekonstruowany.

15. Przeznaczenie pierwotne budynku

mieszkalne

16. Użytkowanie w latach ubiegłych

— „ —

17. Użytkowanie obecne

— „ —

18. Nadaje się do użycia na

— „ —

9. Autorzy i data budowy i przebudowy

bud. XVI, przebud. XIX XX  
1953-  
odbud. 1954 St. Zajączkowski

19. Data, rodzaj i stopień zniszczeń i odbudowy

Data

O P I S

Zniszczenia  
%Odbudowa  
%

VIII.1939 r.

XI.1939 r.

XII.1945 r.

1954

spalony i zburzony  
odbudowany

80

80

25. Rejestr zabytku Nr

343

1.07.1965

rok ..... miejsce przechowywania

26. Nazwa księgi hipotecznej

27. Nr hipoteczny

175

28. Akta

UK nr. 343

29. Fotografie

PIS i UK nr m-w-wę

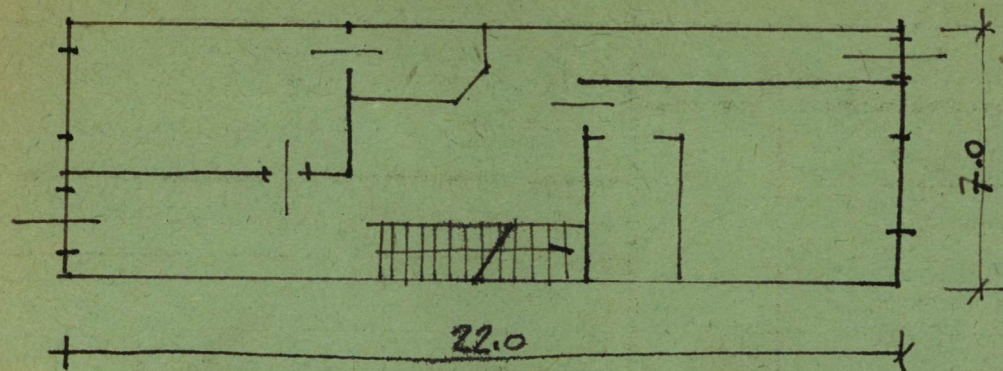
30. Inwentaryzacja pomiarowa

10. Udostępnienie

Stall



31. Szkic sytuacyjny, plan schematyczny, uwagi opisowe, fotografia



32. Przebieg prac konserwatorskich

Rok	Wyszczególnienie prac	Koszt tys. zł

33. Koszty  
w tys. zł

Przewidywane

Rzeczywiste

34. Inspekcje


35. Uwagi różne

36. Wypełnił dnia X. 60

*SLZ*

*W. M. J.*

37. Sprawdził dnia

19.XI.1960

*W. M. J.*

*Stefan Krawczyk*

*W. Kresun*

Fragmenty got. w promie. Parter zrekonstruowany  
w dawnej formie.