

Nr

A

B

C

D

E

F

G

H

I

J

K

L

M

N

O

P

R

S

T

U

V

W

X

Y

Z

276

1. Obiekt zabytkowy

Kamienica al. Nowomiejskiej 1

2. Miejscowość

WARSZAWA

3. Wiek
XVIII-XX

4. Styl

5. Kubatura m³

5.905,-

6. Powierzchnia w m²

a) zabytkowa:

b) użytkowa:

312,-

20. Przynależność administracyjna

a) województwo

warszawa

b) powiat

Centrum

c) gmina

7. Materiał budowlany

Przed zniszczeniem

Po odbudowie

11. Ilość budynków

1

14. Grunty należące do zabytku:

ha

a) ściany

cegła

cegła

12. Ilość kondygnacji

4 + poddasze

a) ogrody stylowe

b) sklepienia

u

u

13. Użytkowanie wnętrza według ilości:

a) izb mieszkalnych

25

b) sady i grunty uprawne

c) stropy

drewno ogumow.

c) lasy

d) więzania dachu

u

drewno

b) innych pomieszczeń

8

d) wody

e) krycie dachu

blacha

blacha

c) piwnic

15

e) inne

8. Wyposażenie architektoniczne

15. Przeznaczenie pierwotne budynku

mieszkalne

16. Użytkowanie w latach ubiegłych

17. Użytkowanie obecne

18. Nadaje się do użycia na

21. Stacja

Nazwa stacji

Odległość od stacji w km

a) kolejowa

warszawa

b) autobusowa

u

22. Właściciel i jego adres

Prez. St. R. N.

23. Użytkownik i jego adres

St. R. N.

24. Inwestor i jego adres

9. Autorzy i data budowy i przebudowy

19. Data, rodzaj i stopień zniszczeń i odbudowy

Data

O P I S

Zniszczenia %

Odbudowa %

VIII.1939 r.

XI.1939 r.

XII.1945 r.

1953

spalony i burzony
odbudowany

90

90

25. Rejestr zabytku Nr 105

rok miejsce przechowywania

26. Nazwa księgi hipotecznej

27. Nr hipoteczny

179

28. Akta

UK nr. 105

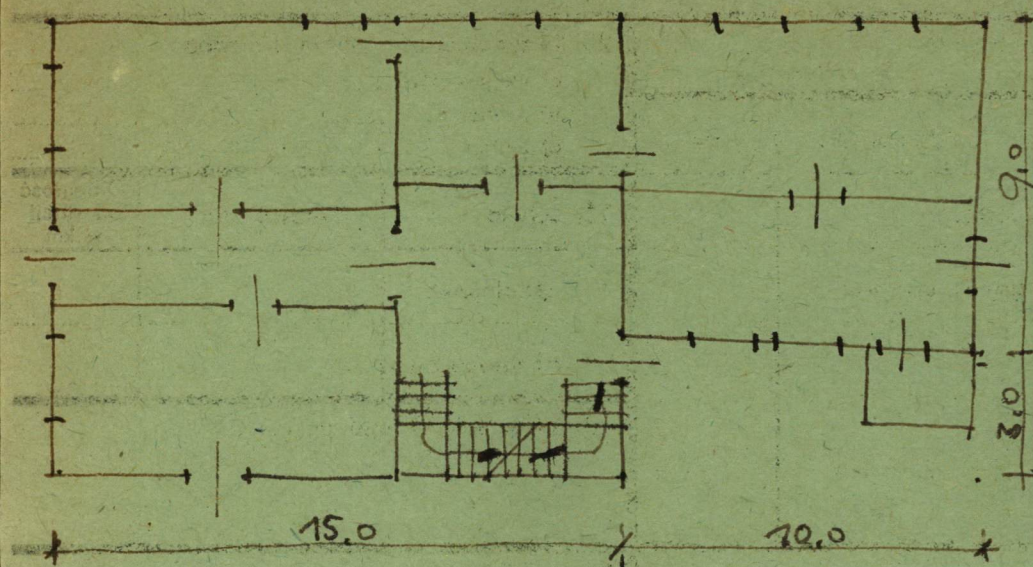
29. Fotografie

PIS i UK nr. u. Warmian

30. Inwentaryzacja pomiarowa

Z Y X W V U T S R P O N M L K J I H G F E D C B A Nr

31. Szkic sytuacyjny, plan schematyczny, uwagi opisowe, fotografia



32. Przebieg prac konserwatorskich

Rok	Wyszczególnienie prac	Koszt tys. zł

33. Koszty
w tys. zł

Przewidywane

Rzeczywiste

34. Inspekcje

Uwagi różne

36. Wypełnił dnia

K. 60

37. Sprawdził dnia

15.XI.1960

mgr inż. arch.
Stefan Krawczyk

Krasin



Skasowano podwórko zabudowany jest teraz nie
funkcyjnym oficyną bocej - polepszone w ten
spółbie dotrą światła z podwórka. Skasować bez
wzroku (rekonstr.) kamienica Burmistrzów St. Wawrzyn