

46
Nr

A

B

C

D

E

F

G

H

I

J

K

L

M

N

●

P

R

S

T

U

V

W

X

Y

Z

1. Obiekt zabytkowy *Gmach Towarzystwa Kredytowego Lwowskiego*2. Miejscowość *Warszawa*
*Kredytowa 1*3. Wiek *XIX*4. Styl *Eklektyzm*
*(neorenesans)*5. Kubatura m³ *62.075*6. Powierzchnia w m²a) zabytkowa: *→* b) użytkowa: *9531*

20. Przynależność administracyjna

a) województwo *M. St. Warszawa*b) powiat *—*c) gmina *—*

7. Materiał budowlany

Przed zniszczeniem

Po odbudowie

11. Ilość budynków *1*

14. Grunty należące do zabytku:

ha

a) ściany

*cegła**cegła*12. Ilość kondygnacji *3 i 1/2*a) ogrody stylowe *—*

b) sklepienia

*"**"*

13. Użytkowanie wnętrza według ilości:

a) izb mieszkalnych *10*b) sady i grunty uprawne *—*

c) stropy

*ogniobrowoogniobrowo*c) łąsy *—*

d) więzania dachu

strapo-
*dach*b) innych pomieszczeń *112*d) wody *—*

e) krycie dachu

tepalne
*pepa*c) piwnic - *magazyny*e) inne *—*

8. Wyposażenie architektoniczne

*Łynki bogate rozczłonkowanie elewacji poziome i pionowe detale rzeźbiarskie w naczynie*15. Przeznaczenie pierwotne budynku *biurowe*16. Użytkowanie w latach ubiegłych *—*17. Użytkowanie obecne *biurowe w odbudowanym skrydle wschodnim*18. Nadaje się do użycia na *muzeum*9. Autorzy i data budowy i przebudowy
Henryk Marconi i Józef Gorecki
— 1856 r.

19. Data, rodzaj i stopień zniszczeń i odbudowy

Data

O P I S

Zniszczenia
%Odbudowa
%

VIII.1939 r.

XI.1939 r.

XII.1945 r.

XI.1959

*Obiekt zburzony w r. 1939 i 1944**100**odbudowane skrydło wschodniego, pozostałe nadal w ruinie**60*25. Rejestr zabytku Nr *259*rok *1948* *Kom. miejski*
miejsce przechowywania

26. Nazwa księgi hipotecznej

27. Nr hipoteczny

28. Akta

Urgd. Konserw. m. St. W. u. nr 25

29. Fotografie U.K.,

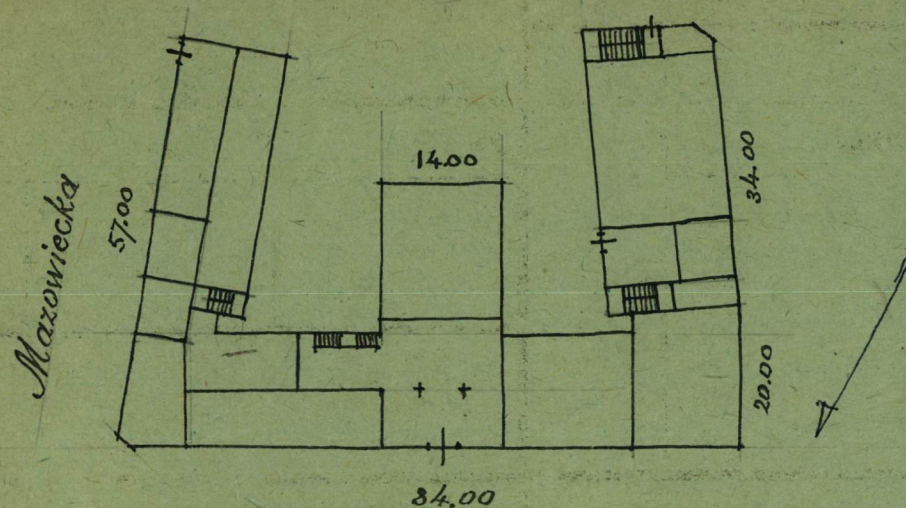
30. Inwentaryzacja pomiarowa

*U.K., P.C.S.,**autor proj. odb. Lz. Wegner 1959 r.*10. Udostępnienie *stałe*

Z Y X W V U T S R P O N M L K J I H G F E D C B A Nr

31. Szkic sytuacyjny, plan schematyczny, uwagi opisowe, fotografia

1:1000



Kredytowa

Budynek naziemny o 3 kondygnacjach;
każda kondygnacja ma swój system
podłóg z pełnym belkowaniem.
Skryto wschodnie - odwoławane,
południowe i zachodnie - w ruinie.
Budynek w całości ma być użyt-
kowany przez Ministerstwo Kultury i
Sztuki Ludowej.



32. Przebieg prac konserwatorskich

| Rok | Wyszczególnienie prac | Koszt tys. zł |
|-----|-----------------------|------------------|
| | | |
| | | |
| | | |
| | | |
| | | |
| | | |
| | | |
| | | |
| | | |
| | | |

33. Koszty
w tys. zł

Przewidywane

Rzeczywiste

34. Inspekcje

| | | |
|--|--|--|
| | | |
| | | |
| | | |
| | | |
| | | |
| | | |
| | | |
| | | |
| | | |
| | | |

35. Uwagi różne

36. Wypełnił dnia 2 1959

Z. Kuzgiew
Inżynier

37. Sprawdził dnia 1 GRUD 1959

M. Kwasnik

KRASIŃSKI STEFAN
INŻYNIER ARCHITEKT