

Nr

A

B

C

D

E

F

G

H

I

J

K

L

M

N

P

R

S

T

U

V

W

X

Y

Z

## 1. Obiekt zabytkowy

Pamiętnik WILLA KRUSZYŃSKIEGO

## 2. Miejscowość WARSZAWA

UL. LŃWOWSKA 13

## 3. Wiek

XX w

## 4. Styl

eklektycyzm

5. Kubatura m<sup>3</sup>

7100

6. Powierzchnia w m<sup>2</sup>

a) zabytkowa:

b) użytkowa:

590 (zabud.)

840

## 20. Przynależność administracyjna

a) województwo

b) powiat

c) gmina

## 7. Materiał budowlany

Przed zniszczeniem

Po odbudowie

a) ściany

cegła

b) sklepienia

—

c) stropy

ogniotr.

d) wiązania dachu

chem.

e) krycie dachu

dachówka

## 11. Ilość budynków

1

## 12. Ilość kondygnacji

2

## 13. Użytkowanie wnętrza według ilości:

a) izb mieszkalnych

—

b) innych pomieszczeń

18

c) piwnic

gwz.

## 14. Grunty należące do zabytku:

ha

a) ogrody stylowe

b) sady i grunty uprawne

c) lasy

d) wody

e) inne

## 21. Stacja

Nazwa stacji

Odległość od stacji w km

a) kolejowa

b) autobusowa

## 22. Właściciel i jego adres

Stanisław Pawłowski

## 8. Wyposażenie architektoniczne

główny i obramienie cieniówne, kł. schod. z sztukateriami i polichromią. 2 myślnie ozdobne. wyposazenie myślnie podwójne białe

## 15. Przeznaczenie pierwotne budynku

mieszkalny

## 16. Użytkowanie w latach ubiegłych

## 17. Użytkowanie obecne

biuro

## 18. Nadaje się do użycia na

## 9. Autorzy i data budowy i przebudowy

proj. XX w, do 1914 (?)

1912 r

## 19. Data, rodzaj i stopień zniszczeń i odbudowy

Data

O P I S

Zniszczenia %

Odbudowa %

VIII.1939 r.

XI.1939 r.

XII.1945 r.

1963

budynki nie zniszczone  
stan dość dobry

## 23. Użytkownik i jego adres

Lw. Zaw. Pracowników Kultury i Sztuki

## 24. Inwestor i jego adres

## 25. Rejestr zabytku Nr

rok ..... miejsce przechowywania

## 26. Nazwa księgi hipotecznej

## 27. Nr hipoteczny

## 28. Akta

## 29. Fotografie

## 30. Inwentaryzacja pomiarowa

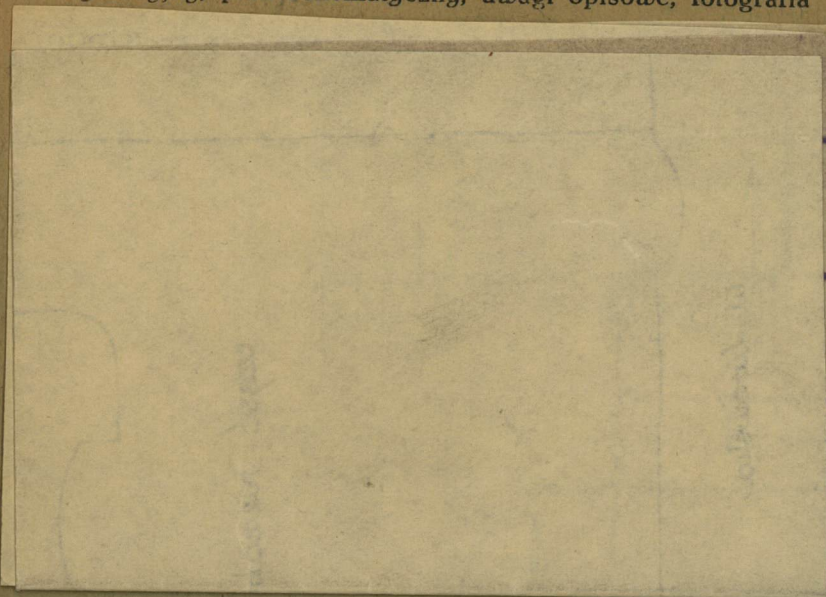
## 10. Udostępnienie

state



Z Y X W V U T S R P O N M L K J I H G F E D C B A Nr

31. Szkic sytuacyjny, plan schematyczny, uwagi opisowe, fotografia



35. Uwagi różne

36. Wypełnił dnia 1-8.63

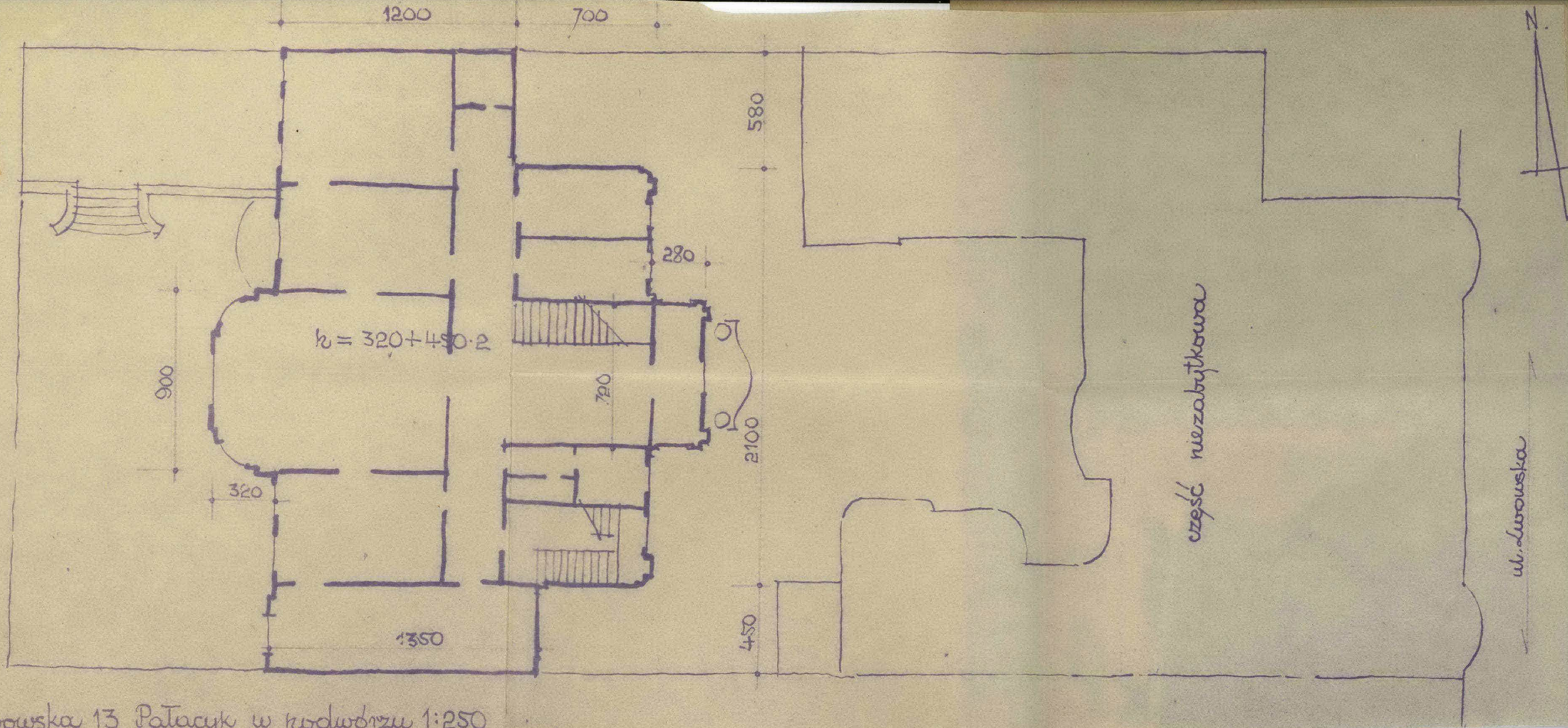
*Stanisław W. Krasinski*

37. Sprawdził dnia

K o s z t  
tys. zł

spekcje





ul. Lwowska 13 Pałac w podwórzu 1:250