

1. Obiekt

**KAMIENICA**

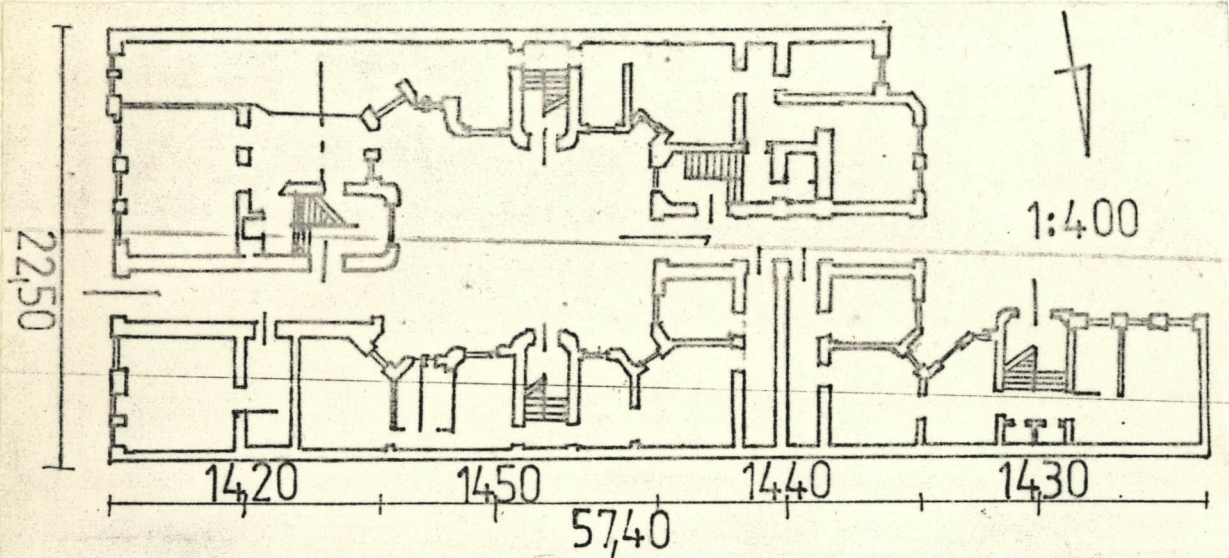
2. Czas powstania

**przed 1910**

3. Miejscowość

**WARSZAWA**

11. Zdjęcia, plan sytuacyjny, rzuty

fot. ogólna fa-  
sady p.wkładka24. Adres **ul. Lwowska 11**

nr hipoteczny .....

5. Przynależność administracyjna

województwo **warszawskie miejskie**gmina Centrum

6. Poprzednie nazwy miejscowości

7. Przynależność administracyjna  
przed 1.VI.1975województwo **warszawskie miejskie**

powiat .....

8. Właściciel i jego adres

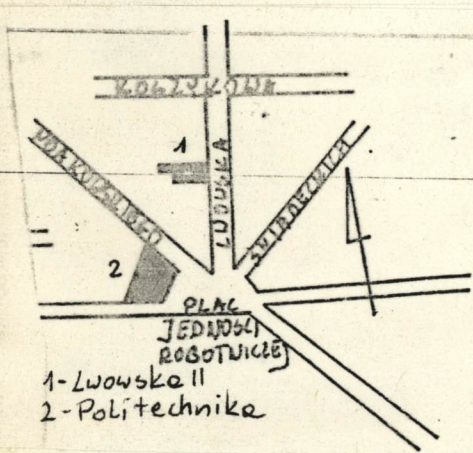
**Skarb Państwa**

9. Użytkownik i jego adres

**Przedsiębiorstwo Gospodarki  
Mieszkaniowej Warszawa-Sródmi-  
ście**

10. Rejestr zabytków

1.07.1965

Nr **774** data **marzec 1969**

autor zdjęć  
data wykonania  
miejsce przechowywania negatywów

12. Autorzy, historia obiektu, określenia stylu.

Wzniesiona przed 1910 przy nowo wytyczonym odcinku ul. Lwowskiej. Remontowana i adaptowana ok. 1950 z wprowadzeniem części ścianek działowych wg proj. Szczepana Kalinowskiego.

Wczesnomodernistyczna, z elementami dekoracji secesyjnej.

13. Opis (sytuacja, materiał i konstrukcja, rzut, bryła, elewacje, dach, wnętrze wyposażenie, instalacje)

Budynek usytuowany w ciągu i linii zabudowy pierzei zach ul. Lwowskiej, bezpośrednio przy chodniku, w zabudowie obrzeżnej kwartału ograniczonego od pn. ul. Koszykową, od wsch. ul. Lwowską, od pd Pl. Jedności Robotniczej, od zach. ul. Noakowskiego, ok. 200 m na pn-wsch. od budynku Politechniki. Przystawiony ścianami szczytowymi do zbliżonych rozmiarów bud. nr 9 i 13. Za posesją małe wieloboczne podwórko ograniczone od pn własną oficyną, od zach ścianą budynku sąsiedniej posesji, od pd. murem oddzielającym od podwórza domu nr 9.

Założony na planie prostokąta wydłużonego w kierunku wsch-zach. o wym. 22,5 x 57,5 m, dwupodwórzowy, z rozbudowanymi oficynami. Korpus na planie prostokąta o wym. 22,5 x 14,2 m, wydłużonego w osi ulicy, z sienią przejazdową w osi 6. 2,5 traktowy, z korytarzem w półtrakcie, w przyziemiu od pd przebudowanym na 2 traktowy. Klatka schodowa w trakcie tylnym po prawej stronie sieni, dostępna z sieni, częściowo zryzalitowana.

Korpus oficyny, na całą szerokość działki, -połączony z korpusem frontowym bocznymi oficynami, 1 traktowymi z częściowo zryzalitowanymi klatkami schodowymi pośrodku - z sienią przelotową na osi 5 fasady, 2,5 traktowy, po prawej z traktami rozdzielonymi bliźniaczymi korytarzami. Os pd od drugiego podwórza cofnięta. Klatka schodowa w trakcie przednim przy sieni, dostępna z sieni.

Oficina tylna po stronie pn, na planie prostokąta o dł. 14,3 m, 1 traktowa z poprzecznie założoną klatką schodową pośrodku.

Podwórze główne prostokątne z narożami w formie prostokątnych w wnek.

6 kondygnacyjny, całkowicie podpiwniczony; korpus kryty dachem 2 spadowym kalenicowym, korpus oficyn j.w., oficyny boczne kryte dachami pulpitowymi.

Kominy wysokie, prostokątne, rozmieszczone nieregularnie.

Zbudowany z cegły ceramicznej, tynkowany. Stropy Kleina na belkach stalowych, o wysklepkach płaskich. Więźba dachowa stolcowa, drewniana. Kryty papą na deskowaniu, smołowaną; nad ryzalitami fasady kryty blachą ocynkową.

Sień prostokątna, ze ścianami podzielonymi prostokątnymi lizenami przechodzącymi w gurt stropowy. Sień korpusu oficyny j.w.

c.d. załącznik 1

14. Kubatura <b>18500 m<sup>3</sup></b>	15. Powierzchnia użytkowa <b>4500 m<sup>2</sup></b>	16. Przeznaczenie pierwotne <b>kamienica czynszowa</b>	17. Użytkowanie obecne <b>budynek mieszkalny</b>
18. Prace budowlane i konserwatorskie, ich przebieg i dokumentacja <b>Remontowana z częściową przebudową korpusu frontowego ok. 1950. Z tego czasu Część ścianek działowych oraz adaptacja lokalu gastronomicznego w przyziemiu po stronie pd.</b>		19. Stan zachowania (fundamenty, ściany zewnętrzne, ściany wewnętrzne, sklepienia, stropy, konstrukcje dachowe, pokrycie dachu, wyposażenie i instalacje) <b>Stan zachowania ogólnie dobry.</b>	
20. Najpilniejsze postulaty konserwatorskie			

21. Akta archiwalne (rodzaj akt, numer i miejsce przechowywania)

22. Bibliografia

A. Rottermund, Atlas architektury Warszawy, W-wa 1978,  
J. Chróścicki s.85

23. Źródła ikonograficzne i fotografie (rodzaj, miejsce przechowywania, sygnatury)

24. Uwagi różne

Załączniki 1 i 2+ 1 wkładka fot.

25. Wypełnił

Krzysztof Myśliński  
maj 1985 r.

26. Sprawdził

1. Miejscowość <b>WARSZAWA</b>	2. Obiekt (nazwa jak w karcie) <b>KAMIENICA ul. Lwowska 11</b>	3. Zawartość wkładki (nazwa obiektu lub materiału uzupełniającego)
-----------------------------------	---	--

c.d. p.12:

Klatka schodowa korpusu frontowego prostokątna o zaokrąglonych narożach od podwórza oraz skośnym narożniku pd-wsch. 2 biegowa, z przedbiegiem i spocznikami, balustrada o motywach geometrycznych z rozetkami. Przestrzeń pod biegiem pierwszym zamurowana.

Klatki schodowe korpusu oficyn i oficyn bocznych prostokątne o narożach zewnętrznych skośnych lub owalnych, w oficynach bocznych nieznacznie zryzalitowane; 2 biegowe z przedbiegami i spocznikami; balustrady proste, balaskowe.

W pomieszczeniach frontowych skromna dekoracja stiukowa sufitów w formie rozetek pośrodku i fryzów roślinnych na obrzeżach. Pomieszczenia mieszkalne od frontu 2 osiowe, pozostałe w większości 1osiowe, prostokątne.

Fasada 6 kondygnacyjna, 5 osiowa ujęty obustronnie przez 2 osiowe 5 kondygnacyjne części boczne - od 3 kondyg. w formie półkolistych wykuszy 3 osiowych. Część środkowa zwieńczona prostym trójkątnym słabo ogzysowanym naczółkiem.

Część cokołowa 2 kondygnacyjna, wydzielona gzymsem. Ponad nią 3 kondygnacyjna część środkowa oddzielona gzymsem od wchodzącej nieznacznie w strefę naczółka górnej kondygnacji. Artykułowana pilastrami międzyokiennymi poszerzonymi przy nasadzie w 3 kondygnacji, o zaokrąglonych krawędziach. Ponad gzymsem 5 kondygnacji przechodzącymi we wklęsłą partię kapitelową o poprzecznym profilowaniu. Spięte mauretańskimi łukami archiwolt o bogatej dekoracji roślinnej i półwałkowym profilu przekroju.

Wykusze zwieńczone ozdobnym profilowanym gzymsem o wąskim fryzie plecionkowym; podzielone gzymсами międzykondygnacyjnymi.

Balkony: w 2 kondyg. 3 osiowy pośrodku fasady, wsparty na 4 masywnych wolutowych wspornikach schodzących nisko w strefę okien 2 kondyg. o ornamentowanych geometrycznie powierzchniach czołowych; parapet masywny, rozpięty pomiędzy kwadratowymi w przekroju filarkami zwieńczonymi urnami, płycinowy, z prześwitami o ozdobnym wykreju. W 4 i 5 kondyg. 1 osiowe wparte na ozdobnych wolutowych wspornikach; w 4 kondyg. prostokątne, wyżej o płytach owalnych, z kratowymi parapetami - na prawym 4 kondygn. kartusz z literami T Z.

Otwory okienne w płycinach o fazowanych krawędziach, z gzymсами podokiennymi i ozdobnymi płycinami podokiennych parapetów. W 4 kond. ponad oknami koszowe płyciny z motywem muszlowym o rozetkami; w 5 kondyg. pod gzymsem podokiennym ozdobny fartuszek z guttami.

Naczółek w części środkowej licowany płytkami ceramicznymi.

Elewacje tylne ogzysowane: korpusu frontowego 3 osiowa z ryzalitem klatki sch. pośrodku; korpusu oficyn od wsch 3 osiowa z sienią pośrodku, od zach 5 osiowa o osi 5 cofniętej; oficyn bocznych 5 osiowe, między korpusami: z owalnymi ryzalitami klatek sch., od zach.: z 5 osią cofniętą.

Otwory okienne prostokątne, pionowe, w osiach środkowych fasady w 6 kondyg. zamknięte półkoliście, w osiach bocznych wykuszy wąskie.

Okna skrzynkowe, ze ślaniem i naświetlem; 2 skrzydłowe, w oficynach sporadycznie 3 skrzydłowe, w klatkach schodowych korpusów 3 skrzydłowe. W wykuszach 1 skrzydłowe.

Drzwi 2 skrzydłowe, płycinowe, w sieni z przeźroczami w górnej części; do mieszkań z festonami. Pozostałe 1 skrzydłowe, płycinowe. c.d. wkładka 2

Wkładkę założył: Krzysztof Myśliński maj 1985

(imię, nazwisko, data)

Miejsce przechowywania negatywów: .....

jed. W.A. Olsztyn z. 135/S  
OZGraf. Z.P. Ostroda z. 676 n. 40 000

Wzór: ODZ 1978 r.

1. Miejscowość

WARSZAWA

2. Obiekt (nazwa jak w karcie)

KAMIENICE ul. Lwowska 11

3. Zawartość wkładki (nazwa obiektu lub materiału uzupełniającego)

s.d.z wkładki 1 p.12:

Schody w korpusie frontowym marmurowe, pozostałe ze sztucznego kamienia.

Posadzki: w sieniach i oficynowych klatkach sch. z kwadratowych płytek terrakotowych, w klatce frontowej marmurowa, dwubarwna; w piwnicy wylewka betonowa.

Parapety: w korpusie frontowym i klatce sch. korpusu oficyn marmurowe, pozostałe drewniane lub ze sztucznego kamienia.

Balustrady schodów: w korpusach metalowe z drewnianą poręczą, pozostałe drewniane.

Instalacja wodno-kan., elektryczna podtynkowa i gazowa.

Wkładkę założył: Krzysztof Myśliński maj 1985

(imię, nazwisko, data)

Miejsce przechowywania negatywów: .....

jed. W.A. Olsztyn z. 135/S

OZGraf. Z.P. Ostróda z. 676 n. 40 000

Wzór ODZ 1978

1. Miejscowość

WARSZAWA

2. Obiekt (nazwa jak w karcie)

KAMIEŃNICA ul. Lwowska 11.

3. Zawartość wkładki (nazwa obiektu lub materiału uzupełniającego)

dokumentacja fotograficzna



1. Widok ogólny fasady. 2. Górna część prawego wykusza 3. Balkony fasady.  
fasady.

Krzysztof Myśliński maj 1985

Wkładkę założył:

(imię, nazwisko, data)

Stol. PDDK Warszawa

Miejsce przechowywania negatywów:

Jed. W.A. Olsztyn z. 135/S

OZGraf. Z.P. Ostróda z. 676 n. 40 000