

1. Obiekt zabytkowy
Kamienica

2. Miejscowość
*Warszawa
Krakowskie Przedmieście 85*

3. Wiek
XVIII

4. Styl
Klasycyzm

5. Kubatura m³
2120

6. Powierzchnia w m²
a) zabytkowa: ➔ b) użytkowa: *380*

7. Materiał budowlany

Przed zniszczeniemPo odbudowie

a) ściany*cegła**cegła*

b) sklepienia*—**—*

c) stropy*drewno**ogł. iotr.*

d) więzania dachu*"**drewno*

e) krycie dachu*ceram.**ceram.*

11. Ilość budynków
1

12. Ilość kondygnacji
poddasze 4 i

13. Użytkowanie wnętrza według ilości:

a) izb mieszkalnych*12*

b) innych pomieszczeń*27*

c) piwnic*8 gosp.*

14. Grunty należące do zabytku:

a) ogrody stylowe*—*

b) sady i grunty uprawne*—*

c) lasy*—*

d) wody*—*

e) inne*—*

20. Przynależność administracyjna

a) województwo*st. Warszawa*

b) powiat*—*

c) gmina*—*

21. Stacja

Nazwa stacji

Odległość od stacji w km

a) kolejowa*—**—*

b) autobusowa*—**—*

22. Właściciel i jego adres
Prezydent. Star. Rady Narod.

23. Użytkownik i jego adres
J. V.

24. Inwestor i jego adres
—

25. Rejestr zabytku Nr *235*
rok *1948* *1.07.1965* *Kons. miejski*
miejsce przechowywania

26. Nazwa księgi hipotecznej
—

27. Nr hipoteczny
454

28. Akta
Urząd Konserv. u. St. Warsz. nr. 235

29. Fotografie

30. Inwentaryzacja pomiarowa

8. Wyposażenie architektoniczne
elevacje ścian, kamienie portalu, gzymsy okna cokołu i pos. dzielący portale i t.p.

15. Przeznaczenie pierwotne budynku
mieszkalne

16. Użytkowanie w latach ubiegłych
J. V.

17. Użytkowanie obecne
mieszkalne i handlowe

18. Nadaje się do użycia na
J. V.

19. Data, rodzaj i stopień zniszczeń i odbudowy

Data

O P I S

Zniszczenia %

Odbudowa %

VIII.1939 r.

XI.1939 r.

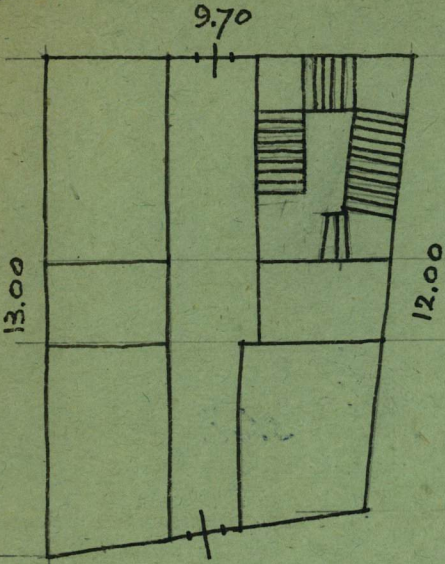
XII.1945 r.*Kamienica zburzona**90**—*

*XI-1951**Kam. po odbudowie w r. 1947**—**100*

9. Autorzy i data budowy i przebudowy
*Kamienica istnieje od 1748
przebud. w końcu XVIII w.*10. Udostępnienie
stałe

31. Szkic sytuacyjny, plan schematyczny, uwagi opisowe, fotografia

1:200



Krakowskie Przedmieście



Kawaleria w linii zwrótej zabudowy ulicy, czterosiośowa, parterem loggiowym z bramą na osi i sienią na przestni. Dach dwuspadowy łamany z poddaszem, (pełn. wyposażenie)

32. Przebieg prac konserwatorskich

Rok	Wyszczególnienie prac	Koszt tys. zł

33. Koszty
w tys. zł

Przewidywane

Rzeczywiste

34. Inspekcje

35. Uwagi różne

36. Wypełnił dnia 27.12.1959

Z Krugier

P. Krasinski

37. Sprawdził dnia

20.01.1960

Stefan Krasinski