

117  
Nr

A B C D E F G H I J K L M N O P R S T U V W X Y Z

396

1. Obiekt zabytkowy

Kamienica Kanonia 24 (kanonia)

2. Miejscowość

WARSZAWA

3. Wiek

XVI - XX

4. Styl

5. Kubatura m<sup>3</sup>

920.0

6. Powierzchnia w m<sup>2</sup>

a) zabytkowa:

b) użytkowa:

73,55

20. Przynależność administracyjna

a) województwo

warszawa

b) powiat

u

c) gmina

Centrum

7. Materiał budowlany

Przed zniszczeniem

Po odbudowie

11. Ilość budynków

1

14. Grunty należące do zabytku:

ha

a) ściany

cegła cegła

b) sklepienia

u

u

c) stropy

drewno ogum

d) więzania dachu

u

drewno

e) krycie dachu

dachówka dachówka

12. Ilość kondygnacji

3 + podł.

13. Użytkowanie wnętrza według ilości:

a) izb mieszkalnych

11

b) innych pomieszczeń

2

c) piwnic

6

a) ogrody stylowe

b) sady i grunty uprawne

c) lasy

d) wody

e) inne

21. Stacja

Nazwa stacji

Odległość od stacji w km

a) kolejowa

warszawa

b) autobusowa

u

22. Właściciel i jego adres

Prez. Hot. R.N.

23. Użytkownik i jego adres

Sz. R.N.

24. Inwestor i jego adres

8. Wyposażenie architektoniczne

Elewacje ot Kanonii zrekonstruowane w pełnym wyposażeniu (fryz, obustronny), portal nowy.

15. Przeznaczenie pierwotne budynku

mieszkalne

16. Użytkowanie w latach ubiegłych

u

17. Użytkowanie obecne

u

18. Nadaje się do użycia na

u

9. Autorzy i data budowy i przebudowy

bud. XVI, przebud. pocz. XVII w.

odbud. 1959 r.

Haliński i Pawłowski

10. Udostępnienie

poc. XVI, 1600, 1919 Zdzisław Haliński

19. Data, rodzaj i stopień zniszczeń i odbudowy

Data

O P I S

Zniszczenia %

Odbudowa %

VIII.1939 r.

XI.1939 r.

XII.1945 r.

1959

spalony i zburzony  
odbudowany

100

100

25. Rejestr zabytku Nr

190

1.07.1965

rok

miejsce przechowywania

26. Nazwa księgi hipotecznej

27. Nr hipoteczny

28. Akta

UK nr. 190

29. Fotografie

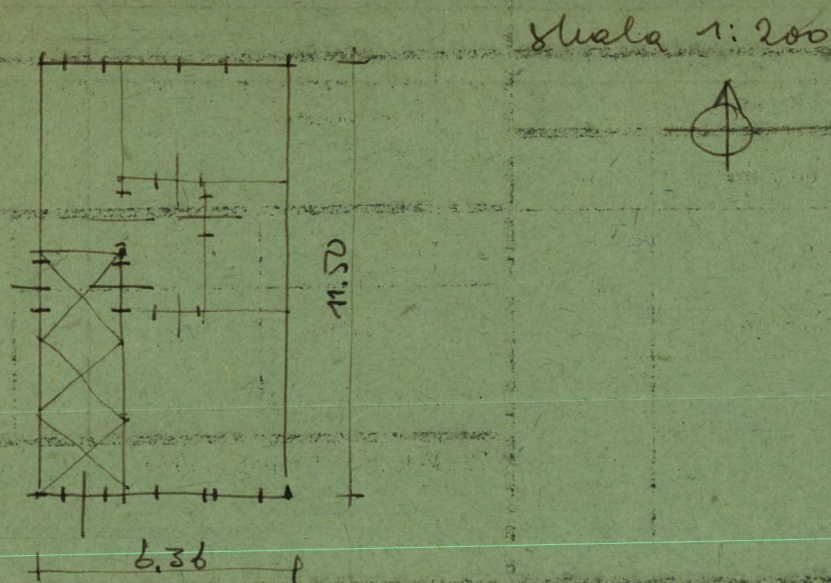
PIS i UK na m. w. w.

30. Inwentaryzacja pomiarowa



Z Y X W V U T S R P O N M L K J I H G F E D C B A Nr

31. Szkic sytuacyjny, plan schematyczny, uwagi opisowe, fotografia



*Kamienica zrekonstruowana od fundamentów.*

32. Przebieg prac konserwatorskich

| Rok | Wyszczególnienie prac | Koszt<br>tys. zł |
|-----|-----------------------|------------------|
|     |                       |                  |
|     |                       |                  |
|     |                       |                  |
|     |                       |                  |
|     |                       |                  |
|     |                       |                  |
|     |                       |                  |
|     |                       |                  |
|     |                       |                  |
|     |                       |                  |

33. Koszty  
w tys. zł

Przewidywane

Rzeczywiste

34. Inspekcje

35. Uwagi różne

36. Wypełnił dnia

*IX. 1960* *8/2*

37. Sprawdził dnia *7* *4. XI. 1960*

Zastępca Konserwatora  
m. st. Warszawy

*W. Krasinski*