

Nr

A

B

C

D

E

F

G

H

I

J

K

L

M

N

O

P

R

S

T

U

V

W

X

Y

Z

394

1. Obiekt zabytkowy

Kamienica Kauoniu 20 (ulica Janus Zelazowski 20)

2. Miejscowość

WARSZAWA

3. Wiek

XVI 2 - XVII - XX

4. Styl

5. Kubatura m³

1.036

6. Powierzchnia w m²

a) zabytkowa:

b) użytkowa:

84.50

20. Przynależność administracyjna

a) województwo

warszawska

b) powiat

Centrum

c) gmina

7. Materiał budowlany

Przed zniszczeniem

Po odbudowie

a) ściany

cegła cegła

b) sklepienia

u u

c) stropy

drewno ogumowane

d) więzania dachu

u drewno

e) krycie dachu

dachów dachów

11. Ilość budynków

1

12. Ilość kondygnacji

3 + podł.

13. Użytkowanie wnętrza według ilości:

a) izb mieszkalnych

4

b) innych pomieszczeń

5

c) piwnic

6

14. Grunty należące do zabytku:

ha

a) ogrody stylowe

b) sady i grunty uprawne

c) lasy

d) wody

e) inne

21. Stacja

Nazwa stacji

Odległość od stacji w km

a) kolejowa

warszawa

b) autobusowa

u

22. Właściciel i jego adres

Prez. Stot. R.N.

23. Użytkownik i jego adres

St. R.N.

24. Inwestor i jego adres

8. Wyposażenie architektoniczne

Elewacja od Kauonii zrekonstruowana w pełnym wystroju (słyną obramienia) portal nowy.

15. Przeznaczenie pierwotne budynku

mieszkalnie

16. Użytkowanie w latach ubiegłych

u

17. Użytkowanie obecne

u

18. Nadaje się do użycia na

u

9. Autorzy i data budowy i przebudowy

bud. XVII? przebud. 1620 r.

w bud. 1959 r.

Hacurac Tojanowski i Pawłowski

19. Data, rodzaj i stopień zniszczeń i odbudowy

Data

O P I S

Zniszczenia %

Odbudowa %

VIII.1939 r.

XI.1939 r.

XII.1945 r.

1959

zburzony i spalony odbudowany

90

90

25. Rejestr zabytku Nr

188

rok 1.07.1965

miejsce przechowywania

26. Nazwa księgi hipotecznej

27. Nr hipoteczny

28. Akta

UK nr. 188

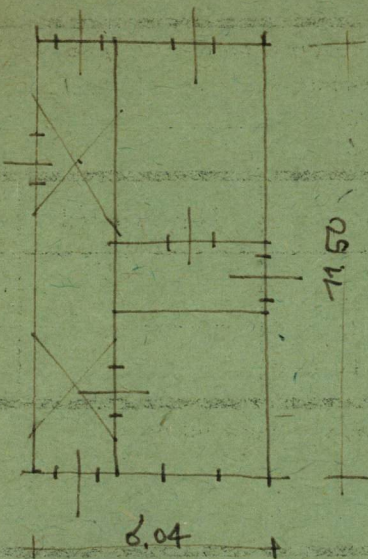
29. Fotografie

PIS i UK na ul. W-w

30. Inwentaryzacja pomiarowa

Z Y X W V U T S R P O N M L K J I H G F E D C B A Nr

31. Szkic sytuacyjny, plan schematyczny, uwagi opisowe, fotografia



skala 1:200



Na tyłach domu „mostek”

32. Przebieg prac konserwatorskich

Rok	Wyszczególnienie prac	Koszt tys. zł

33. Koszty
w tys. zł

Przewidywane

Rzeczywiste

34. Inspekcje

35. Uwagi różne

36. Wypełnił dnia

IX.1960 8/2

37. Sprawdził dnia 24.10.1960

Zastępca Konserwatora
m. st. Wągrowy

M. Wesuła