

1. Obiekt zabytkowy

kamienica ul. Kanonik 16 (kanonika)

2. Miejscowość

WARSZAWA

392

3. Wiek

XVI - XX

4. Styl

5. Kubatura m³

1673.06

6. Powierzchnia w m²

a) zabytkowa: b) użytkowa: 114.22

20. Przynależność administracyjna

a) województwo: warszawskie

b) powiat

Centrum

c) gmina

7. Materiał budowlany

przed zniszczeniem

po odbudowie

11. Ilość budynków

14. Grunty należące do zabytku:

ha

a) ściany

cegła

cegła

12. Ilość kondygnacji

5 + poddasze

a) ogrody stylowe

b) sklepienia

u

u

13. Użytkowanie wnętrza według ilości:

a) izb mieszkalnych

10

b) sady i grunty uprawne

c) stropy

drewno ogłowane

b) innych pomieszczeń

2

c) lasy

d) więzania dachu

u

drewno

d) wody

e) krycie dachu

dachów dachów

c) piwnic

7 X

e) inne

8. Wyposażenie architektoniczne

Odbudowa świątyni znanej z ikonografii, wzniesionej przed 1944 r.

15. Przeznaczenie pierwotne budynku

międzianie

16. Użytkowanie w latach ubiegłych

u

17. Użytkowanie obecne

u

18. Nadaje się do użycia na:

u

9. Autorzy i data budowy i przebudowy

bad. XVI i zmiany późniejsze
1944-1945, 1948-50,

19. Data rodzaj i stopień zniszczeń i odbudowy

Data

O P I S

znisz-
czenia
o/o

odbu-
dowa
o/o

VIII. 1939 r.

XI. 1939 r.

XII. 1945 r.

spalony i zburzony
odbudowany

90

90

10. Udostępnienie

State

21. Stacja

nazwa stacji

odległość od stacji w km

a) kolejowa

warszawskie

b) autobusowa

1

22. Właściciel i jego adres

Prez. Hotelu R.N.

23. Użytkownik i jego adres

Sz. R.N.

24. Inwestor i jego adres:

25. Rejestr zabytku nr

186

rok 1.07.1965

miejsce przechowywania

26. Nazwa księgi hipotecznej

8

27. Numer hipoteczny

81

28. Akta

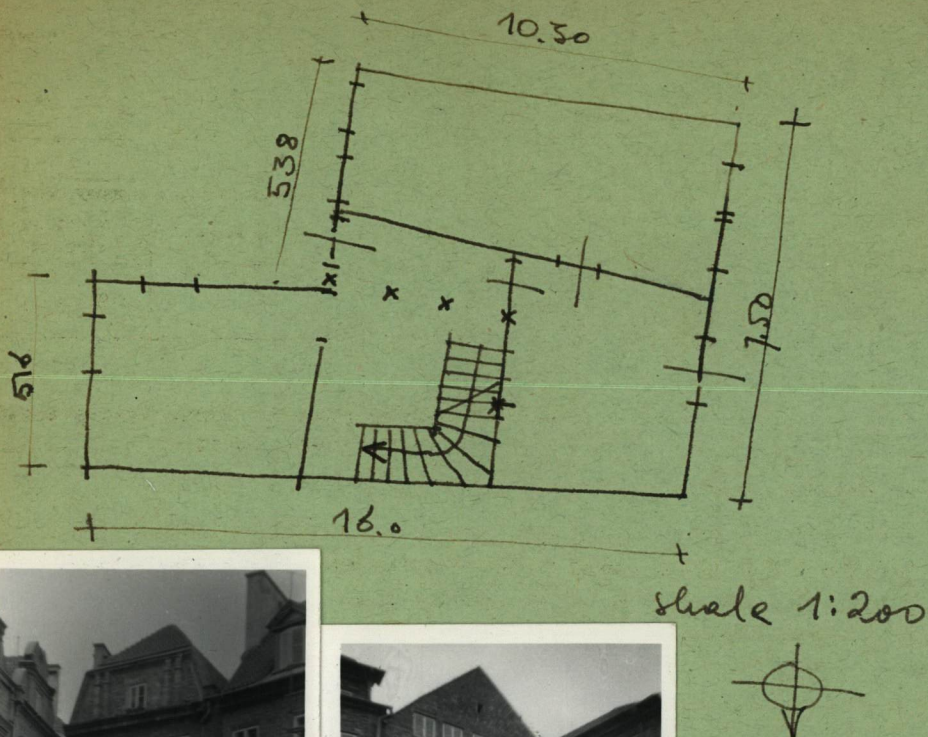
OK nr. 186

29. Fotografie

PIS: OK u a m - w - w

30. Inwentaryzacja pomiarowa

31. Szkic sytuacyjny, plan schematyczny, uwagi opisowe, fotografia



skala 1:200

32. Przebieg prac konserwatorskich

rok	Wyszczególnienie prac	Koszt tys. zł

33. Koszty
w tys. zł

przewidywane

rzeczywiste

34. Inspekcje

35. Uwagi różne

36. Wypełnił dnia

IX.1960 *SLZ*

37. Sprawdził dnia 24. LISTOP. 1960

Zastępca Konserwatora
m. st. Warszawy

W. Krosen

*Do czasu odbudowy muru tył boczny pałacu
mury gotyckie w pryzmie i portenie.*