

OŚRODEK DOKUMENTACJI
ZABYTEKÓW W WARSZAWIE

KARTA EWIDENCYJNA ZABYTEKÓW
ARCHITEKTURY I BUDOWNICTWA

A B C D E F G H I J K L M N O P R S T U V W X Y Z

Nr 624

1. Obiekt

DOM MIESZKALNO-USŁUGOWY

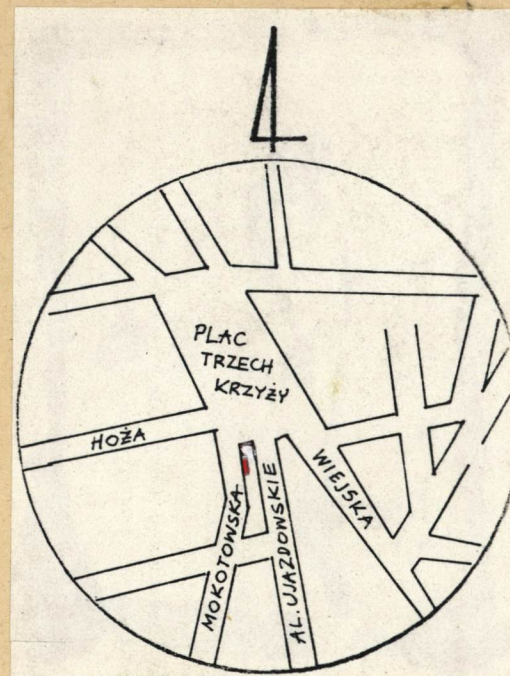
2. Czas powstania

XVIII/XIX w.

3. Miejscowość

WARSZAWA - Śródmieście

11. Zdjęcia, plan sytuacyjny, rzuty



4. Adres

Warszawa,
ul. Mokotowska 64

nr hipoteczny N 1675, KW 4673

5. Przynależność administracyjna

województwo Warszawa

gmina Centrum

6. Poprzednie nazwy miejscowości

b.z.

7. Przynależność administracyjna
przed 1.VI.1975 r.

województwo Warszawa

powiat

8. Właściciel i jego adres

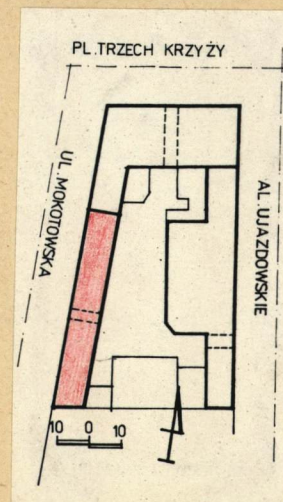
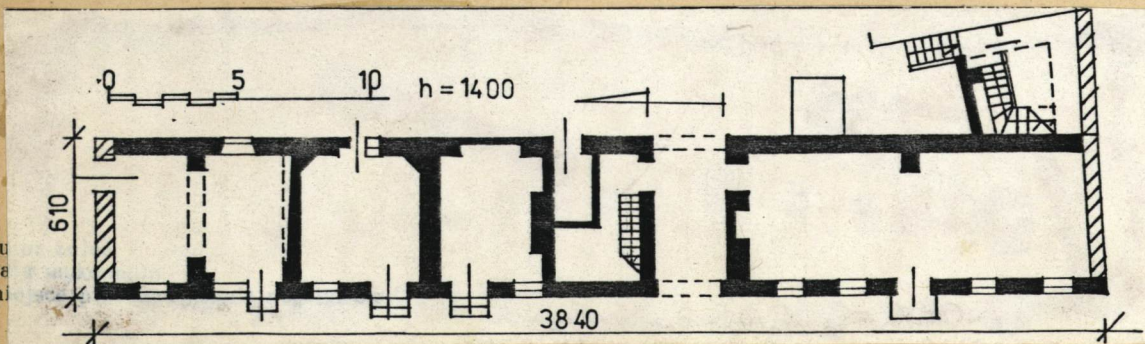
PGM "MDM"
Warszawa, ul. Szwoleżerów 5
tel. 41-15-54

9. Użytkownik i jego adres

lokatorzy, właściciele sklepów
tapicer
j.w.

10. Rejestr zabytków

Nr 1266 data 18.07.1985



Część pn. budynku /z lewej strony od obecnej bramy/ starsza zapewne wzniesiona wkrótce po wybudowaniu domu przy Pl.Trzech Krzyży 3 /1771/. Pierwotnie piętrowa, podwyższona prawdopodobnie wraz z przebudową w.w. domu przy Pl.Trzech Krzyży /1869-1871/. Dawniej z dwoma przejazdami bramnymi. Brama pn. zamurowana. Część pd. budynku późniejsza /por. fot. szwy murarskie na połączeniu części pn. i pd./, piętrowa /zapewne tej wysokości była pierwotnie także część pn. budynku/.

Sytuacja: Budynek usytuowany kalenicowo, w zabudowie zwartej przy ul. Mokotowskiej od pn. sąsiaduje z budynkiem Pl.Trzech Krzyży 3, od pd. Mokotowska 62. Od wsch. budynku znajduje się podwórze i kamienica Aleje Ujazdowskie 51.

Materiał, konstrukcja, technika: Budynek murowany z cegły ceramicznej na zaprawie wapiennej /?/, pierwotnie tynkowany. W części pn. /z lewej od przejazdu bramnego/ 3.kondygnacja o konstrukcji szkieletowej na podwalinie z belki drewnianej na murze piętra, wypełnionej cegłą. Sklepienie, stropy: Nad piwnicą ceramiczne, nad pomieszczeniami i w przejeździe bramnym strop drewniany z podsufitką. Wieżba dachowa drewniana, stolcowo-krokwiowa. Dach dwuspadowy, niski, kryty papą na deskach. Podłogi w piwnicy, w sklepach na parterze, przejeździe bramnym, na piętrze w pd. części - murowane, w pozostałych pomieszczeniach - deski. Schody: wewnętrzne /wejście z przejazdu bramnego/ drewniane, dwubiegowe, z drewnianą poręczą z listwami, boczne /wejście z podwórza przez drewnianą przybudówkę klatki schodowej/ drewniane, zabiegowe, z drewnianą poręczą z listwami. Otworki: bramny o wykroju prostokątnym zwieńczony łukiem obniżonym, drzwiowe sklepowe - drewniane ramiakowo-płycinowe, od połowy w górę oszklone, w pomieszczeniach ramiakowo-płycinowe pełne, okna drewniane ościeżnicowe.

Rzut: Budynek jednotraktowy, amfiladowy. Z przejazdem bramnym nieco na pd. od osi budynku. Z drewnianą przybudówką /od pd. w podwórzu/ z klatką schodową.

Bryła: Podpiwniczony, zwarty, w części pn. trójkondygnacyjny, w pd. dwukondygnacyjny, zamknięty niskim dachem dwuspadowym. Trzecia kondygnacja części pn. od podwórza lekko cofnięta w stosunku do lica ściany.

Elewacja frontowa /zach./: 13-osiowa, w części pn. trój- w pd. dwukondygnacyjna. Z przejazdem bramnym /na 8-mej osi od pn. /identyczny łuk zamurowanego przejazdu bramnego na 2-giej osi od pn.//. W części parterowej wspartej na niskim cokole drzwi i witryny sklepowe. Na ścianie pozostałości profilowanych gzymsów międzykondygnacyjnych. W pn. części - niższe 2-gie piętro dobudowane o konstrukcji szkieletowej z kwadratowymi oknami. Nad przejazdem bramnym odcinkowy łuk odciążający /identyczny w pn. 2-ej osi/. Części budynku pn. i pd. połączone widocznym szwem.

Elewacja od podwórza /wsch./: Jak frontowa z pewnymi różnicami: w części parteru z lewej od przejazdu bramnego źród z żeliwnym obramieniem, w parterze wejścia do sklepów. Trzecia kondygnacja części pn. lekko cofnięta w stosunku do lica muru. Na ścianach liczne szwy - znaki przebudowy /por. fot./.

Elewacje szczytowe - niewidoczne, fragment szczytu /pd./ 3 kondygnacji z okienkiem na osi.

Wyposażenie: w niektórych witrynach sklepowych zachowały się dawne kraty, uchwyt drzwi wejściowych, w 3 kondygnacji piec kaflowy zwieńczony dekoracyjnie.

Instalacja: elektryczna, wodna, ogrzewanie piecowe.

14. Kubatura 2350 m ³ /cz.pn.: 1700 m ³ , cz.pd.: 650 m ³ /	15. Powierzchnia użytkowa 855 m ² /cz.pn. 600 m ² , cz.pd. 255 m ² /	16. Przeznaczenie pierwotne usługowo-mieszkalne	17. Użytkowanie obecne usługowo-mieszkalne
18. Prace budowlane i konserwatorskie, ich przebieg i dokumentacja Bieżące remonty /drobne/		19. Stan zachowania (fundamenty, ściany zewnętrzne ściany, wewnętrzne, sklepienia, stropy, konstrukcje dachowe, pokrycia dachu, wyposażenie i instalacje) Zły. Ubytki tynku /99%/, spękania ścian, zawilgocenie i zagrzybienie. Wygięcie belek stropowych nad 2.kondygnacją.	
20. Najpilniejsze postulaty konserwatorskie Remont kapitalny.			

21. Akta archiwalne (rodzaj akt, numer i miejsce przechowywania)

22. Bibliografia

"Życie Warszawy" 74, 77 z 27 i 30.III.1984 r.

23. Źródła ikonograficzne i fotograficzne rodzaj, miejsce przechowania, sygnatury)

24. Uwagi różne

25. Wypełnił

Adam Konopacki

Imię i nazwisko

data X.1986

26. Sprawdził

Imię i nazwisko

data

27. Załączniki 3 SZT.

plany: Ewa Loga-Sowińska, X.1986

fot.: Adam Konopacki, X.1986

1. Miejscowość

WARSZAWA - Śródmieście

2. Obiekt (nazwa jak w karcie)

Dom mieszkalno-usługowy

3. Zawartość wkładki (nazwa obiektu lub materiału uzupełniającego)

Zdjęcia: 1-12 - elewacja frontowa



1



2



3



4

Wkładkę założył: A. Konopacki XI. 1986
(imię, nazwisko, data)

Miejsce przechowywania negatywów:



5



6

Wzór ODZ 1978 r.



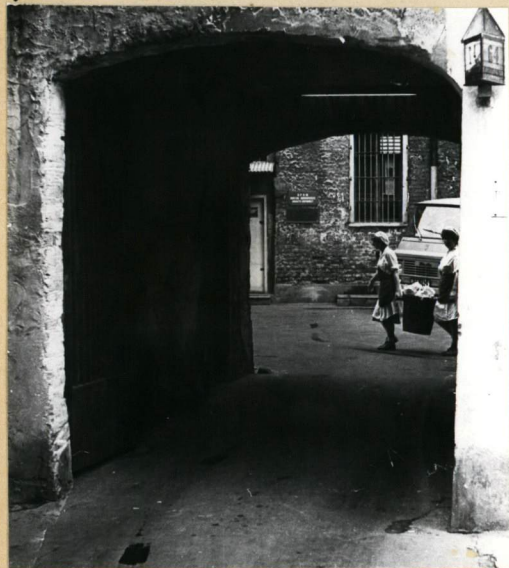
7



8



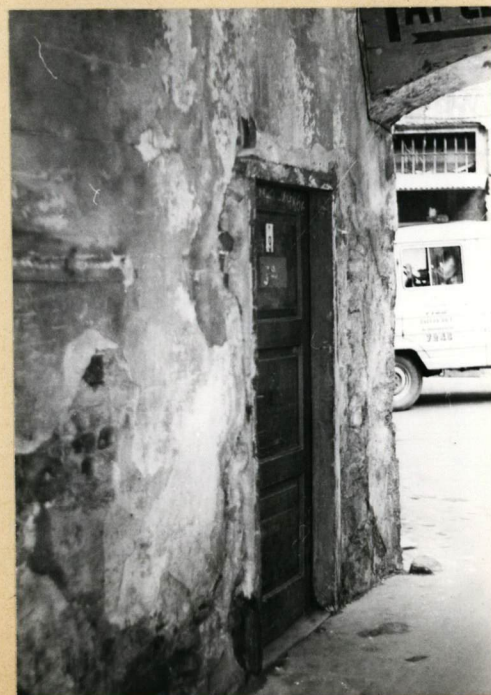
9



10



10a



11



12

1. Miejscowość

2. Obiekt (nazwa jak w karcie)

3. Zawartość wkładki (nazwa obiektu lub materiału uzupełniającego)

WARSZAWA - Śródmieście

Dom mieszkalno-usługowy

Zdjęcia: 13, 14 - elewacja frontowa; 15-25 - elew. od podwórza / 23 - "odstawka" górnej kondygnacji/



13



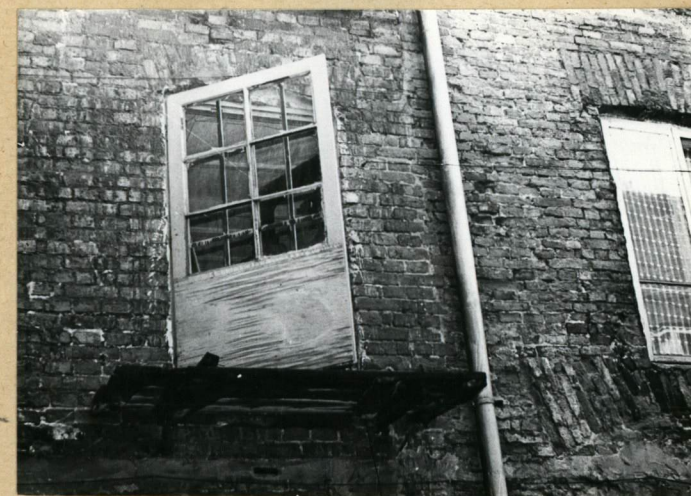
14



15



16



17

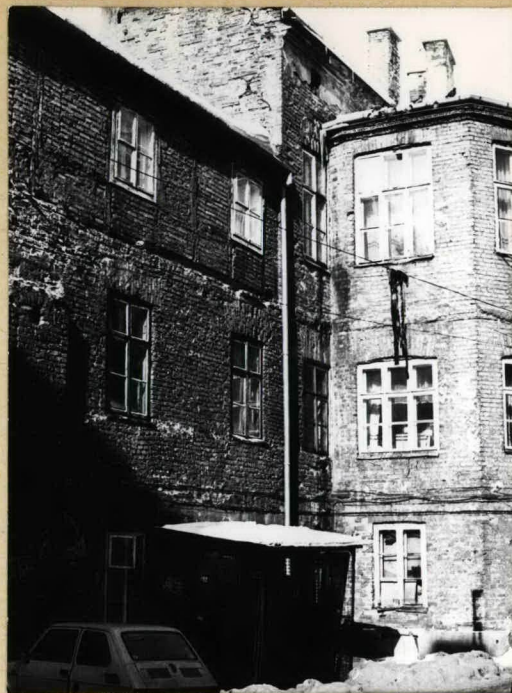
Wkładkę założył: A. Konopacki XI. 1986 (imię, nazwisko, data)

Miejsce przechowywania negatywów:

Wzór ODZ 1978 r.



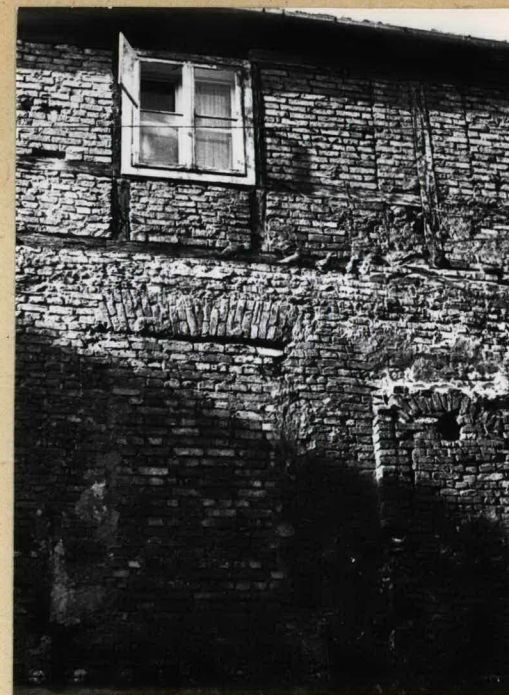
18



19



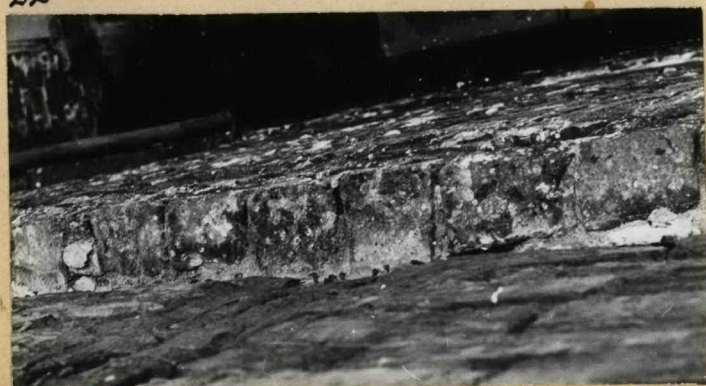
20



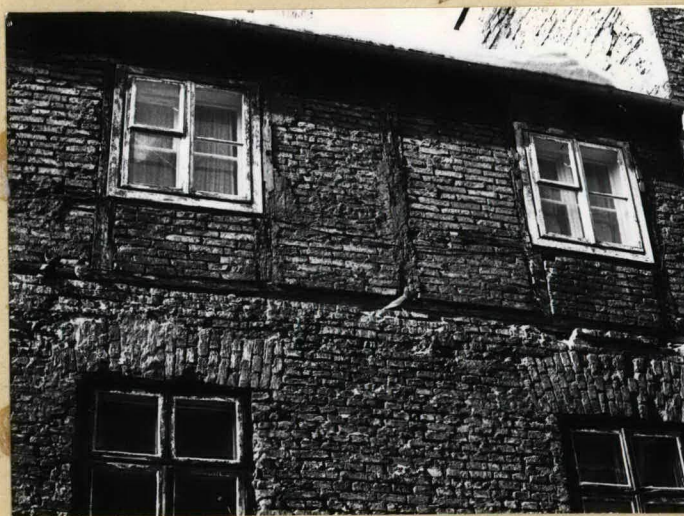
21



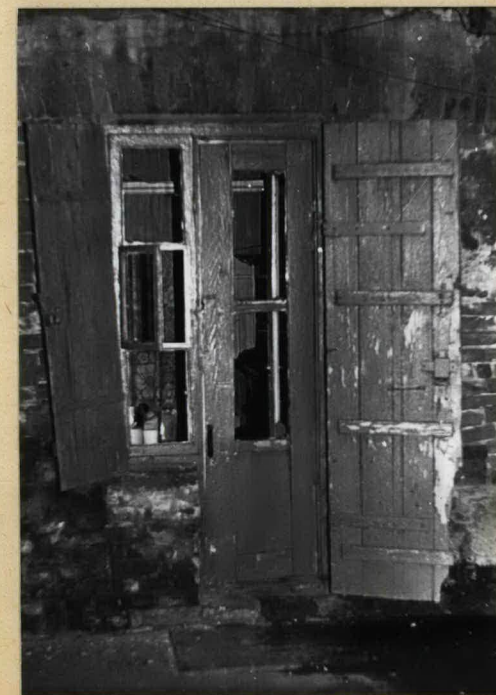
22



23



24



25

1. Miejscowość

WARSZAWA - Śródmieście

2. Obiekt (nazwa jak w karcie)

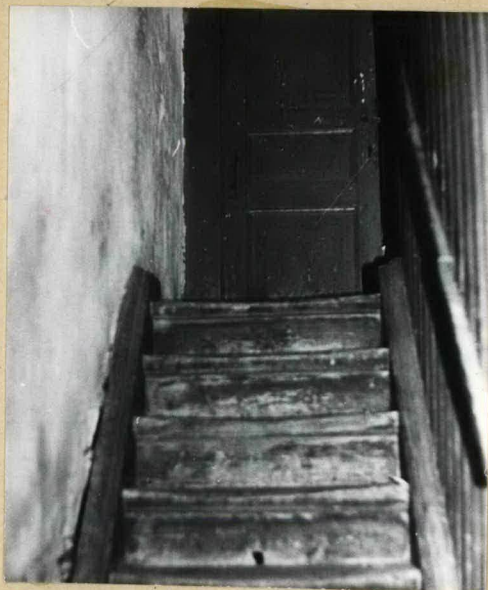
Dom mieszkalno-usługowy

3. Zawartość wkładki (nazwa obiektu lub materiału uzupełniającego)

Zdjęcia: 26-29 - klatka schodowa: od podwórza; 30 - okno na piętrze; A - rzut kwartału ulic



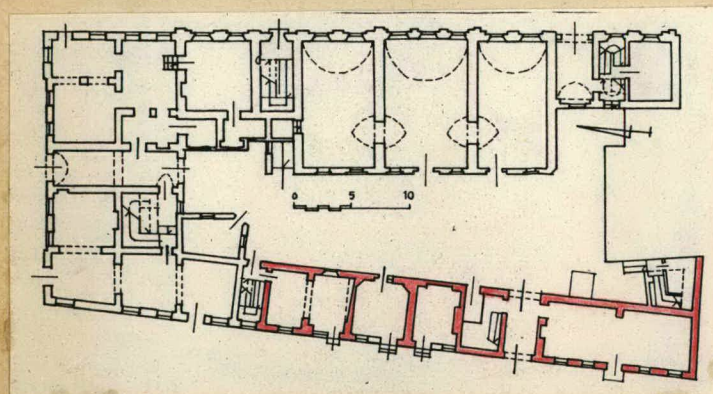
26



27



30



A

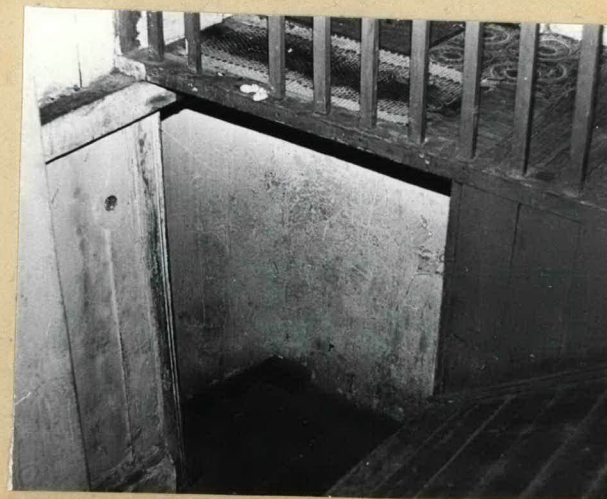
Wkładkę założył: A. Konopacki, XI. 1986

(imię, nazwisko, data)

Miejsce przechowywania negatywów:



28



29

ODZ 1978 r.