

1. Obiekt zabytkowy

Kamienica ul. Kanonia 6 (kustodia)

2. Miejscowość

WARSZAWA

3. Wiek

XV-XIX

4. Styl

5. Kubatura m³

3612,-

6. Powierzchnia w m²

245,-

a) zabytkowa:

b) użytkowa:

20. Przynależność administracyjna

a) województwo warszawskie

b) powiat

c) gmina

Centrum

7. Materiał budowlany

Przed zniszczeniem

Po odbudowie

11. Ilość budynków

1

14. Grunty należące do zabytku:

ha

a) ściany

cegła

cegła

12. Ilość kondygnacji

4

a) ogrody stylowe

b) sklepienia

cegła

cegła

13. Użytkowanie wnętrza według ilości:

a) izb mieszkalnych

5

b) sady i grunty uprawne

c) stropy

drewno

ograniczone

d) więzania dachu

-

drewno

b) innych pomieszczeń

28

d) wody

e) krycie dachu

blacha

dachówka

c) piwnic

4

e) inne

21. Stacja

Nazwa stacji

Odległość od stacji w km

a) kolejowa

warszawska

b) autobusowa

"

22. Właściciel i jego adres

Parafia
~~Prac. Stof. R.N. w Jawn~~

23. Użytkownik i jego adres

~~St. R.N.~~ Parafia w Jawn

24. Inwestor i jego adres

8. Wyposażenie architektoniczne

Fragm. muru pręme i par
tem got. z niewielkim fragm.
tem portali got. w Kanonii

15. Przeznaczenie pierwotne budynku

umieszk alne

16. Użytkowanie w latach ubiegłych

"

17. Użytkowanie obecne

"

18. Nadaje się do użycia na

"

9. Autorzy i data budowy i przebudowy

Bud. XV-XIX

odbud. Tad. Zagrodzi

1875-77, 1945-47 i 1953
1875-77, 1945-47 i 1953

10. Udosłępnienie

Tendrum

state

19. Data, rodzaj i stopień zniszczeń i odbudowy

Data

O P I S

Zniszczenia %

Odbudowa %

VIII.1939 r.

XI.1939 r.

XII.1945 r.

1952

zrybany i częściowo zburzony

odbudowany

70

70

25. Rejestr zabytku Nr

181

rok 1.07.1965

miejsce przechowywania

26. Nazwa księgi hipotecznej

27. Nr hipoteczny

87

28. Akta

UK nr 181

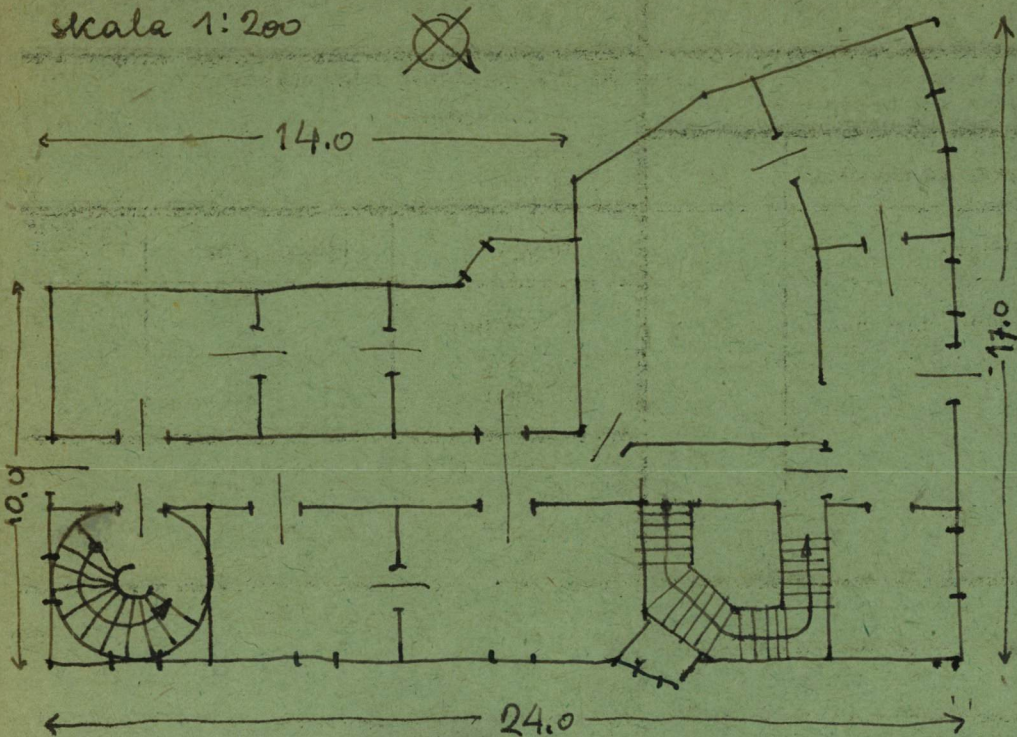
29. Fotografie

AS; UK na m. st. Warsz

30. Inwentaryzacja pomiarowa

23

skala 1:200



Bud. o nieregularnym rzucie, znaczące przebudowania
postrada fragmenty got. pierw. i w elewacji ot. Kauonin
z dekoracją renesansową w kachlowym. Niemieckie
porostają portali got. postrada przypominają, że teren
został znacząco usypany. W fundam. bastylium(?)

[illegible]

34. Inspekcje



36. Wypełnił dnia

IX:1960-5/2

37. Sprawdził dnia 9 4 1960

Zastępca Konserwatora
na st. Warszawy

na. st. Warszawy
Kwesein