

Nr

A

B

C

D

E

F

G

H

I

J

K

L

M

N

O

P

R

S

T

U

V

W

X

Y

Z

2578

1. Obiekt zabytkowy

Kamienica ul. Jeruicka 2 (Kanonika 28)

2. Miejscowość

WARSZAWA

3. Wiek

XVII-XIX

4. Styl

5. Kubatura m<sup>3</sup>

1500.-

6. Powierzchnia w m<sup>2</sup>

126.-

a) zabytkowa:

b) użytkowa:

20. Przynależność administracyjna

a) województwo warszawska

b) powiat

c) gmina

"

Centrum

7. Materiał budowlany

Przed zniszczeniem

Po odbudowie

11. Ilość budynków

1

14. Grunty należące do zabytku:

ha

a) ściany

cegła

cegła

b) sklepienia

cegła

cegła

c) stropy

drewn.

ogrodzone

d) więzania dachu

drewn.

drewn.

e) krycie dachu

dachówka

dachówka

12. Ilość kondygnacji

3

a) ogrody stylowe

b) sady i grunty uprawne

c) lasy

d) wody

e) inne

21. Stacja

Nazwa stacji

Odległość od stacji w km

a) kolejowa

warszawska

b) autobusowa

u

22. Właściciel i jego adres

Prez. Stot. R.N.

8. Wyposażenie architektoniczne

styl XVIII w., wykończ. XIX w. I podł.  
tablica pamiątkowa z XVIII w.  
fragment profilu got. z połowy  
baroku; przepiękna ul. Dawna

15. Przeznaczenie pierwotne budynku

mieszkalne

16. Użytkowanie w latach ubiegłych

u

i kina

17. Użytkowanie obecne

biuro

18. Nadaje się do użycia na

u

mieszkalne

23. Użytkownik i jego adres

Jz. R.N. delegatura U.S.A. do  
spraw M.R.F.

24. Inwestor i jego adres

9. Autorzy i data budowy i przebudowy

bud. XVIII w.  
przebud. pow. XIX w.  
A. Jaworski  
odbudowa 1950 St. Zarzy

19. Data, rodzaj i stopień zniszczeń i odbudowy

Data

O P I S

Zniszczenia %

Odbudowa %

VIII.1939 r.

XI.1939 r.

XII.1945 r.

1950

spalony i częściowo zburzony  
odbudowany

80

80

25. Rejestr zabytku Nr

175

1.07.1965

rok

miejsce przechowywania

26. Nazwa księgi hipotecznej

27. Nr hipoteczny

75

28. Akta

Uk. nr 175

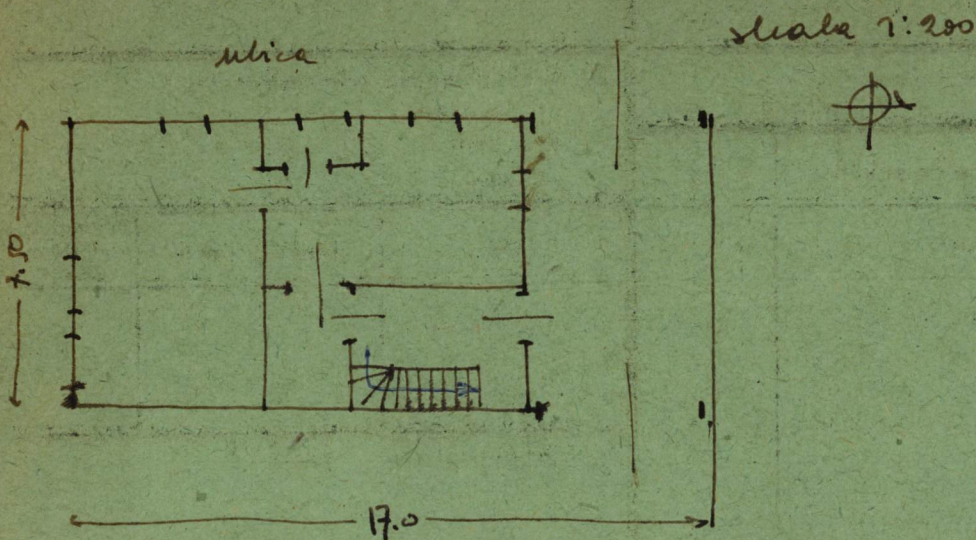
29. Fotografie

PIS, UK w m. A. Warsz

30. Inwentaryzacja pomiarowa

Z Y X W V U T S R P O N M L K J I H G F E D C B A Nr

31. Szkic sytuacyjny, plan schematyczny, uwagi opisowe, fotografia



32. Przebieg prac konserwatorskich

Rok	Wyszczególnienie prac	Koszt tys. zł

33. Koszty  
w tys. zł

Przewidywane

Rzeczywiste

34. Inspekcje

35. Uwagi różne

36. Wypełnił dnia

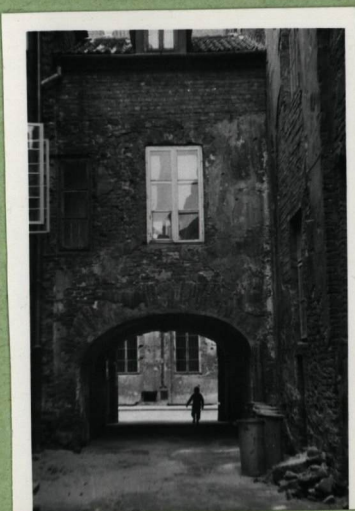
IX.1960-8/2

37. Sprawdził dnia

2 4. LISTOP. 1960

Zastępca Konserwatora  
m. st. Warszawy

Krasun



Bud. narożny z bramy na ul. Świdry, od Kancelarii Sieny I pol.  
XVIII rekonstruowany, w portenie fragmenty got. polewanego  
bramie. Od Jezuickiej wytknięto dworek arch. J. Dyrkowskiego  
z posr. Św. Na wyrochoni III kondygn. tablica Kancelarii  
Stanisław Borecki z XVIII.