

1. Obiekt zabytkowy *Dom Roeslera*2. Miejscowość *Warszawa*
*Krakowskie Przedmieście 79*3. Wiek *XVIII*4. Styl *Klasycyzm*5. Kubatura m³ *14000*6. Powierzchnia w m²
a) zabytkowa: → b) użytkowa: *1950*

20. Przynależność administracyjna

a) województwo *W. St. Warszawa*

b) powiat —

c) gmina —

7. Materiał budowlany

Przed zniszczeniem

Po odbudowie

11. Ilość budynków *1*

14. Grunty należące do zabytku: ha

a) ściany

*cegła**cegła*

b) sklepienia

"

"

c) stropy

-

ogniotru.

d) więzania dachu

*drewno**drewno*

e) krycie dachu

*blacha**blacha*12. Ilość kondygnacji *4 i 3*

13. Użytkowanie wnętrza według ilości:

a) izb mieszkalnych —

b) innych pomieszczeń *66*c) piwnic *16 - biuro, handl. i gosp.*

a) ogrody stylowe —

b) sady i grunty uprawne —

c) lasy —

d) wody —

e) inne —

21. Stacja

Nazwa stacji

Odległość od stacji w km

a) kolejowa —

b) autobusowa —

22. Właściciel i jego adres

Ministerstwo Handlu Zagr.

8. Wyposażenie architektoniczne

*Elevacje u boku otwory portali ujęte kolumnami, zwieńczone nadokiennymi - gzymsami i frontonami, krakowsko - nowy gzyms wieńczący. Dwa żelazne balkony w kaminiach Kunsolach.*15. Przeznaczenie pierwotne budynku *mieszkalne, biur. i handl.*

16. Użytkowanie w latach ubiegłych

j.v.

17. Użytkowanie obecne

biurowe

18. Nadaje się do użycia na

j.v.

19. Data, rodzaj i stopień zniszczeń i odbudowy

Data

O P I S

Zniszczenia %

Odbudowa %

VIII.1939 r.

XI.1939 r.

XII.1945 r.

*XI-(1951)**Kamienica spalona i częściowo zburzona**80**Kamienice po odbudowie w r. 1948**-**100*25. Rejestr zabytku Nr *232*rok *1948**Kons. miejski*
miejsce przechowywania

26. Nazwa księgi hipotecznej

27. Nr hipoteczny

451

28. Akta

Uzgod. konserw. m. st. V-y nr. 232.

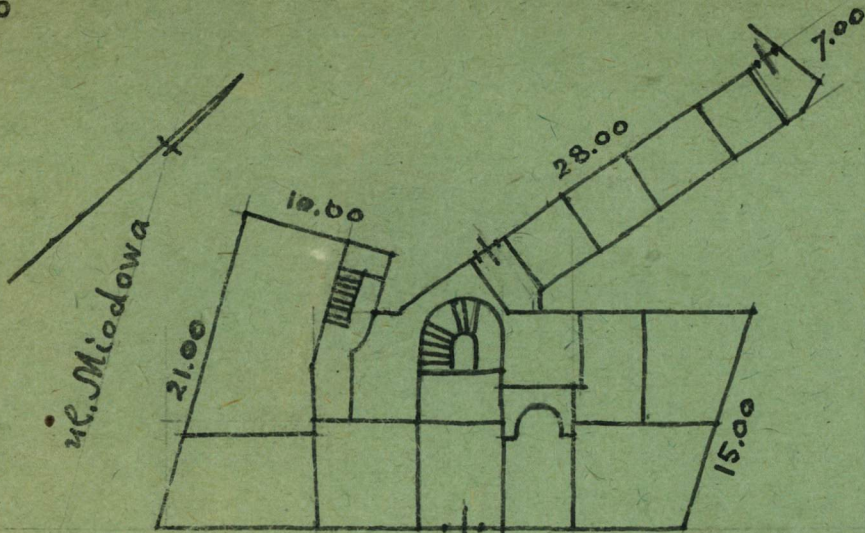
29. Fotografie

30. Inwentaryzacja pomiarowa

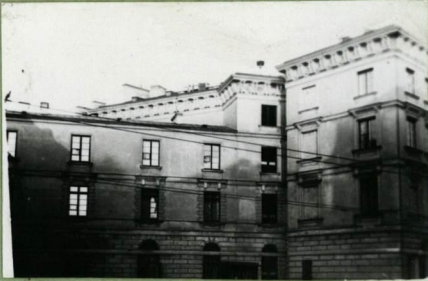
*Z. H. P.,*10. Udostępnienie - *state* w godi-
-nach Biurowych (8-16).

31. Szkic sytuacyjny, plan schematyczny, uwagi opisowe, fotografia

1:500



ul. Krakowskie Przedmieście



Kamienica narożna z linii zabudowy
ulicy 10x7 osiowa, dwustronna na planie
nierównoległym z wydłużoną oficyną od zachodu
i dziedzińcem kamii, (patrz „wyposażenie”)

32. Przebieg prac konserwatorskich

Rok	Wyszczególnienie prac	Koszt tys. zł

33. Koszty
w tys. zł

Przewidywane

Rzeczywiste

34. Inspekcje

35. Uwagi różne

36. Wypełnił dnia 21-1954

Z. Kuzgiew J. Kowal

37. Sprawdził dnia

1 000 1954
Krasinski