

1. Obiekt zabytkowy *Kamienica*

2. Miejscowość *Warszawa*  
*Krakowskie Przedmieście 67*  
*(Kozia 44)*

3. Wiek *XIX*

4. Styl *Klasycyzm*

5. Kubatura m<sup>3</sup>  
*3779 - 3714*

6. Powierzchnia w m<sup>2</sup>  
a) zabytkowa: ➔ b) użytkowa: *1200*

20. Przynależność administracyjna  
a) województwo *M. St. Warszawa*  
b) powiat  
c) gmina *Cieszanów*

7. Materiał budowlany

	Przed zniszczeniem	Po odbudowie
a) ściany	<i>cegła</i>	<i>cegła</i>
b) sklepienia	—	—
c) stropy	<i>drewno</i>	<i>ogniotrw.</i>
d) więzania dachu	"	<i>drewno</i>
e) krycie dachu	<i>ceram.</i>	<i>ceram.</i>

11. Ilość budynków *2*

12. Ilość kondygnacji *4*

13. Użytkowanie wnętrza według ilości:  
a) izb. mieszkalnych *38*  
b) innych pomieszczeń *71*  
c) piwnic *33 gosp.*

14. Grunty należące do zabytku: ha  
a) ogrody stylowe —  
b) sady i grunty uprawne —  
c) lasy —  
d) wody —  
e) inne

21. Stacja	Nazwa stacji	Odległość od stacji w km
a) kolejowa	—	—
b) autobusowa	—	—

22. Właściciel i jego adres  
*Prez. Stot. Rady Narod.*

8. Wyposażenie architektoniczne  
*Elewacje s. białe, portale i cokół - kamienne, skomne gzymsy ceglano-*

15. Przeznaczenie pierwotne budynku *mieszkalne*

16. Użytkowanie w latach ubiegłych *j.v.*

17. Użytkowanie obecne *mieszk. oraz handlowe*

18. Nadaje się do użycia na *j.v.*

23. Użytkownik i jego adres  
*Dzieku. Rada Narod.*

24. Inwestor i jego adres

9. Autorzy i data budowy i przebudowy

19. Data, rodzaj i stopień zniszczeń i odbudowy			
Data	O P I S	Zniszczenia %	Odbudowa %
VIII.1939 r.			
XI.1939 r.	<i>Kamienica zburzona</i>	<i>100</i>	<i>—</i>
XII.1945 r.			
<i>XI-1957</i>	<i>Kamienica po odbudowie z r. 1947/48</i>	<i>—</i>	<i>100</i>

25. Rejestr zabytku Nr *229*  
rok *1948* *Kons. miejski*  
miejsce przechowywania

26. Nazwa księgi hipotecznej

27. Nr hipoteczny *443/4*

28. Akta *Urząd Konserv. m. St. Warsz. nr 229.*

29. Fotografii

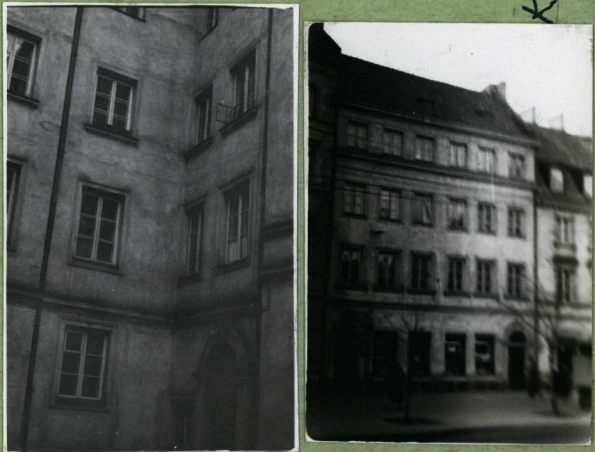
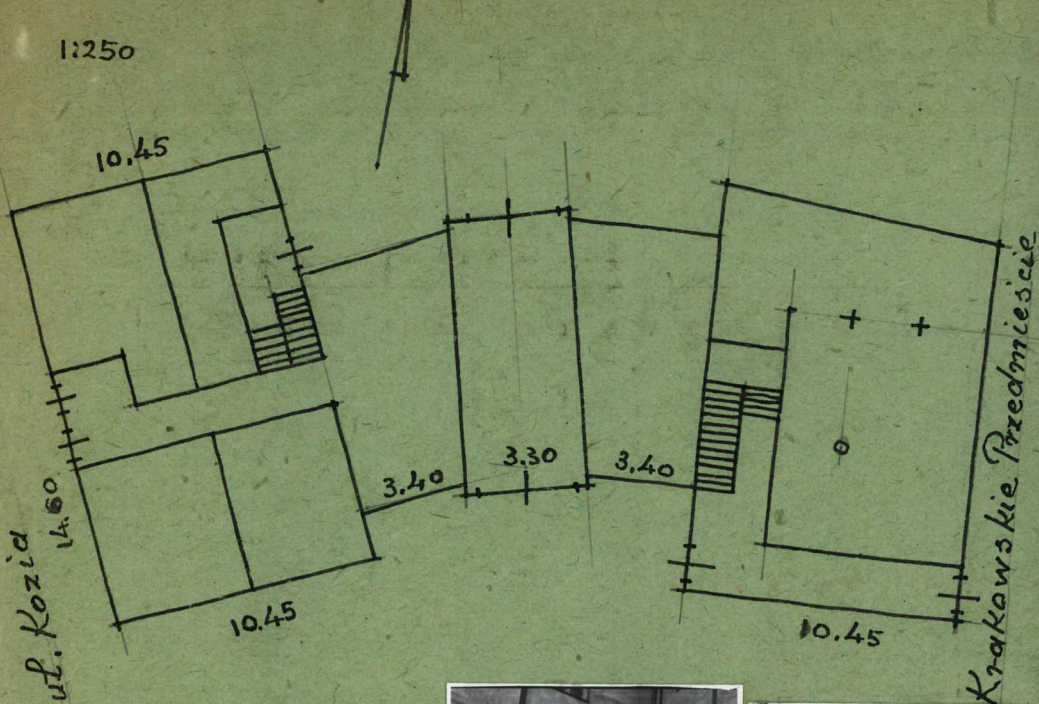
30. Inwentaryzacja pomiarowa

10. Udostępnienie *stałe*

*Odbudowa stanu zniszczenia II wojny z r. 1947*



31. Szkic sytuacyjny, plan schematyczny, uwagi opisowe, fotografia



Kamienica w linii zwartej zabudowy ulicy,  
B. osiowa z bramami na osiach stojących,  
dach dwuspadowy, od zachodu - Tęczynek z ka-  
mienicą przy ul. Koziej 44.

32. Przebieg prac konserwatorskich

Rok	Wyszczególnienie prac	Koszt tys. zł

33. Koszty w tys. zł	Przewidywane	Rzeczywiste

34. Inspekcje

35. Uwagi różne

36. Wypełnił dnia 27-1959  
Z Kręgiem J. Kędzior

37. Sprawdził dnia 08.02.1959  
Krasinski