

1. Obiekt zabytkowy

Kamienica RAUZOVSUA

2. Miejscowość

Warszawa

Krakowskie Przedmieście 65

(ul. Kościelna 42)

3. Wiek

XVIII

4. Styl

barok / klasyc.

5. Kubatura m³

2426

6. Powierzchnia w m²

a) zabytkowa: ➔

b) użytkowa: 420

7. Materiał budowlany

Przed zniszczeniem

Po odbudowie

11. Ilość budynków

1

14. Grunty należące do zabytku:

ha

a) ściany

cegła

cegła

12. Ilość kondygnacji

4.

a) ogrody stylowe

—

b) sklepienia

— II —

— II —

13. Użytkowanie wnętrza według ilości:

a) sady i grunty uprawne

—

c) stropy

drewno

ogniotr.

a) izb mieszkalnych

18

c) lasy

—

d) więzania dachu

—

drewno.

b) innych pomieszczeń

18

d) wody

—

e) krycie dachu

ceram.

ceram.

c) piwnic

9 gosp.

e) inne

—

20. Przynależność administracyjna

a) województwo

M. St. Warszawa

b) powiat

—

c) gmina

Centrum

21. Stacja

Nazwa stacji

Odległość od stacji w km

a) kolejowa

—

—

b) autobusowa

—

—

22. Właściciel i jego adres

Prez. Stoż. Rady Narodowej

23. Użytkownik i jego adres

Dzieci. Rady Narod.

24. Inwestor i jego adres

—

8. Wyposażenie architektoniczne

elewacje i bryła kamienne

portale, balkony, cokół

parter i piętra - białe

okna i p. górne ujęte frontonem

II piętro - gzymsami na konsolkach

wydatny gzyms wieńczący - rzeźbny.

15. Przeznaczenie pierwotne budynku

mieszkalne

16. Użytkowanie w latach ubiegłych

f.v.

17. Użytkowanie obecne

mieszkalne i handlowe

18. Nadaje się do użycia na

f.v.

9. Autorzy i data budowy i przebudowy

Kamienica istnieje w r. 1743

Dekor. fasady - p. poł. XIX w.

Przebudowa - koniec XIX w.

Odbudowa stanu zniszczeń II wojny 1947.

19. Data, rodzaj i stopień zniszczeń i odbudowy

Data

O P I S

Zniszczenia %

Odbudowa %

VIII.1939 r.

XI.1939 r.

XII.1945 r.

zburzona

100

XI.1959.

Kamienica po odbudowie w r. 1947/8

—

100

25. Rejestr zabytku Nr

228

rok

1948

Konserv. miejski

miejsce przechowywania

26. Nazwa księgi hipotecznej

—

27. Nr hipoteczny

442.

28. Akta

Ungd. Konserv. m. St. W-wy

29. Fotografie

—

30. Inwentaryzacja pomiarowa

—

10. Udostępnienie

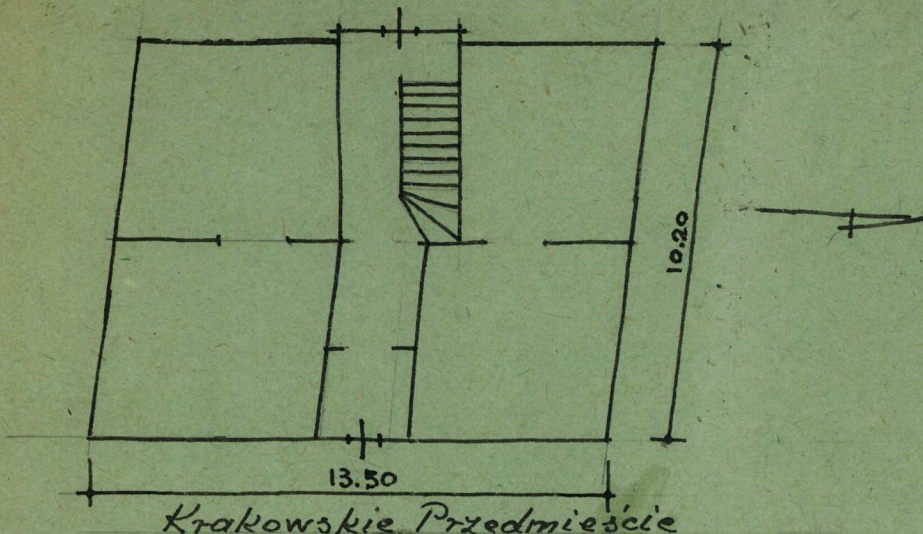
udostępnienie

92. po 1600 u. row. 1882-84

1948-49 Teodor Bursze

31. Szkic sytuacyjny, plan schematyczny, uwagi opisowe, fotografia

1:200



Kamienica w linii zwartej zabudowy ulicy,
pięciopiętrowa z bramą na osi środkowej,
dach dwuspadowy, (patrz „wypozowanie”)

32. Przebieg prac konserwatorskich

Rok	Wyszczególnienie prac	Koszt tys. zł

33. Koszty w tys. zł	Przewidywane	Rzeczywiste

34. Inspekcje

35. Uwagi różne

36. Wypełnił dnia 27-1959,
Z Krugiera P. Ferst.

37. Sprawdził dnia 1 GRUD 1959
Krasinski