

19
Nr

A

B

C

D

E

F

G

H

I

J

K

L

M

N

●

P

R

S

T

U

V

W

X

Y

Z

1. Obiekt zabytkowy

GMACH BIBLIOTEKI PUBLICZNEJ - UL. KOSZYKOWA NR 26

2. Miejscowość

W A R S Z A W A

3. Wiek ^{XX}
pocz. ^{XIX}

4. Styl MODERNIZM

5. Kubatura m³

12 000

6. Powierzchnia w m² 1000

a) zabytkowa:

b) użytkowa:

7. Materiał
budowlanyPrzed znisz-
czeniemPo
odbudowie

11. Ilość budynków

2

14. Grunty należące do zabytku:

ha

a) ściany

cegła

b) sklepienia

-

c) stropy

ogniotrwałe

d) wiązania
dachu

drewno

e) krycie dachu

blacha

12. Ilość kondygnacji

2

13. Użytkowanie wnętrza
według ilości:

a) izb mieszkalnych

-

b) innych pomieszczeń

c) piwnic

podpiwn.

a) ogrody stylowe

4

b) sady i grunty uprawne

-

c) lasy

-

d) wody

-

e) inne

-

20. Przynależność administracyjna

a) województwo

b) powiat ^{dzieln.} Śródmieście

c) gmina

21. Stacja

Nazwa stacji

Odległość
od stacji
w km

a) kolejowa

b) autobusowa

22. Właściciel i jego adres

Prezydium R¹N. M.St. Warszawy

8. Wyposażenie architektoniczne

wystroj architektoniczny
elewacji i WNETRZ

15. Przeznaczenie pierwotne budynku

biblioteka

16. Użytkowanie w latach ubiegłych

-

17. Użytkowanie obecne

biblioteka

18. Nadaje się do użycia na

-

9. Autorzy i data budowy i przebudowy

arch. Jan Heurich syn
zbud. 1913 r.

19. Data, rodzaj i stopień zniszczeń i odbudowy

Data

O P I S

Znisz-
czenia
%Odbu-
dowa
%

VIII.1939 r.

bardzo dobry

XI.1939 r.

-

XII.1945 r.

częściowo wypalony

VIII.63

10. Udostępnienie

25. Rejestr zabytku Nr 687

rok 1.07.1965

miejsce przechowywania

26. Nazwa księgi hipotecznej

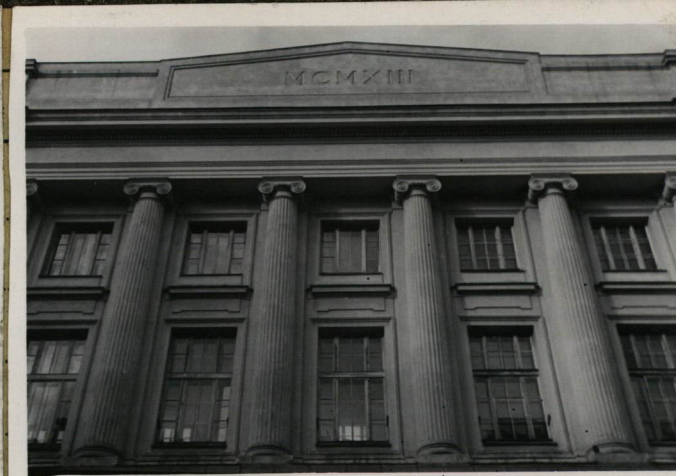
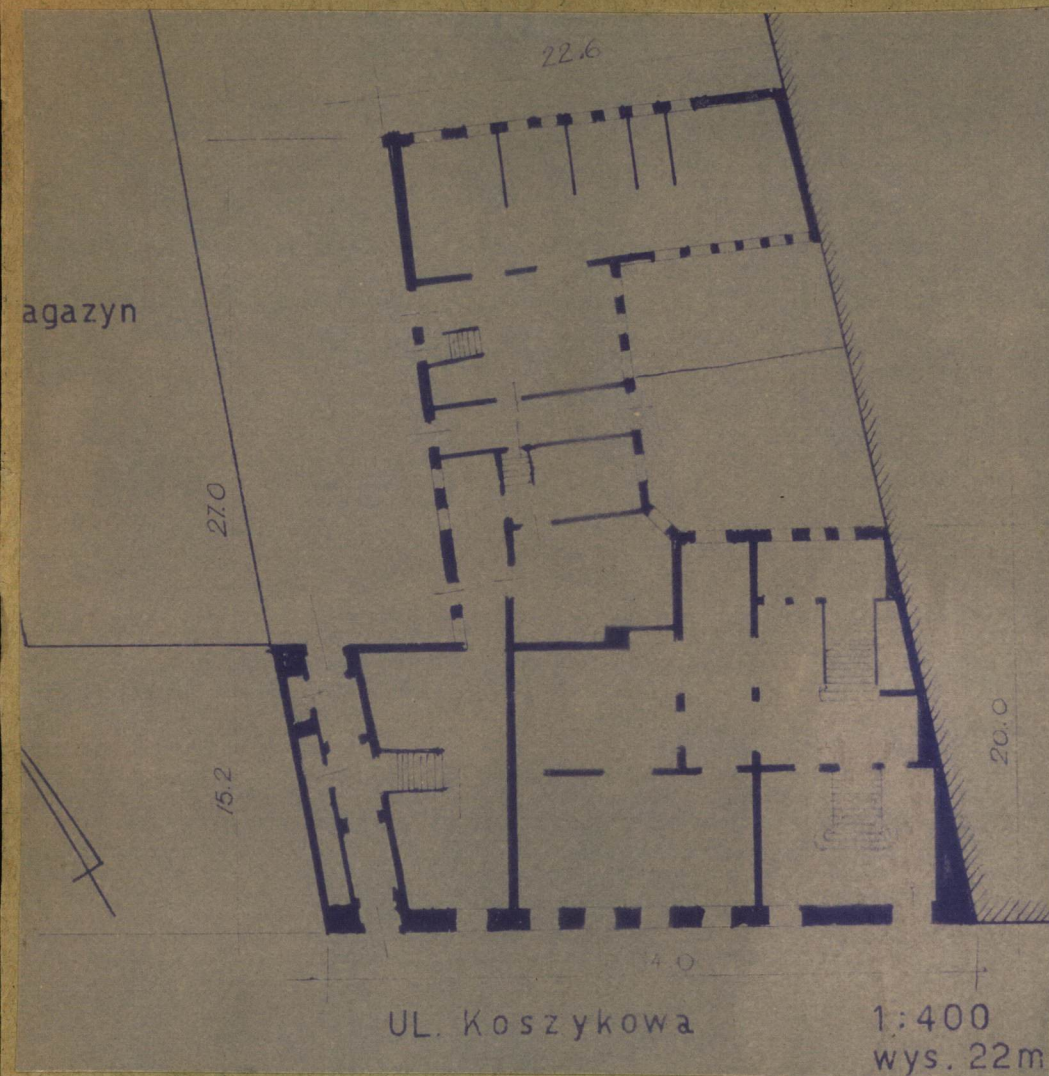
27. Nr hipo-
teczny

28. Akta

29. Fotografie

30. Inwentaryzacja pomiarowa

31. Szkic sytuacyjny, plan schematyczny, uwagi opisowe, fotografia



eczywiste

34. Inspekcje

LITERATURA

S. ŁOZA, "ARCHITEKCI I BUDOWNICÓWIE
W POLSCE" - 1954, STR. 117

E. SŁAWKOWSKI, "WARSZAWA" - 1952
STR. 259

35. Uwagi różne

36. Wypełnił dnia VIII. 1963

WOJCIECH JANKOWSKI

37. Sprawdził dnia